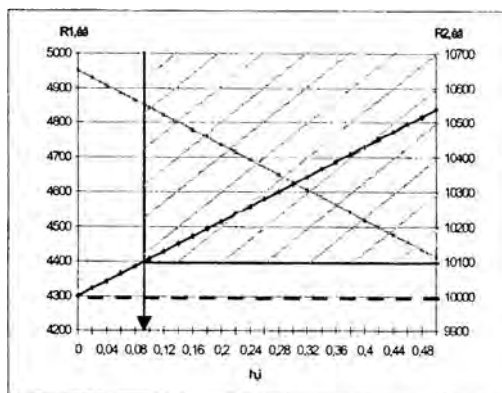
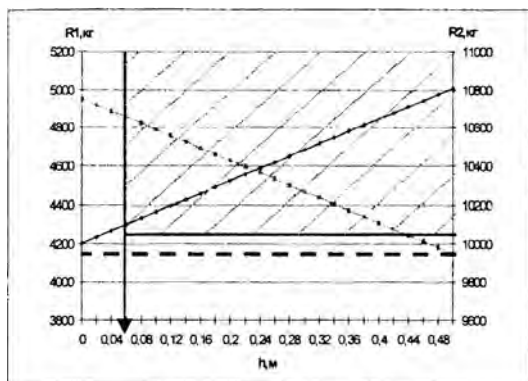


$h$  - высота от оси крюка до оси заднего моста, м

--- *принятые ограничения допустимой нагрузки на ось*



В ходе исследований было найдено оптимальное значение исследуемых параметров. Из графиков видно, что максимальная высота буксировочного крюка автомобиля МАЗ-5335 при нагрузке на буксировочный крюк 60кН, равна 0,09м относительно задней оси автомобиля. При 15 кН – 0,09м. При увеличении высоты крюка возникнут силы, действующие на заднюю ось автомобиля, которые будут превышать максимально допустимые значения нагрузок на шины. Для предотвращения разрушающих перегрузок действующих на шины и обеспечения наибольшего сцепления шин с дорожным покрытием, целесообразно применить конструкцию сцепного устройства с возможностью регулировки крюка по высоте.

## ИССЛЕДОВАНИЕ ЭФФЕКТИВНОСТИ ИСПОЛЬЗОВАНИЯ РАЗЛИЧНЫХ МАРШРУТНЫХ ТРАНСПОРТНЫХ СРЕДСТВ

*Т.Н. Самойлович*

Научный руководитель – *Д.В. Канский*

*Белорусский национальный технический университет*

В настоящее время перевозка пассажиров общественным транспортом по регулярным маршрутам в Республике Беларусь в городском, пригородном и международном сообщениях осуществляется предприятиями, подведомственными Министерству транспорта и коммуникаций, юридическими лицами негосударственной формы собственности и индивидуальными предпринимателями. Причём объём перевезённых пассажиров (к соответствующему периоду прошлого года) и пассажирооборот у последних составляет соответственно 110% и 105,6%. В то же время эти показатели у государственных предприятий упали соответственно на 8 и 7,9 процента. Возникает вопрос, то ли частных предприятий становится слишком много, то ли государственные предприятия не могут освоиться в новых условиях.

Попытки рассматривать любые проблемы в узком аспекте не могут привести к правильному решению, поэтому в данной работе поставленный вопрос рассматривался не только с позиции получения прибыли предприятиями, а учитывались также экологическая, экономическая стороны и проблема перегруженности уличной дорожной сети автомобилями.

В результате работы выполнены следующие исследования:

- ✓ проведен анализ работы государственных предприятий, юридических лиц негосударственной формы собственности и индивидуальных предпринимателей, занимающихся перевозкой пассажиров;
- ✓ рассмотрены причины неэффективности использования различных видов общественного автомобильного транспорта, его недостатки;
- ✓ предложены методы по решению поставленных задач.