

Структура эмоционального интеллекта

Богданович Е. А., студент

Белорусский национальный технический университет

Минск, Республика Беларусь

Научный руководитель: ст. преподаватель Игнаткович И. В.

Аннотация:

В статье приведены результаты исследования компонентов эмоционального интеллекта студентов специальности «Профессиональное обучение (по направлениям)» ИПФ БНТУ.

Развитие эмоционального интеллекта, как одного из элементов надпрофессиональных компетенций, является важным, т. к. основной профессиональной деятельностью выпускников с специальности «Профессиональное обучение (по направлениям)» является педагогическая, при осуществлении которой не мало важно умение понимать обучающихся, строить межличностное общение, правильно реагировать на поведение своих коллег и обучающихся.

Эмоциональный интеллект (ЭИ) – сумма навыков и способностей человека распознавать эмоции, понимать намерения, мотивацию и желания других людей и свои собственные, а также способность управлять своими эмоциями и эмоциями других людей в целях решения практических задач [1].

А. Е. Каргина определила, что в структуру ЭИ включены такие компоненты, как: когнитивный, регуляторный и поведенческий, каждый из которых характеризуется совокупностью параметров.

На основе индивидуально-психологических особенностей личности Д. Г. Васильева предлагает структуру ЭИ, включающую следующие компоненты [2; 3]:

- эмоциональный компонент: эмпатия; эмоциональная зрелость;
- когнитивный компонент: объективная самооценка; эмоциональная саморефлексия; осмысление эмоциональных качеств;
- конативный компонент: умение управлять своими эмоциями; психологическая резилентность в построении взаимоотношений; плодотворное взаимодействие.

Авторы Л. А. Безбородова и М. А. Безбородова выявили факторы, влияющие на развитие ЭИ: практика, коммуникативные навыки, самоуправление, социальная активность, управление стрессом, самосознание [4].

Для проведения эмпирического исследования нами использовалось 3 методики: «Самооценка развития ключевых компетенций» (тест 1), «Чтение психического состояния по глазам» (тест 2), «Тест эмоционального интеллекта Холла» (тест 3). Тестирование проходило в виде электронного опроса, методики были предоставлены в виде трех отдельных тестов.

Объектом исследования выступали студенты специальности 1-08 01 01 «Профессиональное обучение (по направлениям)» 4-го курса инженерно-педагогического факультета Белорусского национального технического университета. Выборка составила 57 человек в возрасте 19–21 года.

Исходя из результатов исследования мы выделили 3 уровня развития компонентов ЭИ – низкий, средний и высокий.

Результаты исследования представлены на рис. 1.

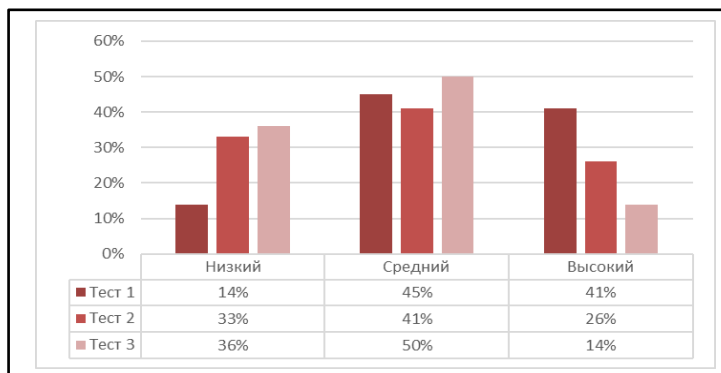


Рис. 1. Результаты исследования эмоционального интеллекта

Методика «Самооценка развития ключевых компетенций» (тест 1) направлена на изучение развития когнитивного компонента. Включает в себя 55 утверждений. На высоком уровне обучающиеся способны на эмоциональную саморефлексию и осмысление эмоциональных качеств. Средний и низкий уровень указывает на более слабое развитие данных навыков. В нашем случае на высоком уровне развития находятся – 41 % обучающихся, на среднем уровне – 45 %, на низком – 14 %.

Методика «Чтение психического состояния по глазам» (тест 2) направлена на изучение эмоционального компонента и включает в себя 36 вопросов. Высокий уровень результатов говорит о том, что у респондентов развита эмпатия и они являются эмоционально зрелыми. Понижение уровня свидетельствует о том, что навыки развиты хуже. В нашем случае высокий уровень у – 26 %, средний – 41 %, низкий – 33 %.

Методика «Тест эмоционального интеллекта Холла» (тест 3) изучает конативный компонент и включает в себя 35 вопросов, то есть на высоком уровне обучающиеся обладают умением управлять своими эмоциями, выстраивать взаимоотношения и настраивать коллектив на плодотворное взаимодействие. Понижение уровня свидетельствует о том, что навыки развиты хуже. В нашем случае высокий уровень у 14 %, средний уровень – 50 % и низкий – 36 %.

Исходя из результатов исследования, можно сделать вывод, что у студентов 4-го курса ИПФ БНТУ преобладает средний уровень развития ЭИ из чего следует, что у них достаточно развито чтение эмоций и понимание побуждений других людей; контроль над собственными эмоциями и состояниями; оказание воздействия на эмоции и состояния своего окружения, что так важно для будущего преподавателя.

Список использованных источников

1. Эмоциональный интеллект [Электронный ресурс]. – Режим доступа: <https://ru.wikipedia.org/wiki/>. – Дата доступа: 02.10.2023.
2. Васьбиева, Д. Г. К вопросу о современных концепциях эмоционального интеллекта и факторах его формирования и развития у студентов ВУЗа / Д. Г. Васьбиева, Ю. В. Сорокопуд // Мир науки, культуры, образования. – 2022. – № 4. – С. 5–7.
3. Морозова, И. С. Развитие содержательных характеристик эмоционального интеллекта студентов вуза в условиях психолого-педагогического сопровождения / И. С. Морозова, А. Е. Каргина // Известия Иркутского государственного университета. Серия Психология. – 2018. – Т. 25. – С. 76–88.
4. Безбородова, Л. А. Эмоциональный интеллект как важный фактор коммуникативного взаимодействия преподавателя и студентов / Л. А. Безбородова, М. А. Безбородова // Наука и школа. – 2018. – № 3. – С. 52–57.