

## ВИСЯЧИЙ МОСТ ЧЕРЕЗ РЕКУ СОЖ В Г. ГОМЕЛЬ ПО УЛ. ВОСТОЧНЫЙ ОБХОД

*Бутримович Денис Андреевич, студент 5-го курса  
кафедры «Мосты и тоннели»*

*Белорусский национальный технический университет, г. Минск  
(Научный руководитель – Яковлев А.А., старший преподаватель)*

При строительстве висячего моста совмещенного с транспортной развязкой через реку Сож был выбран г. Гомель, Беларусь. В городе проживает около 500 000 человек. Плотность населения порядка 3 672 чел/км<sup>2</sup>.

Для оптимизации движения автомобильного транспорта был запроектирован висячий мост и соединенная с ним транспортная развязка по улице Восточный обход (Рис.1).

В программном комплексе AutoCAD был запроектирован генеральный план местности (Рис.1).



Рисунок 1 – Генеральный план местности

При помощи программного комплекса Revit была изображена модель висячего моста, транспортной развязки, опоры моста, съезда (Рис.2).

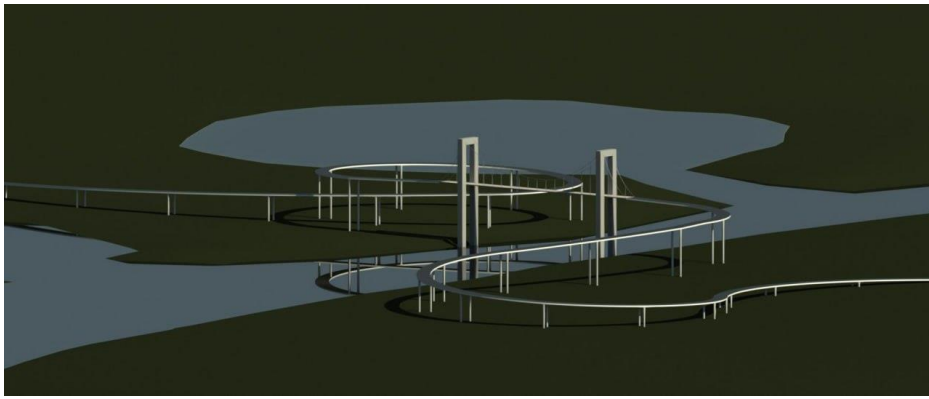


Рисунок 2 – Транспортная развязка с висячим мостом через р. Сож

Используя комплекс программ «Scad Office-21.1» была создана расчетная схема висячего моста на которой указаны все элементы и узлы (Рис. 3).

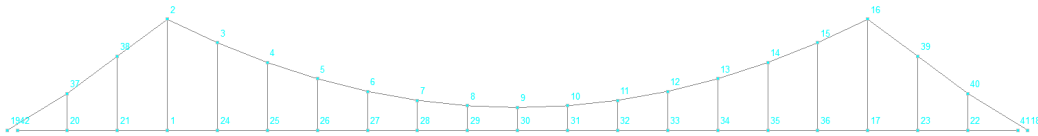


Рисунок 3 – Расчетная схема висячего моста

Был произведен расчет моста на изгибающие моменты, усилия, перемещения пролетного строения от расчетной нагрузки (Рис. 4-6).

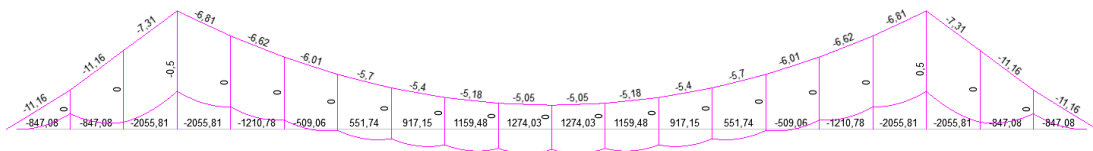


Рисунок 4 – Изгибающие моменты от расчетной нагрузки(кН)

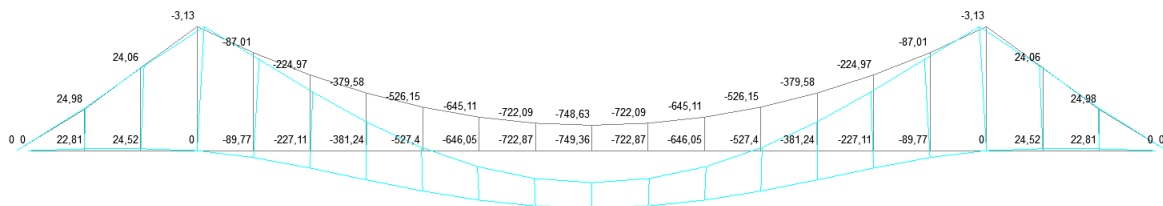


Рисунок 5 – Перемещения пролетного строения от расчетной нагрузки(мм)



Рисунок 6 – Эпюра усилий N от расчетной нагрузки (кН)