

ЖЕЛЕЗНОДОРОЖНЫЙ ТОННЕЛЬ В РАЙОНЕ ГОРОДА СТЕПАНАВАН И СПИТАК (АРМЕНИЯ)

*Адамович Даниил Александрович, студент 3-го курса
кафедры «Мосты и тоннели»*

*Белорусский национальный технический университет, г. Минск
(Научный руководитель – Яковлев А.А., старший преподаватель)*

Для улучшения транспортного сообщения между городами Степанаван и Спитак, был запроектирован железнодорожный тоннель. (Рис. 1)



Рисунок 1 – План трассы

Проектом строительства предусмотрено прохождение тоннеля длиной 18км с двумя поворотами радиусами 1200 метров каждый (Рис. 2). На входе и выходе из тоннеля были запроектированы порталы. Портал представляет конструктивно-архитектурное решение (Рис. 3,4,5)

Главная архитектурная идея проекта- посвящена авиации и всему что с ней связано. Именно поэтому форма здания была выполнена в биде больших парящих облаков. Что непосредственно задаёт ощущение полёта и погружает в эту атмосферу. Внутри здания будут располагаться различные макеты и чертежи самолётов, а также элементы их конструкции. Первый этаж будет полностью посвящён самолётостроению, устройству и работе всей авиации. В отдельном крыле здания будет представлен настоящий самолёт для того, чтобы каждый смог почувствовать себя пилотом. Второй этаж будет предназначен для изучения движения самолётов в небе и наблюдения за ними. Для этого там будут располагаться различные приборы, а именно: бинокли и телескопы, и цифровые карты полётов самолётов.

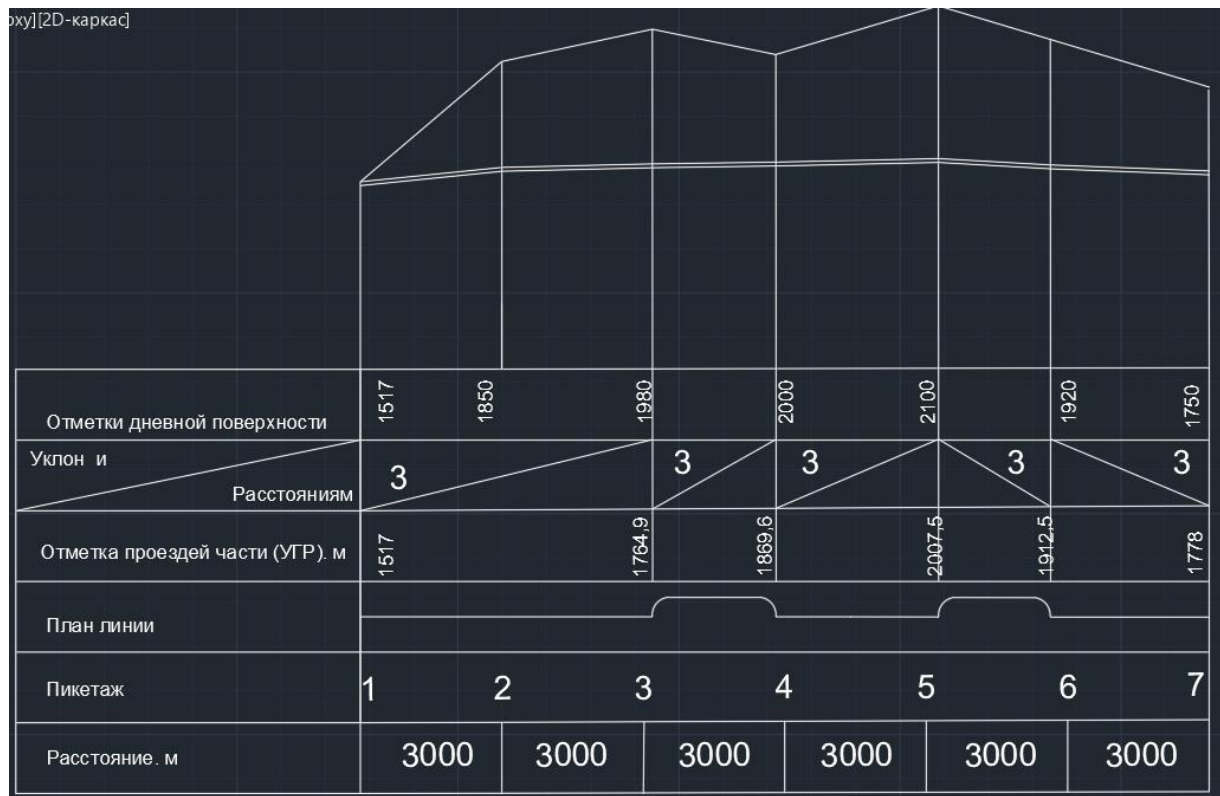


Рисунок 2 – Продольный профиль трассы

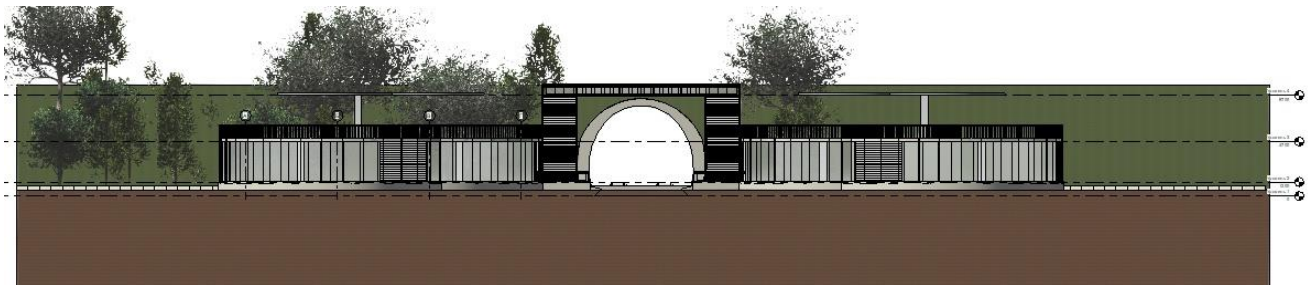


Рисунок 3 – Восточный фасад

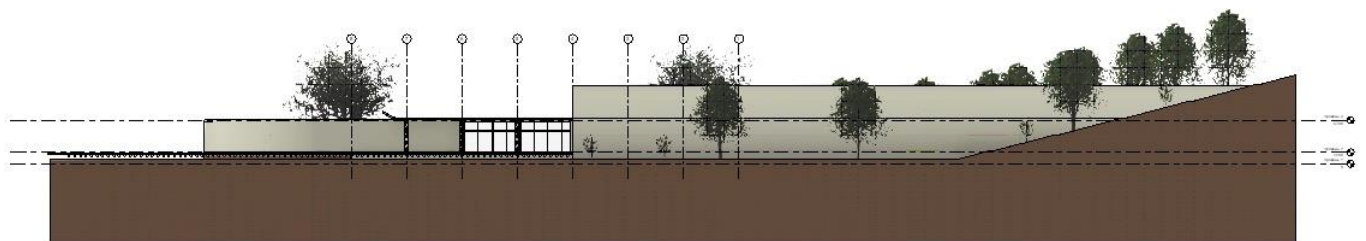


Рисунок 4 – Южный фасад



Рисунок 5 – Общий вид портала

Литература:

1. Маковский Л.В. «Проектирование автодорожных и городских тоннелей». М., Транспорт, 1993 г
2. Scos: Новые технологии в строительстве тоннелей [Электронный ресурс]. – Режим доступа: (sc-os.ru) – Дата доступа: 02.06.2024.