

ВИСЯЧИЙ МОСТ ЧЕРЕЗ РЕКУ ДНЕПР В Г. МОГИЛЕВ

*Нестерович Максим Игоревич, студент 5-го курса
кафедры «Мосты и тоннели»*

*Белорусский национальный технический университет, г. Минск
(Научный руководитель – Яковлев А.А., старший преподаватель)*

В данной работе был спроектирован висячий мост через реку Днепр в окрестностях города Могилев.

Основной задачей было соединение двух транспортных берегов с целью налаживания сообщения между берегами и оптимизации транспортной инфраструктуры. (рис.1).

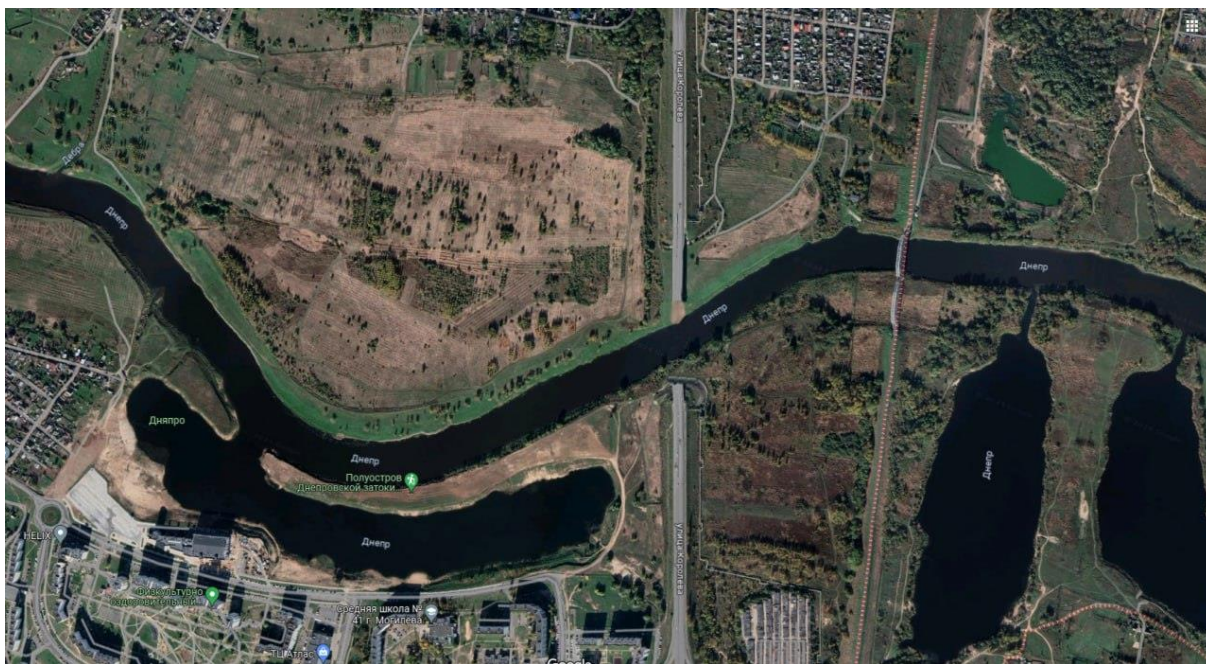


Рисунок 1 – План местности

Трехмерная модель висячего моста была создана с использованием программного обеспечения Revit (рис. 2).



Рисунок 2 – Модель висячего моста

Расчет висячего моста производили в программном комплексе Scad Office-21.1». Расчет представлен в виде расчетных схем (рис.3).

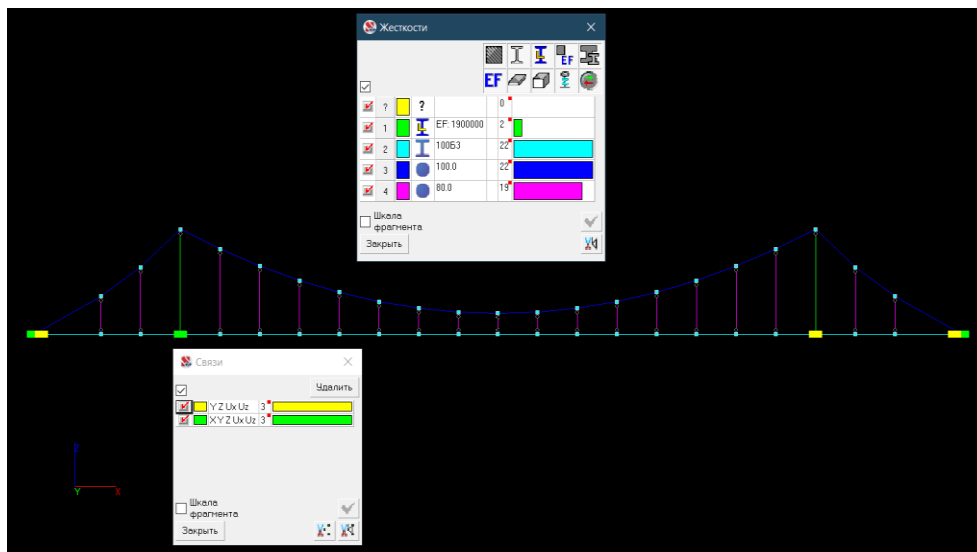


Рисунок 3 – Расчетная схема моста

Произвели расчет висячего моста на изгибающие моменты, усилия, перемещения пролетного строения от расчетной нагрузки (рис.4–6)

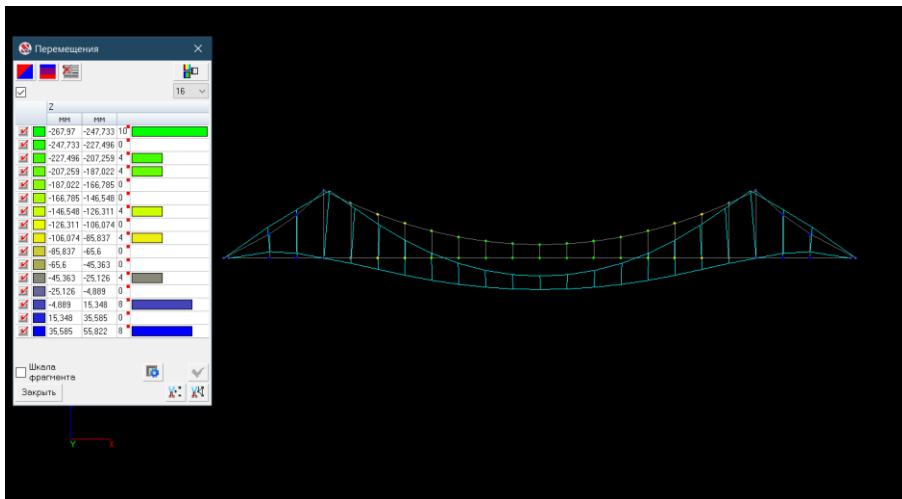


Рисунок 4 – Перемещения от собственного веса

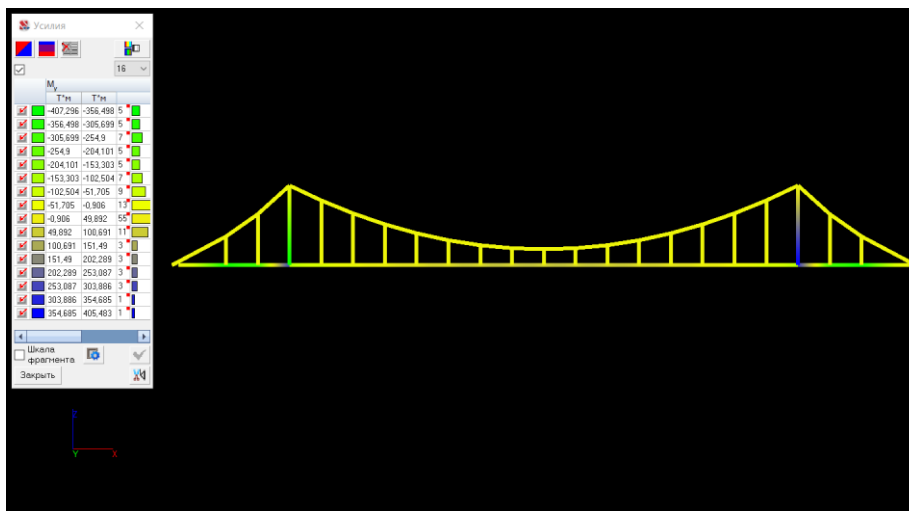


Рисунок 5 – Изгибающий момент относительно оси Y (My)

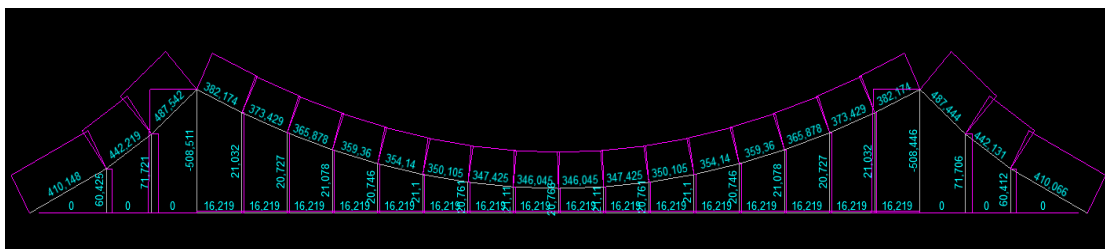


Рисунок 6 – Эпюра усилий N(T)