

АВТОДОРОЖНЫЙ ТОННЕЛЬ В АВСТРИИ (КРОЙСБАХ – РИССРИГЛЬ)

*Скрипчук Антон Иванович, студент 3-го курса
кафедры «Мосты и тоннели»*

*Белорусский национальный технический университет, г. Минск
(Научный руководитель – Яковлев А.А., старший преподаватель)*

Был разработан тоннель между городами Кройсбах и Риссригль (Австрия). Цель разработки данного сооружения – улучшение логистической ситуации региона и развитие туристической отрасли. Создание данного тоннеля приведет к развитию экономики на выбранной территории.

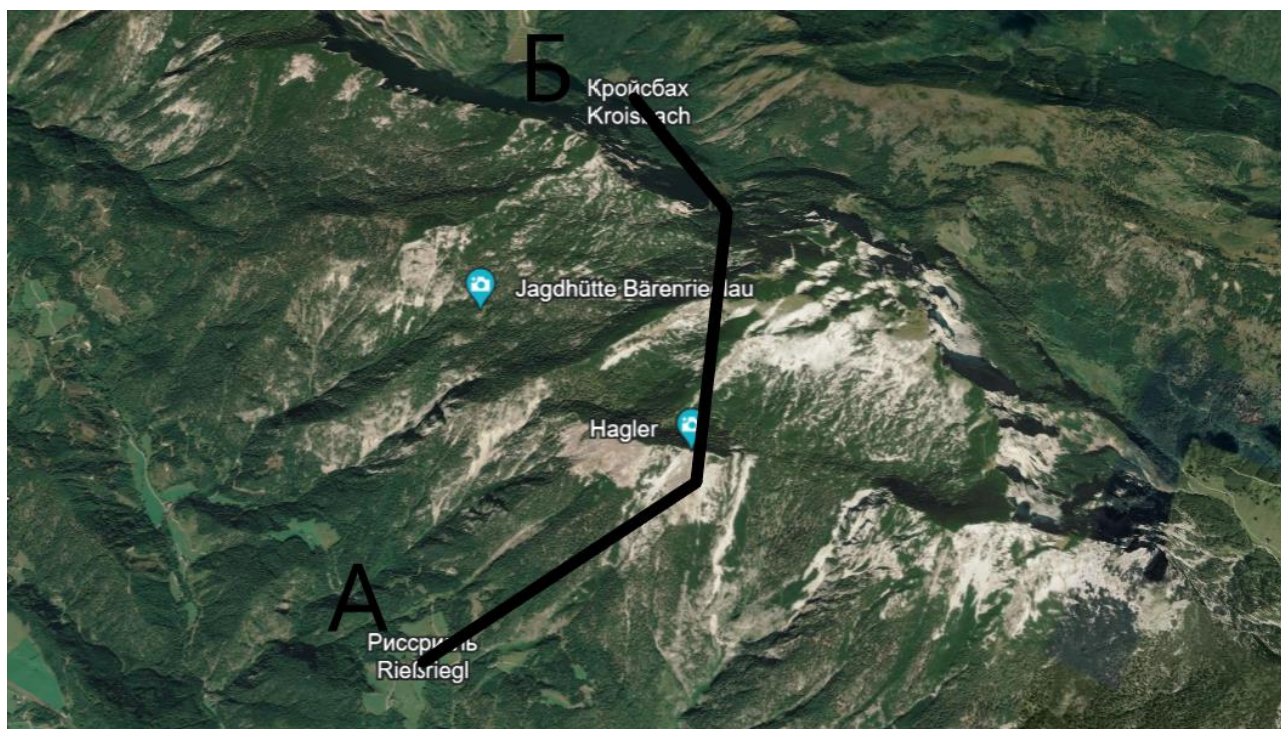


Рисунок 1 – План трассы

Проект подразумевает строительство тоннеля длиной 4 км. Так же портал, спроектированный для предотвращения осыпания грунта, будет совмещен с торгово-развлекательным комплексом. Высота здания составляет 6 этажей. В нем предусмотрены места для торговых павильонов, кинотеатра, фудкорта и огражденная смотровая площадка на крыше здания. В рамках выполнения проекта, с учетом характеристик грунта, было спроектировано 2 закругления трассы радиусом 500 м. Уклон на протяжении тоннеля составляет 11 %.

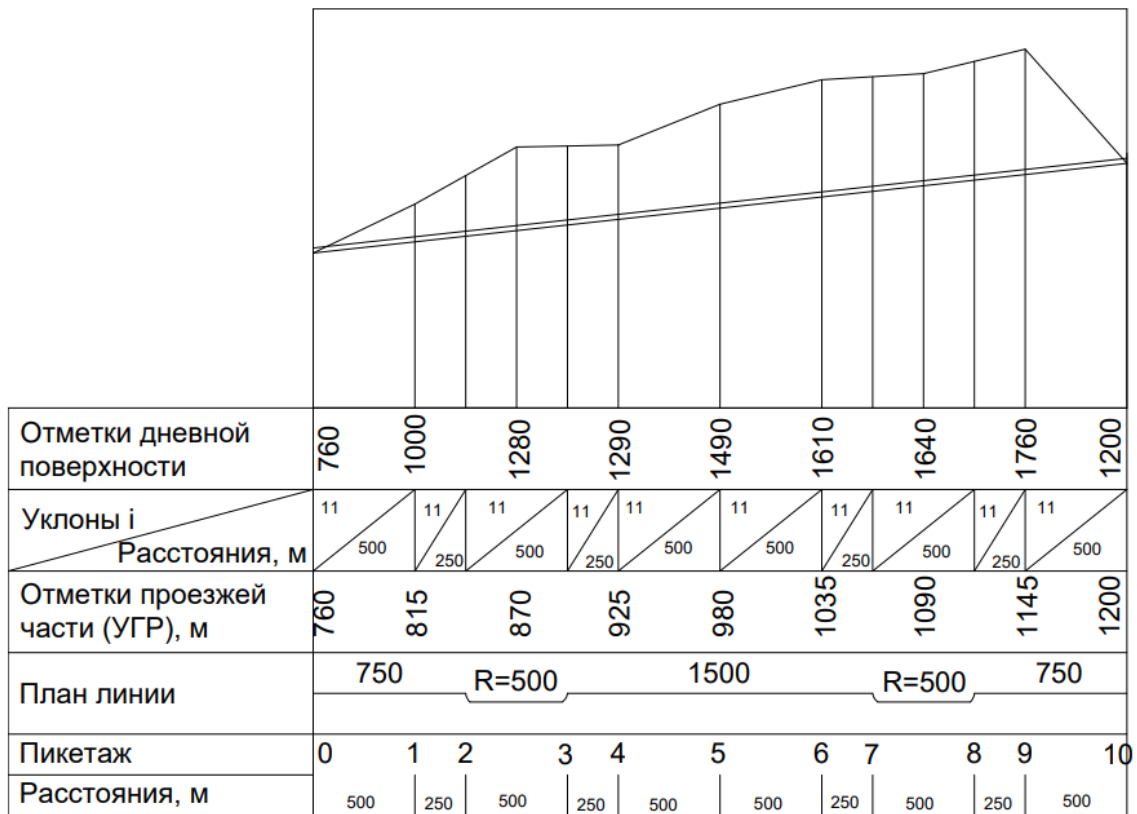


Рисунок 2 – Продольный профиль трассы

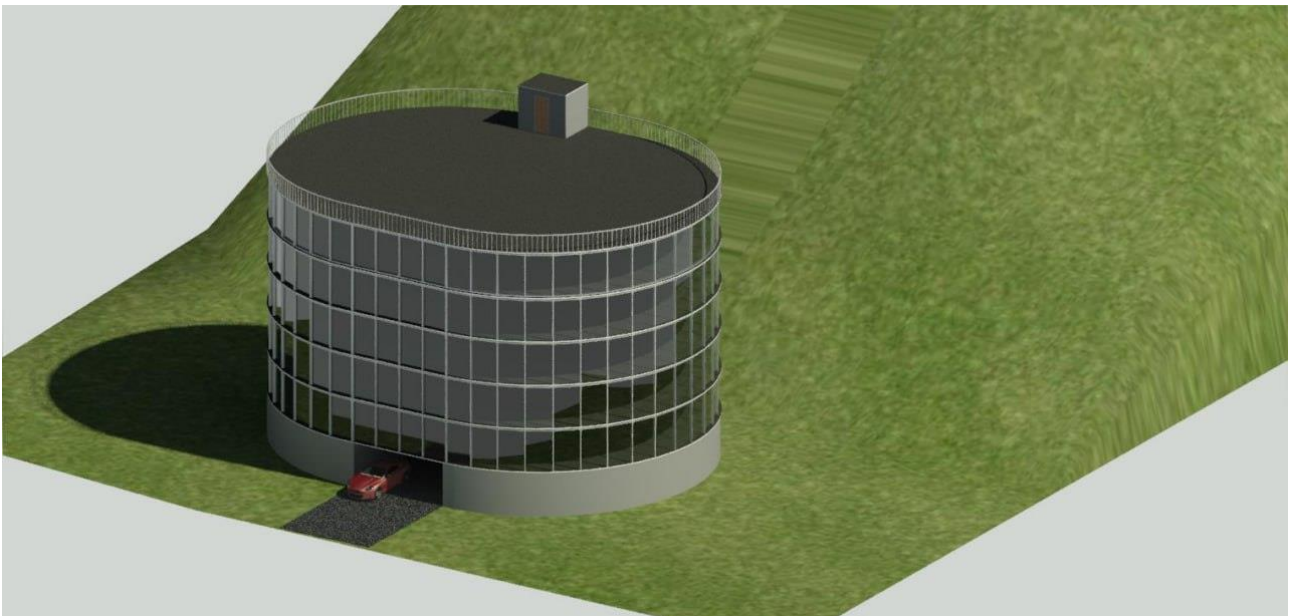


Рисунок 3 – Общий вид портала совмещённого с торгово-развлекательным комплексом

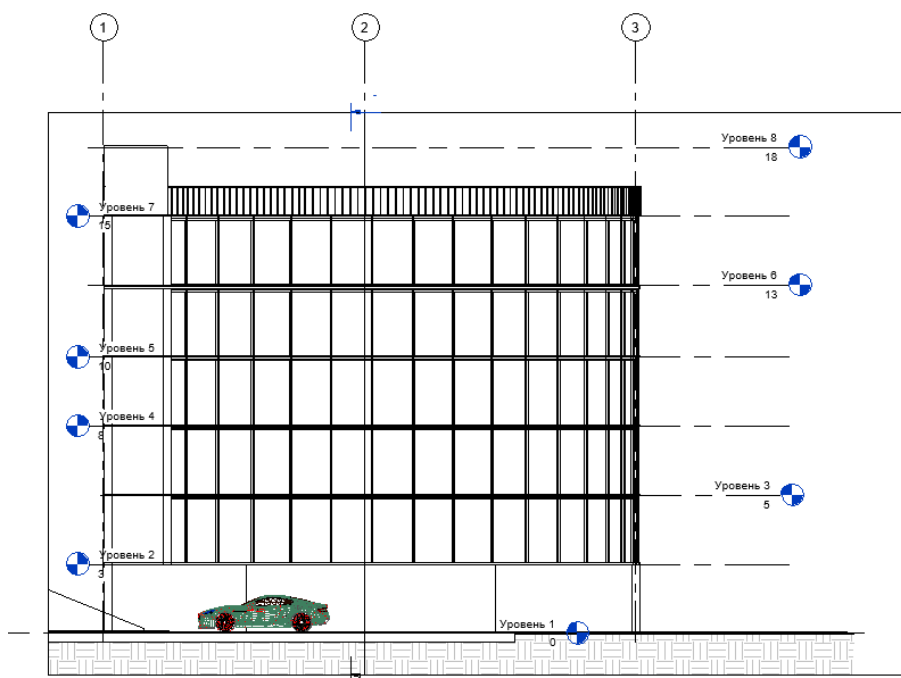


Рисунок 4 – Фасад в осях 1 - 3

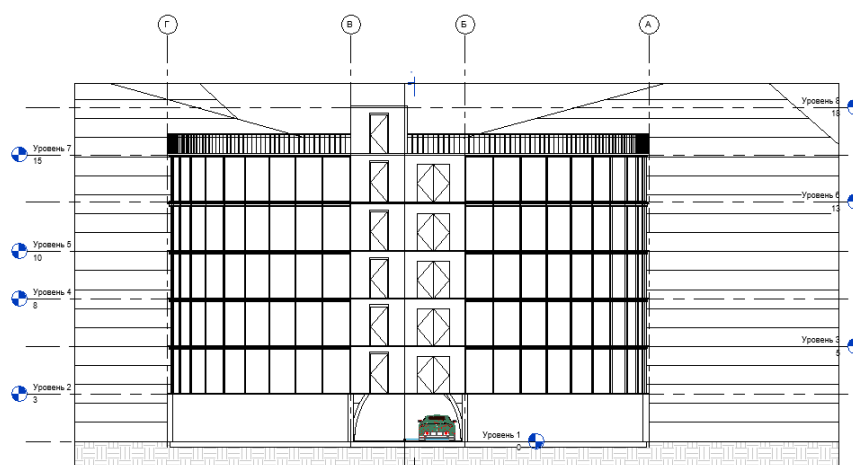


Рисунок 5 – Фасад в осях А - Г

Создание торгово-развлекательного комплекса является важной частью проекта автодорожного тоннеля. Цель совмещения комплекса с порталом – получение развития в экономике региона, путем привлечения туристических потоков.

Литература:

1. Г.П. Пастушков, В. А. Кузьмицкий – Проектирование тоннелей, сооружаемых горным способом – Минск: Белорусский национальный технический университет, 2005 г – 96с.