

ВЛИЯНИЕ АВТОМОБИЛЬНОЙ ДОРОГИ НА СТАНЦИЮ МЕТРОПОЛИТЕНА

*Фомичёв Андрей Андреевич, студент 4-го курса
кафедра «Мосты и тоннели»*

*Белорусский национальный технический университет, г. Минск
(Научный руководитель – Яковлев А.А., старший преподаватель)*

Целью проведённого мной исследования является экспериментальное определение напряжений в грунте от строительства станции метро в городе Минске, расположенной под автомобильной дорогой на улице Казинца.

Над станцией метрополитена проходит шестиполосная автомобильная дорога, а по сторонам находятся здания. Глубина залегания станции метрополитена составляет 9,0 метров.

Для определения нагрузок в грунте был использован вычислительный комплекс SOFiSTiK.

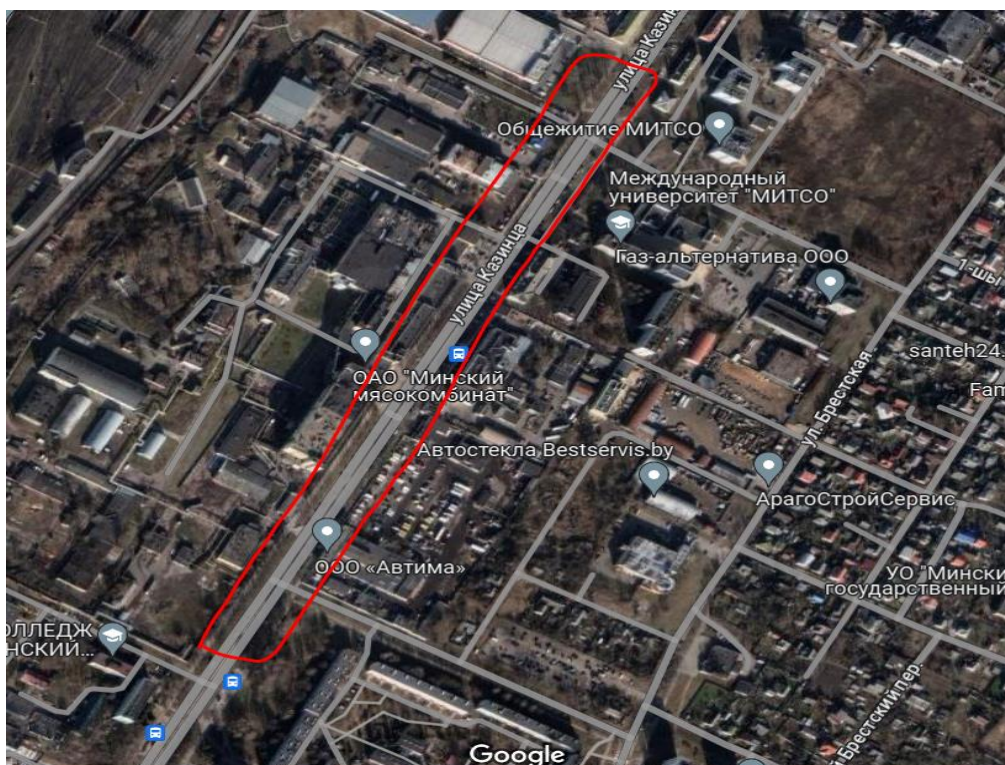


Рисунок 1 – План трассы

Результаты и выводы по графическим схемам, представленным вычислительным комплексом SOFiSTiK:

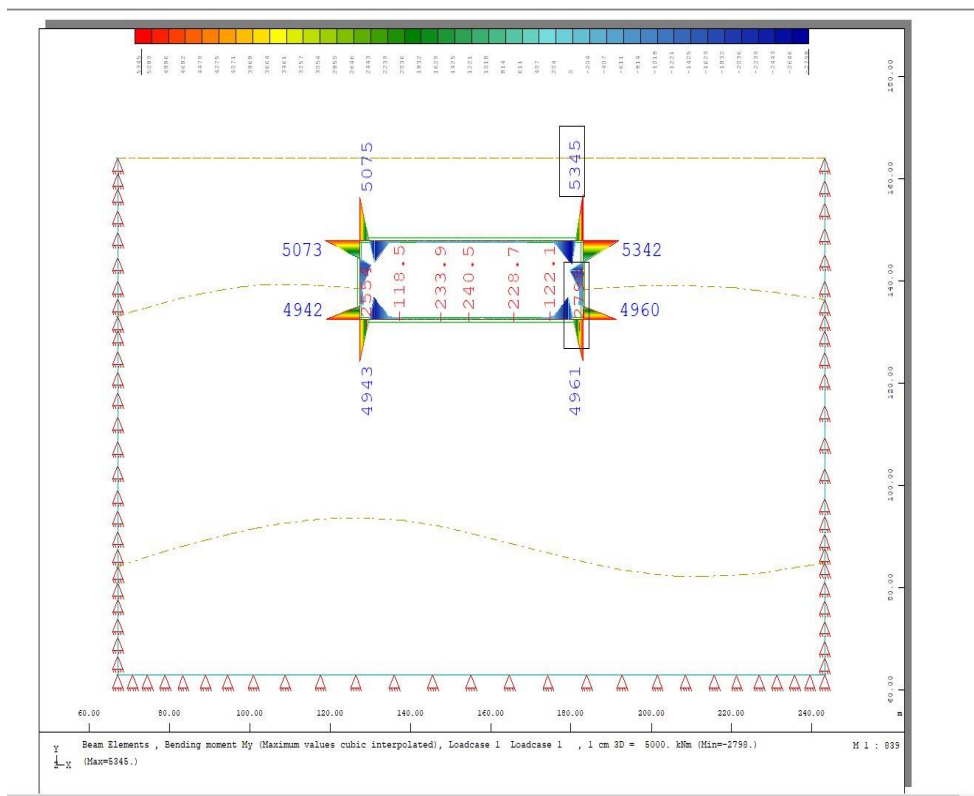


Рисунок 4 – Изгибающие моменты в элементах

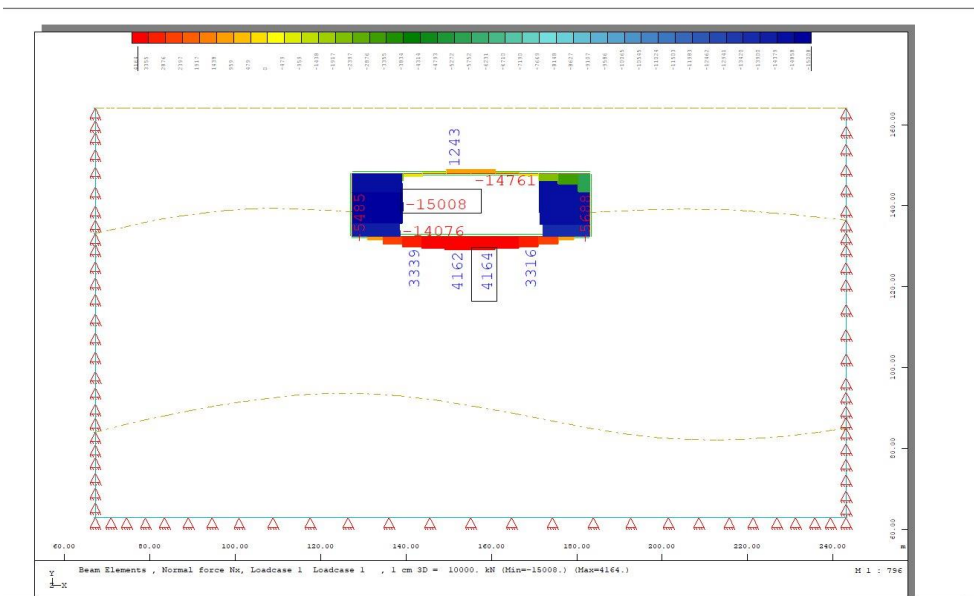


Рисунок 5 – Нормальные силы в элементах

Исходя из данных на графике (рисунок 3) видно, что напряжения концентрируются в узлах опирания станции на грунт. Также из полученного графика следует, что автомобильная дорога практически не оказывает влияния на станцию метрополитена, расположенную под ней.

На основе приведённых расчётов, выполненных в комплексе SOFiSTiK, можно убедиться, что строительство станции метро в данном месте является ВОЗМОЖНЫМ.

Литература:

1. Кузьмицкий В. А. Методические указания к курсовому проекту по разделу «Расчет тоннельных обделок» курса «Проектирование и строительство тоннелей» для студентов специальности «Мосты и тоннели» Минск, 1982 г.
2. Храпов В. Г. и др. «Тоннели и метрополитены» М: транспорт, 1989 г.