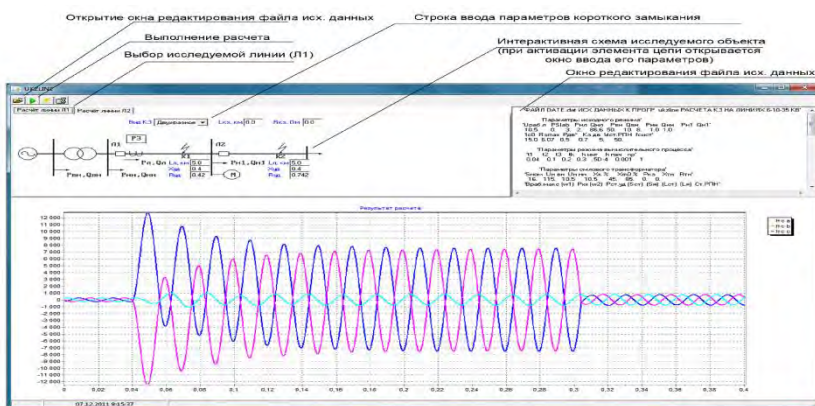


## Программный комплекс для исследования аварийных режимов на линиях 6–10(35) кВ с односторонним питанием

Романюк Ф.А., Новаш И.В., Румянцев В.Ю., Бобко Н.Н., Устимович В.А.  
Белорусский национальный технический университет

Программный комплекс [1] для исследования удаленных междуфазных замыканий на линиях 6–10(35) кВ с односторонним питанием разработан с использованием системы объектного программирования DELFI и расчетного модуля на алгоритмическом языке FORTRAN.

Рис. 1. Диалоговое окно программного комплекса



Новый программный комплекс (рис. 1) имеет проверенную практикой достоверность ранее разработанных расчетных программ и может применяться на любых современных ПЭВМ. Сохраняется достоверность результатов за счет использования отработанных алгоритмов и повышается скорость вычислений за счет современных систем объектного программирования.

### Литература:

1. Совершенствование математических моделей элементов распределительных сетей для исследования новых принципов выполнения микропроцессорных защит. Заключительный отчет о НИР. ГБ 11-05 № г.р. 20110998 / БНТУ. – Минск, 2013. – 116 с.