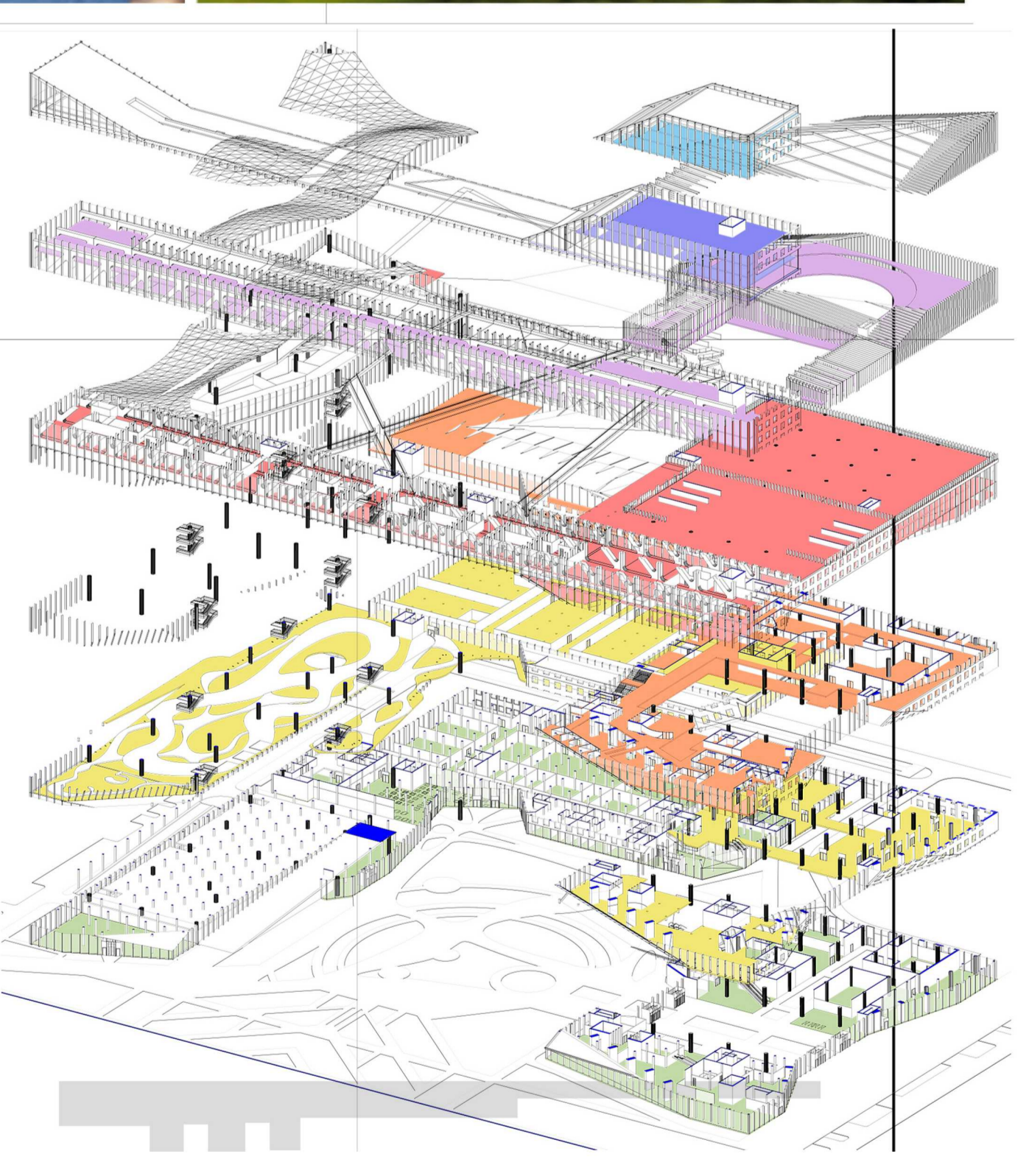
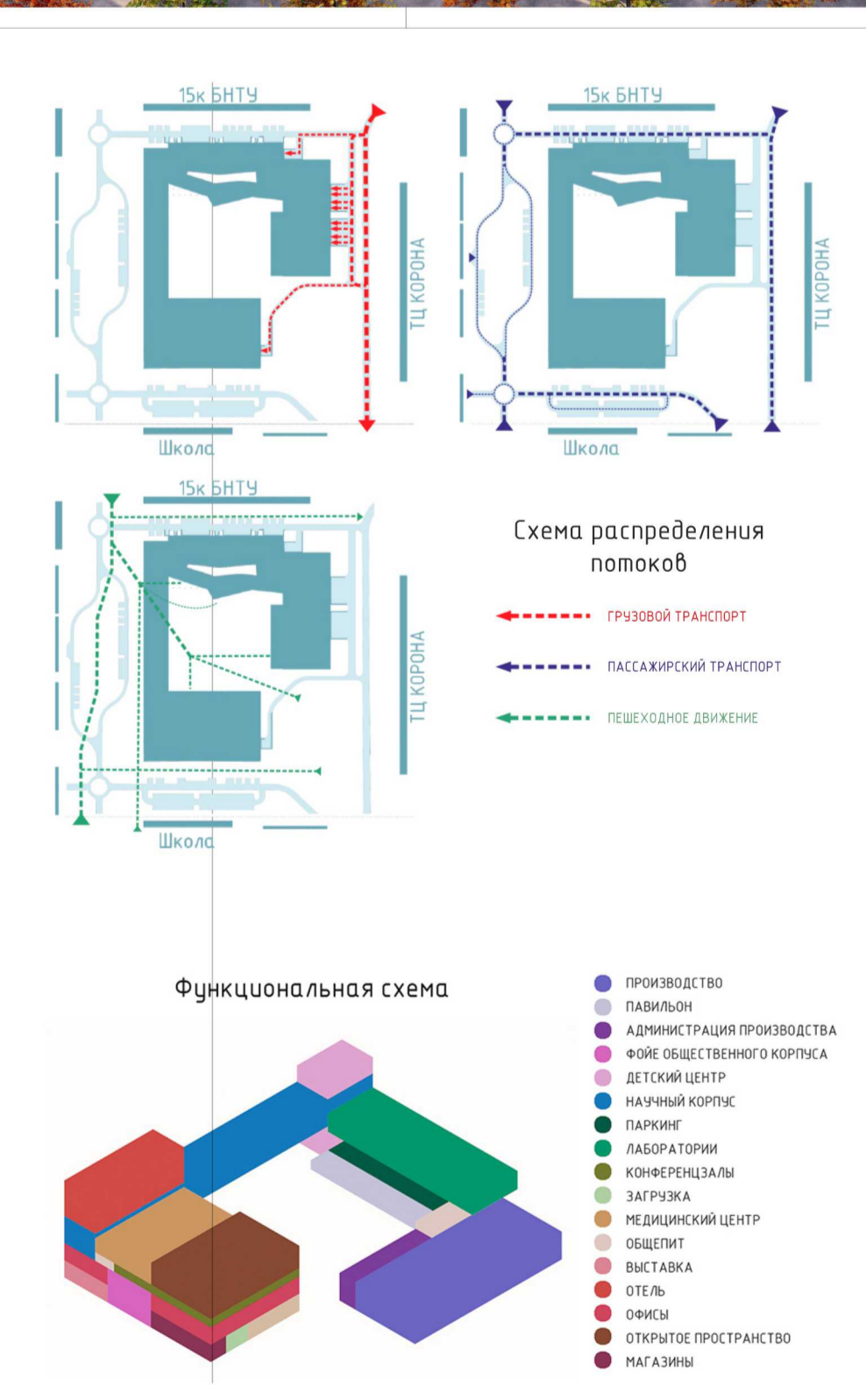
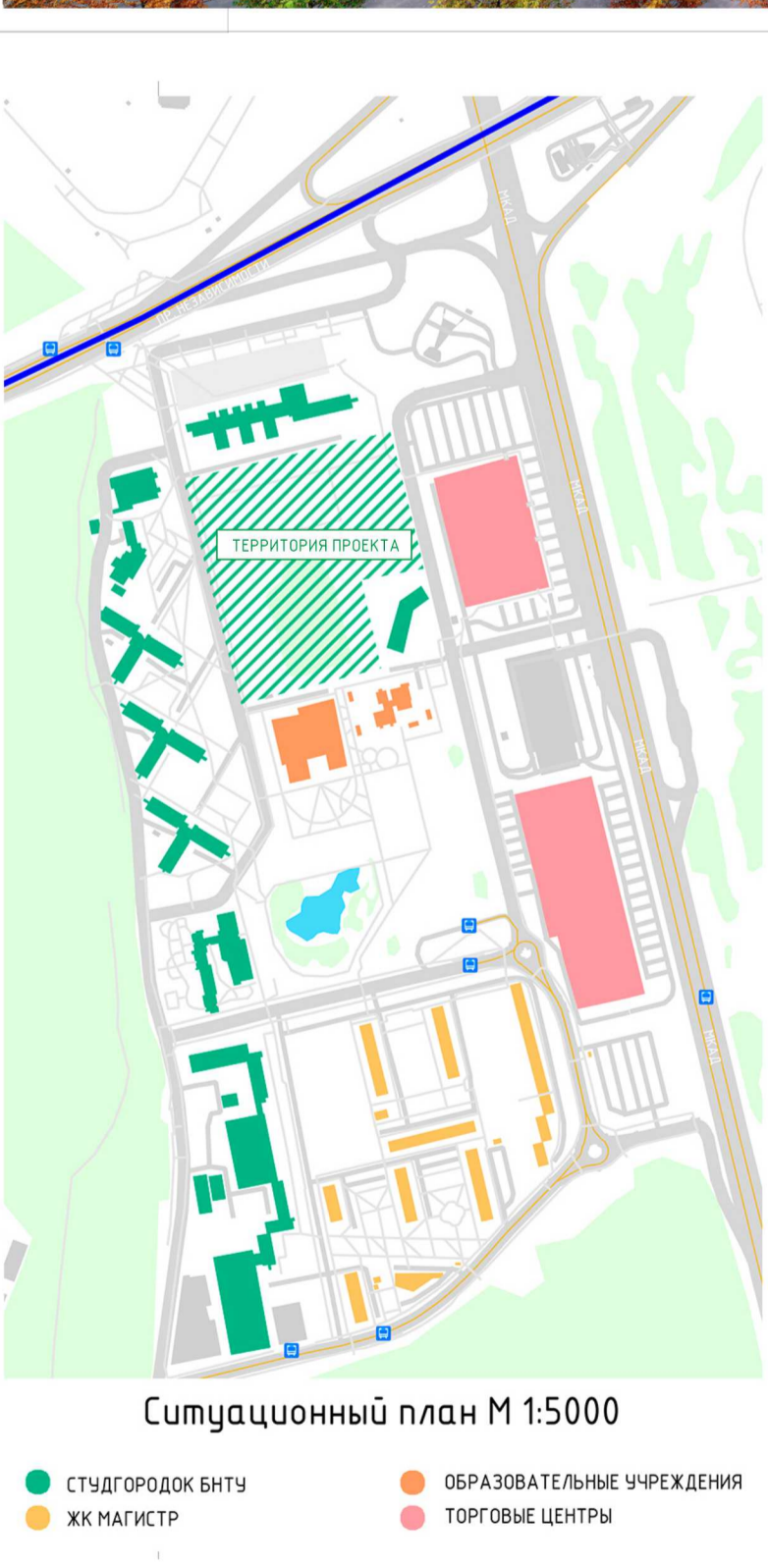
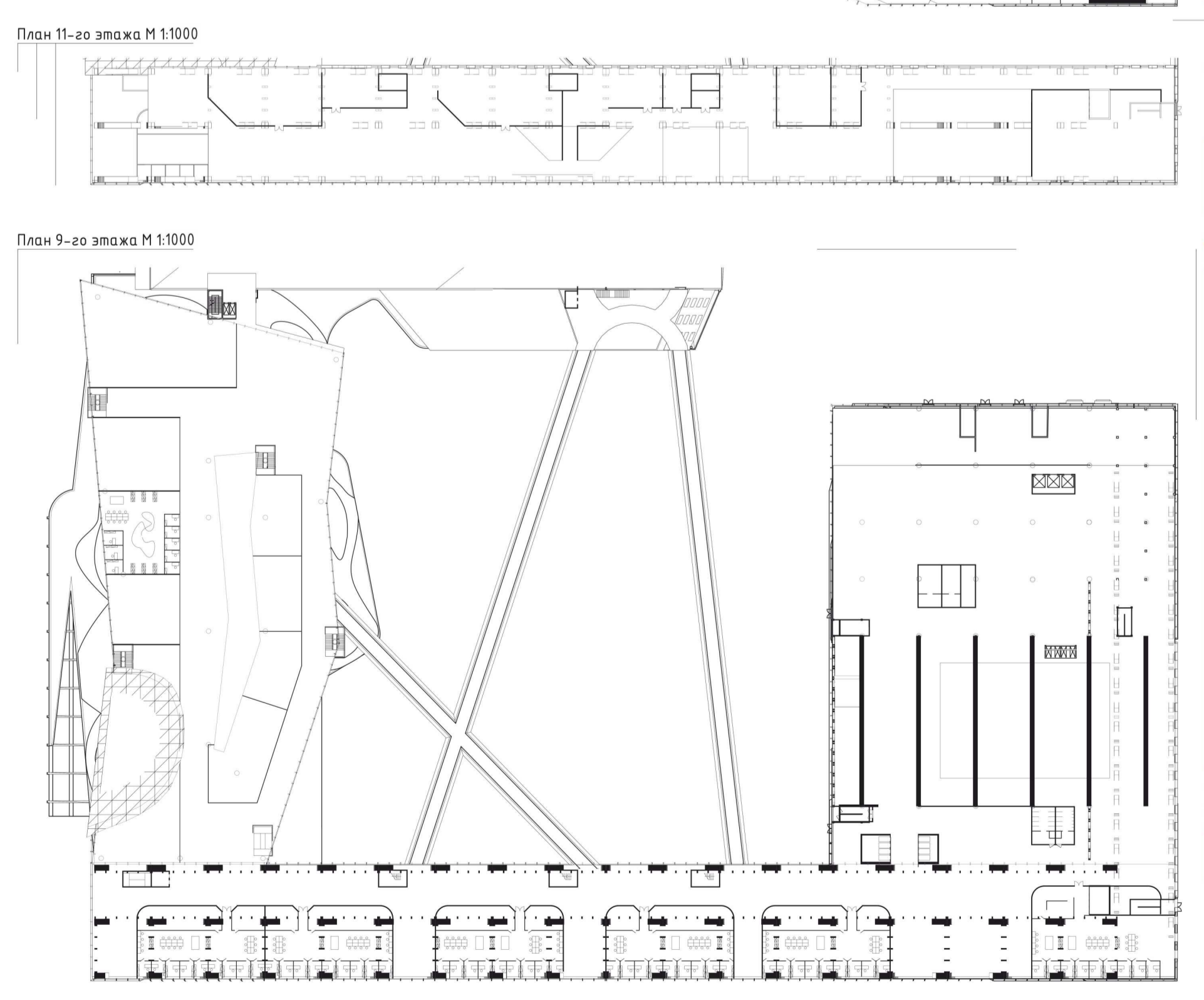
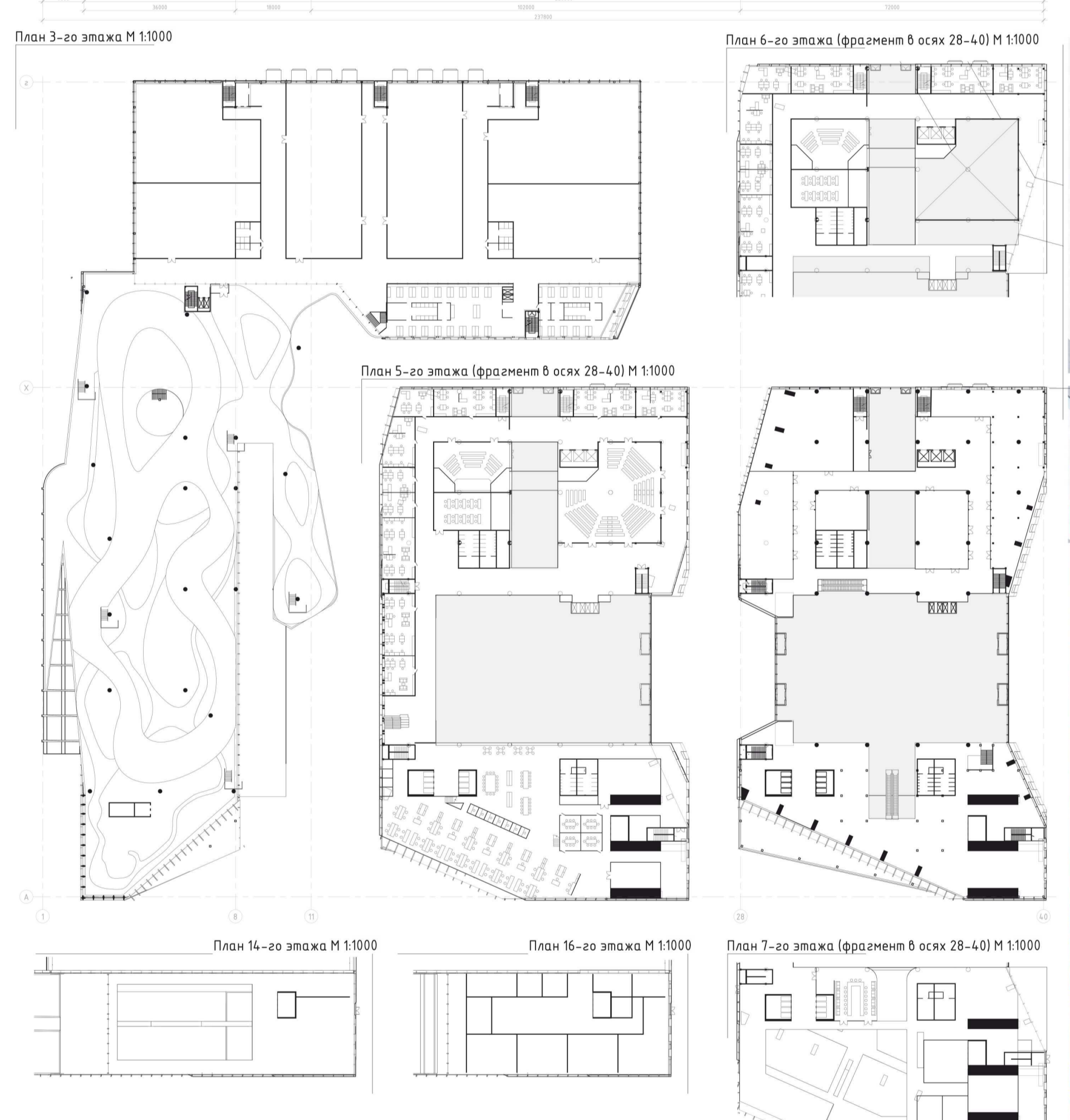
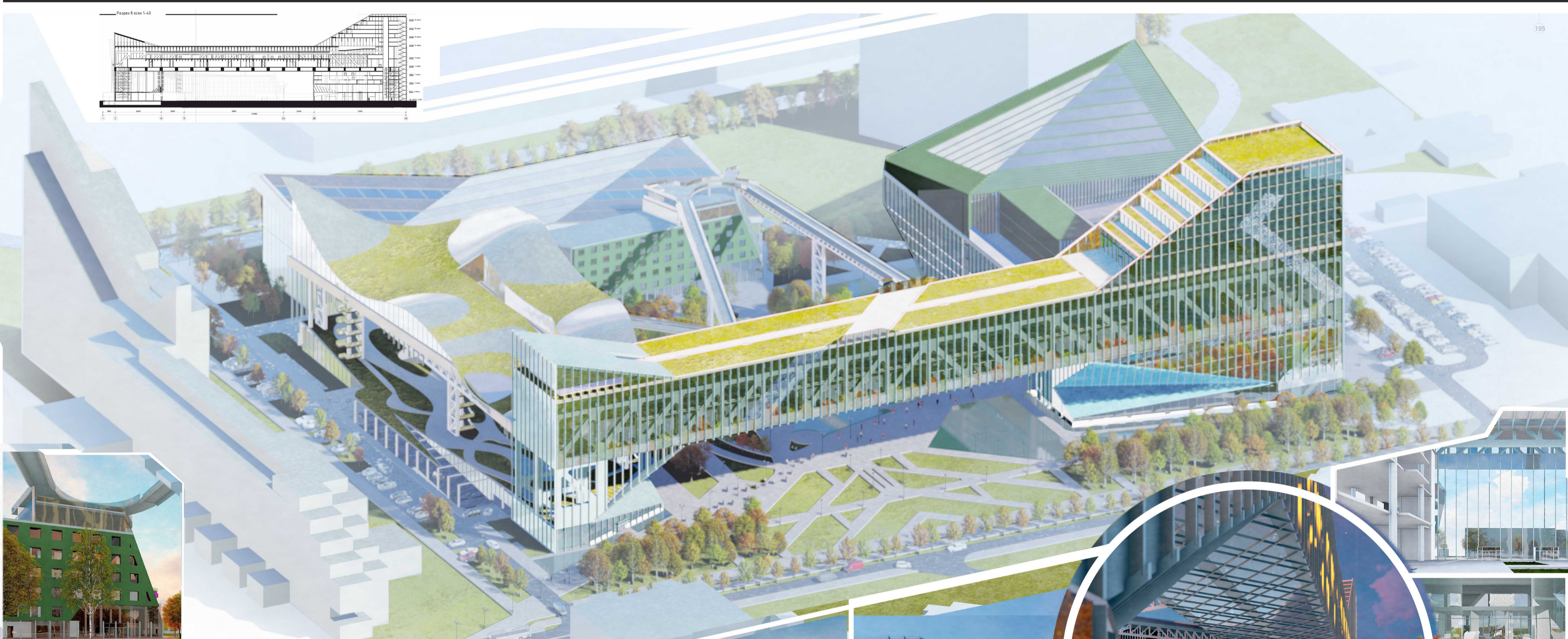
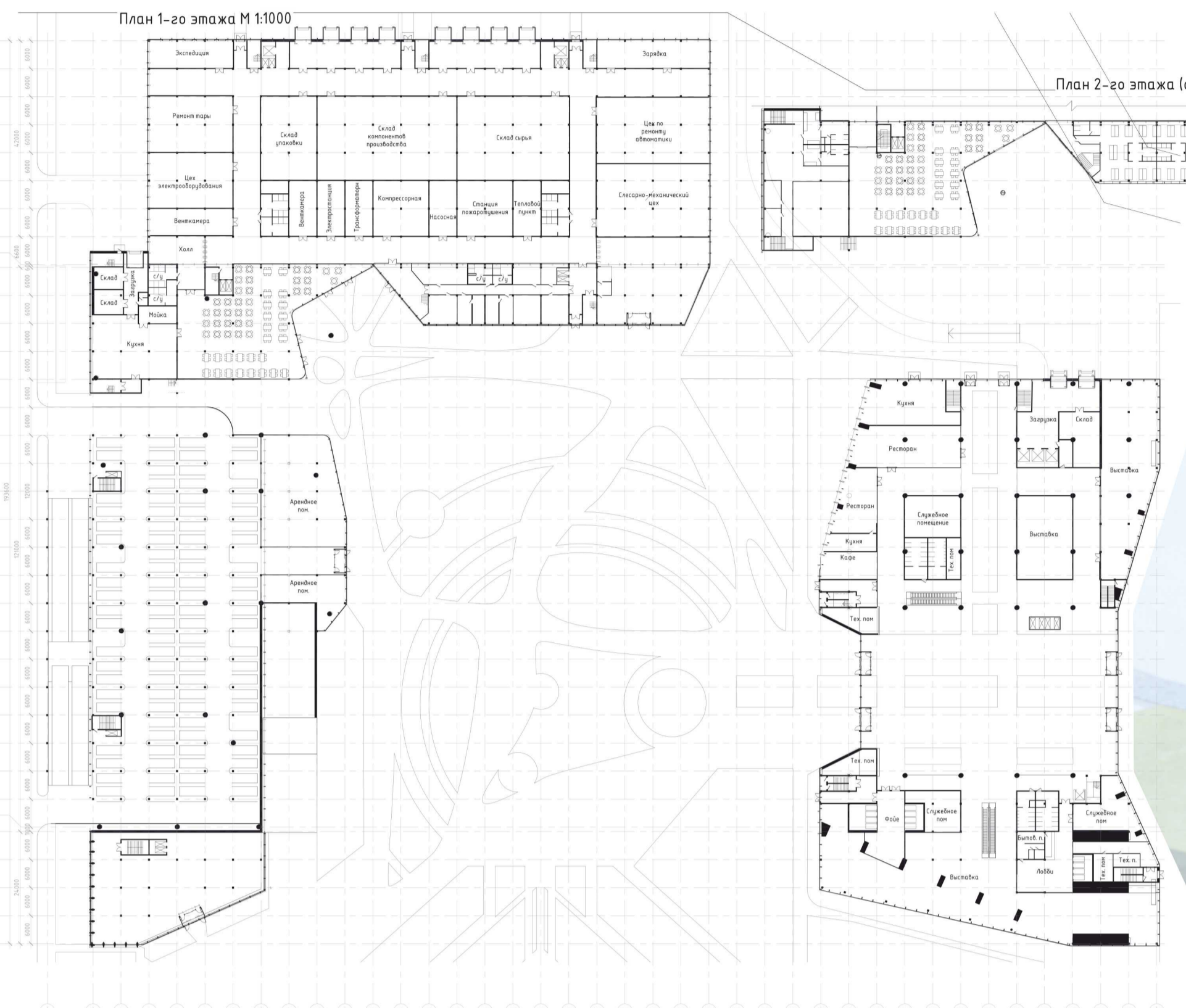


НАУЧНО-ПРОИЗВОДСТВЕННЫЙ КОМПЛЕКС в составе технопарка БНТУ



Научно производственный комплекс в составе технопарка БНТУ
архитектура производственных объектов
Воронцов Артем Сергеевич
Семенюк Алина Александровна

Общее описание проекта
- Научно-производственный комплекс в составе технопарка БНТУ, расположенный в выгодном месте Минска с хорошей транспортной доступностью.
- Комплекс включает зоны отдыха, общественное питание, офисы, конференц-залы и шоу-рум продукции.

Функциональное зонирование
- Главный фасад - арка с подвешенным объемом для научно-исследовательских отделов.
- Общественно-деловой центр с администрацией, конференц-залами, офисами, выставочными площадями, питанием и отелями.
- Многофункциональная структура с паркингом, полосой препятствий и научными лабораториями.

Архитектурные решения
- Внутренний парк как общественный центр района и место пересечения потоков посетителей.
- Пластика фасада с переломами и наклонными прозрачными плоскостями для привлечения посетителей во внутреннее пространство.
- Научное пространство с индивидуальными кабинетами, зонами совместной работы и широкими коридорами для неформального общения.