



Ситуационная схема М 1:50000



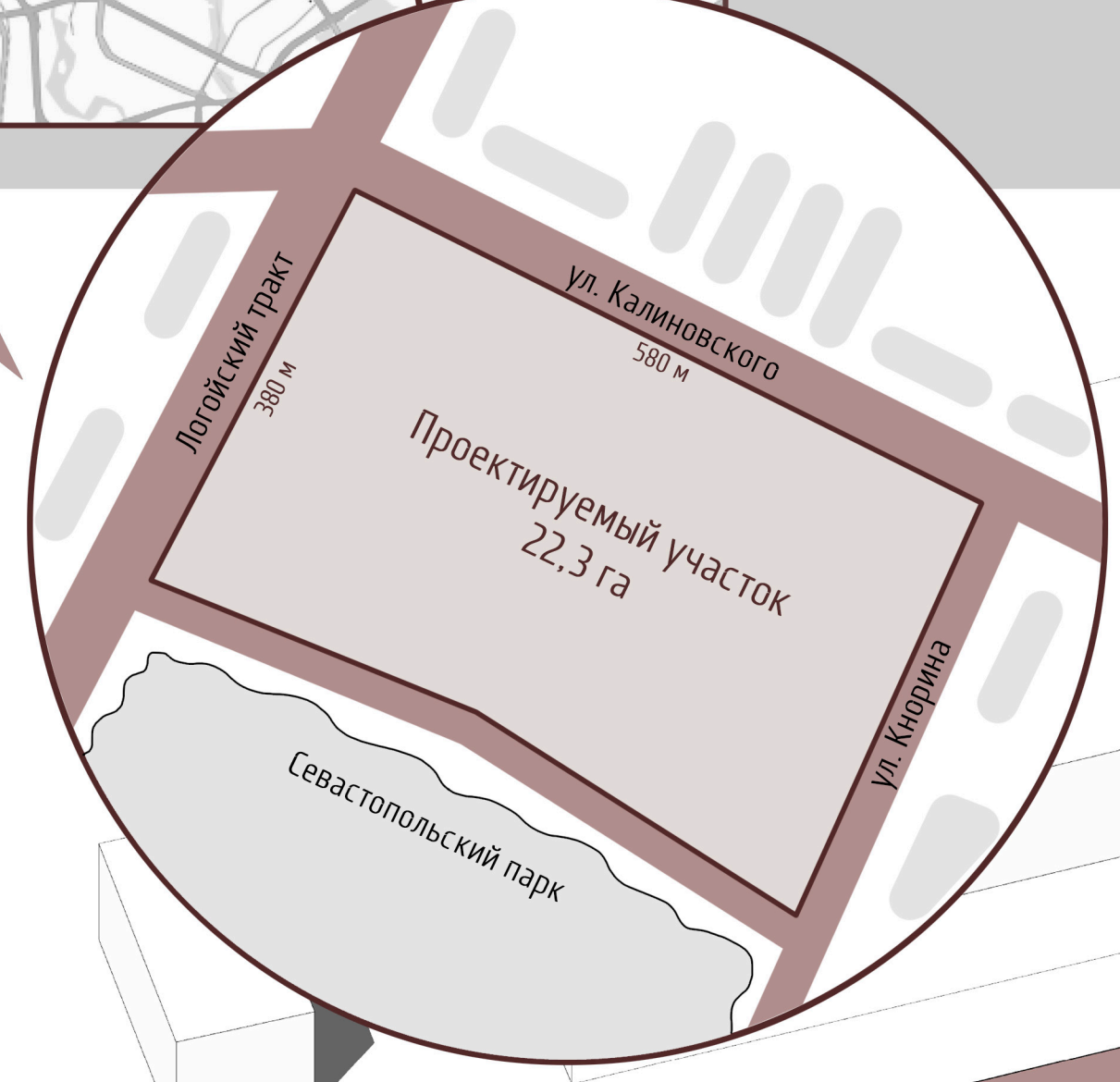
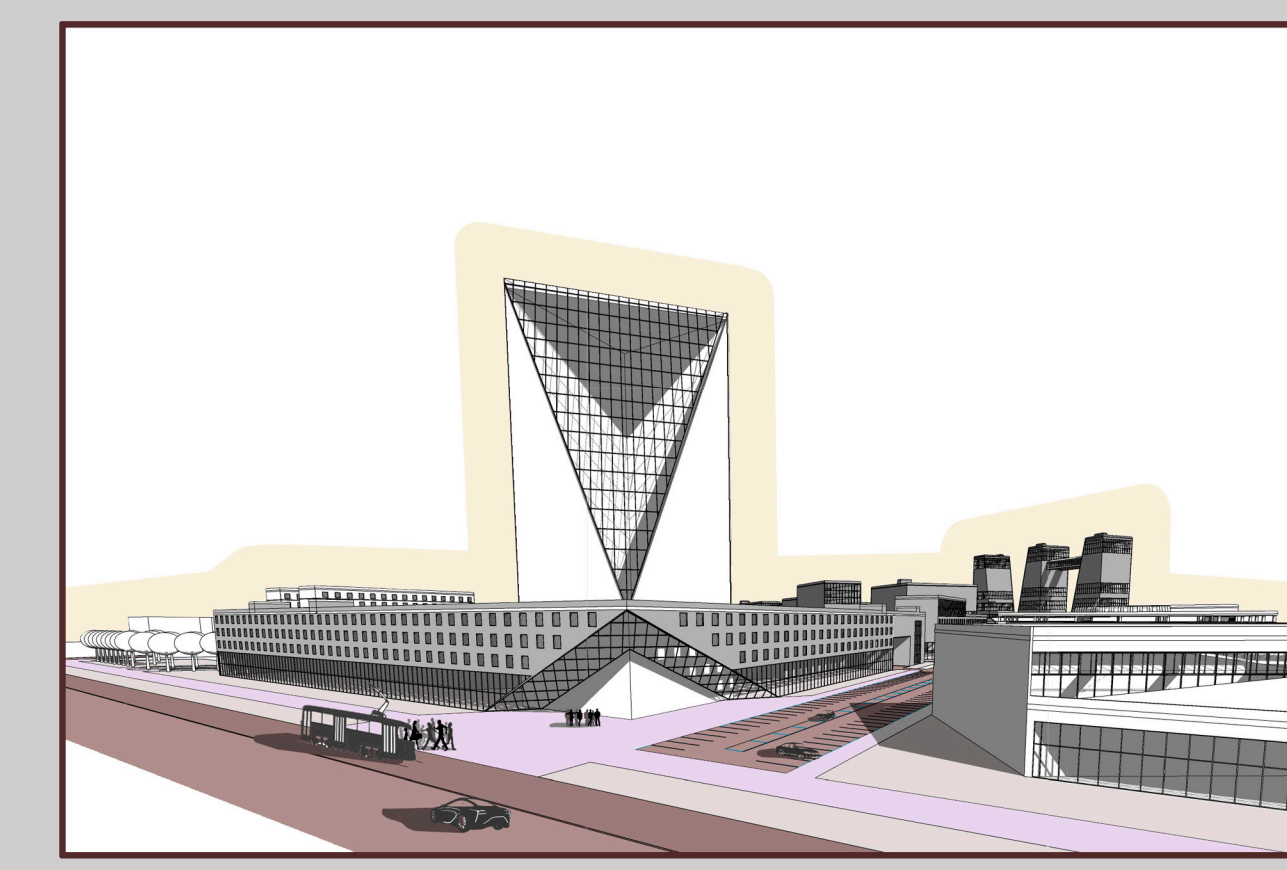
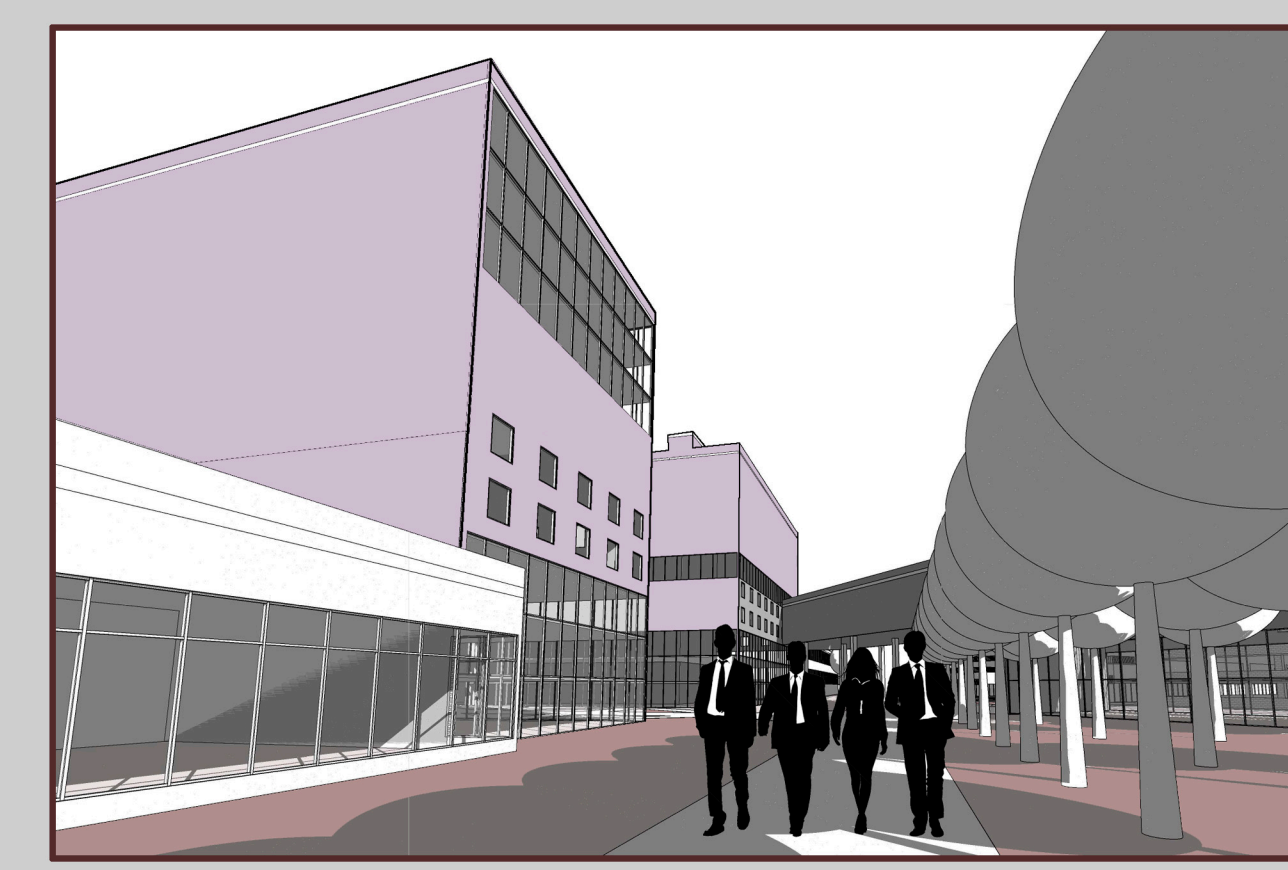
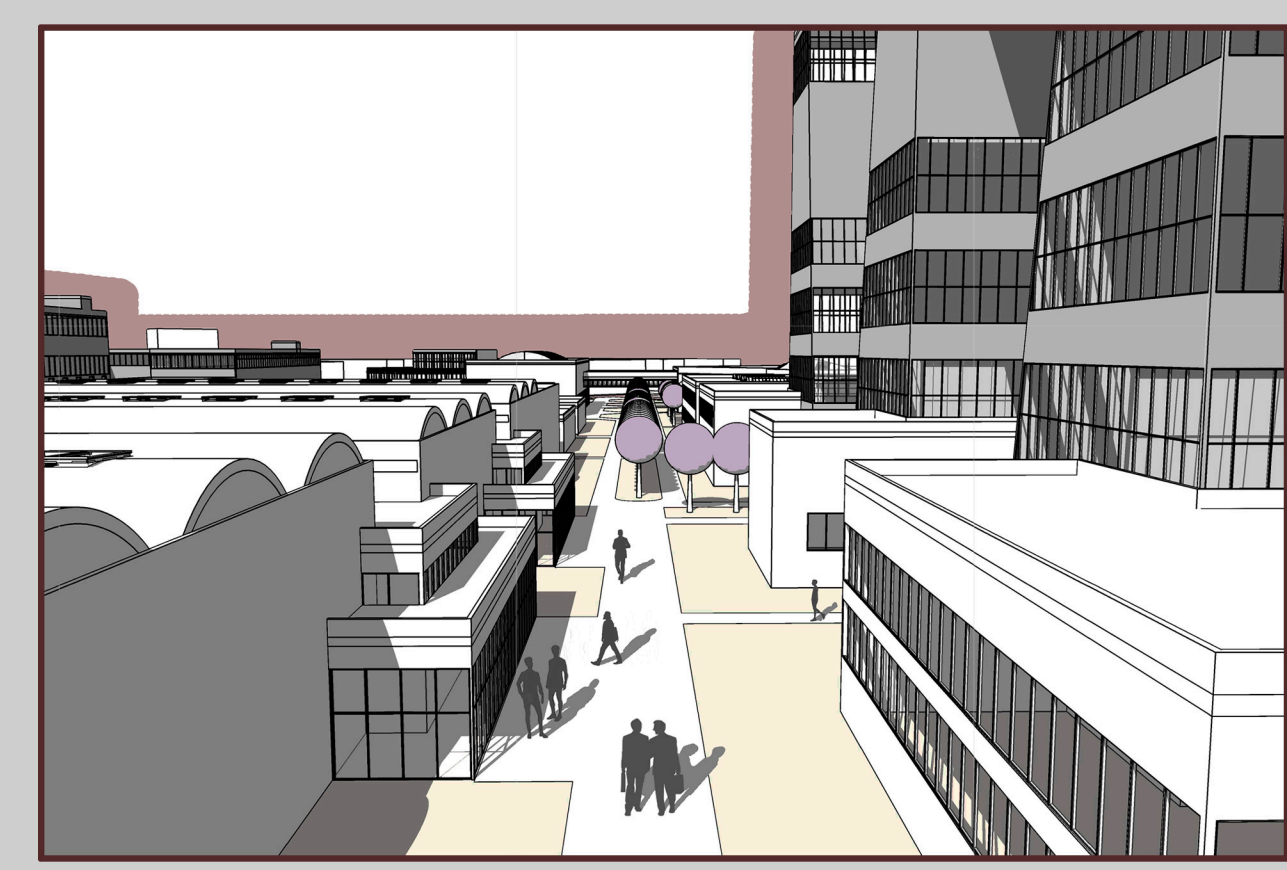
Схема функционального зонирования М 1:5000

- промышленная зона;
- научно-лабораторная зона;
- общественная зона;

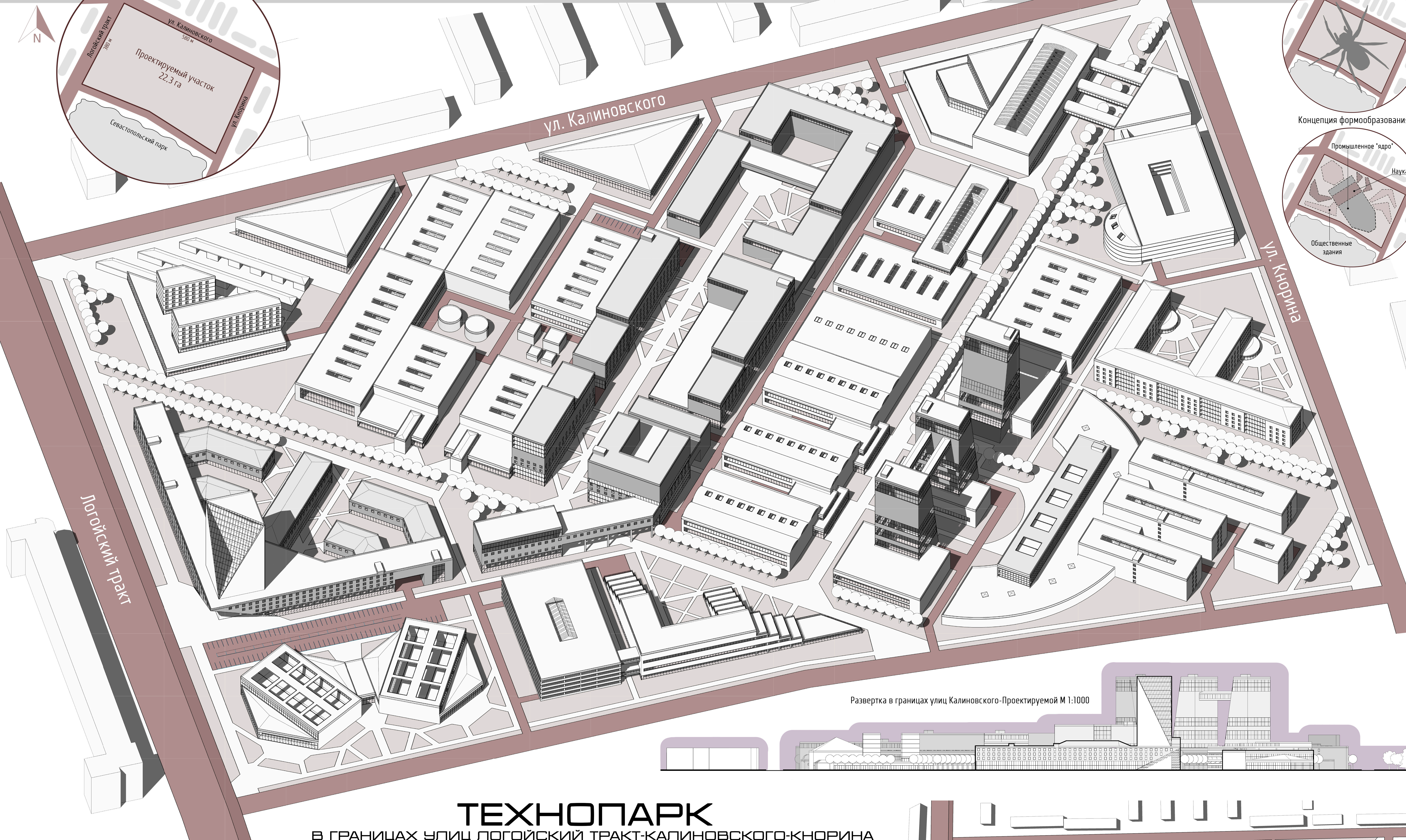


Схема транспортно-пешеходных связей М 1:5000

- А -остановки общественного транспорта;
- улицы общегородского значения;
- трамвайные пути;
- улицы районного значения;
- Р -крытые паркинги;
- проезды;
- пешеходные дорожки;
- открытые паркинги;



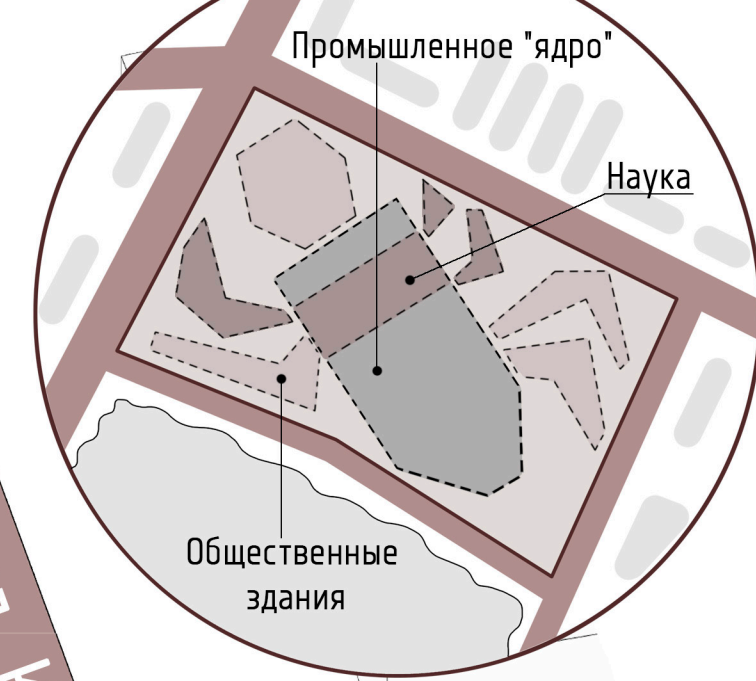
Проектируемый участок 22,3 га



Развертка в границах улиц Калиновского-Проектируемой М 1:1000



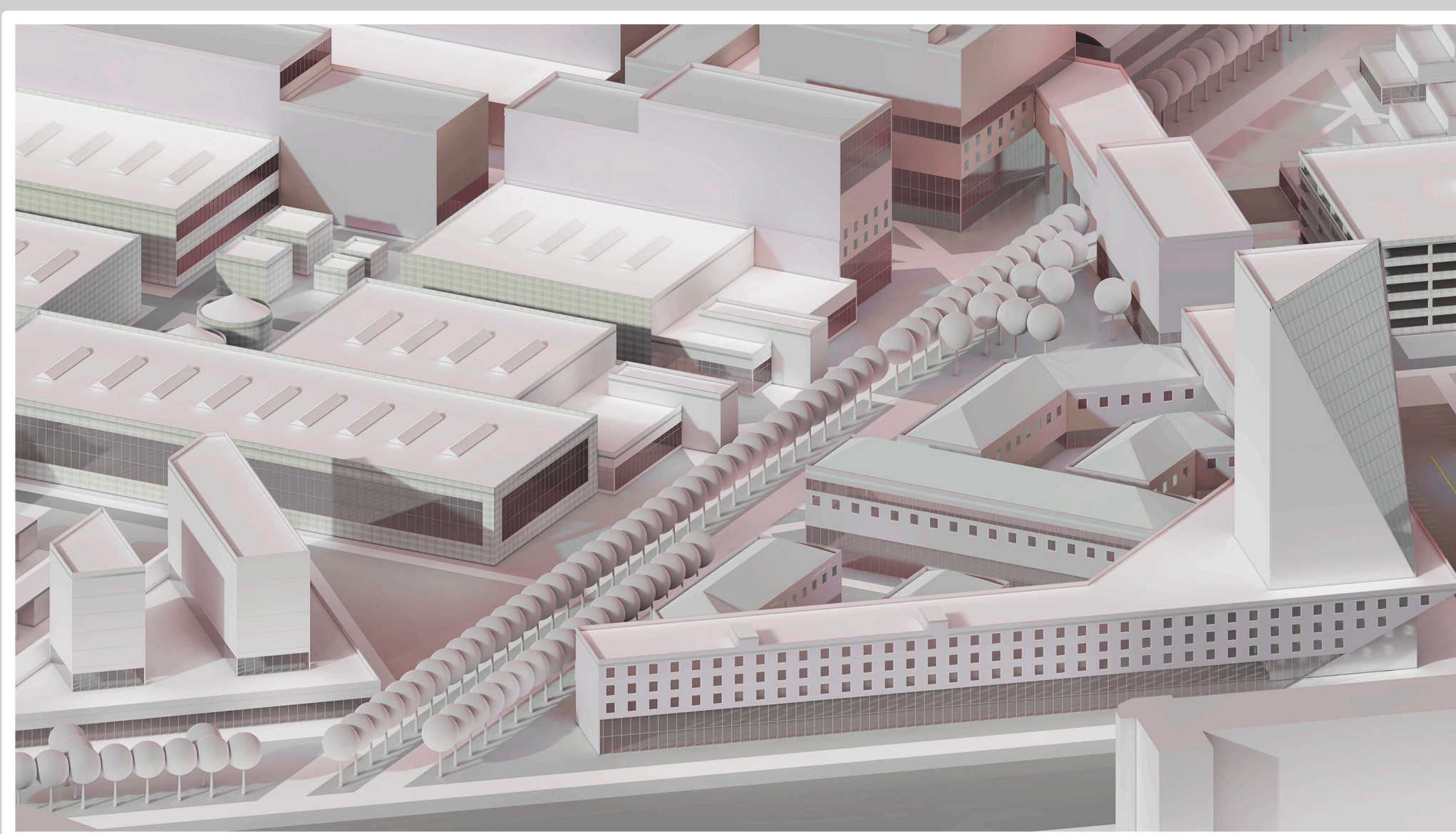
Концепция формообразования



Промышленное "ядро" Наука  
Общественные здания

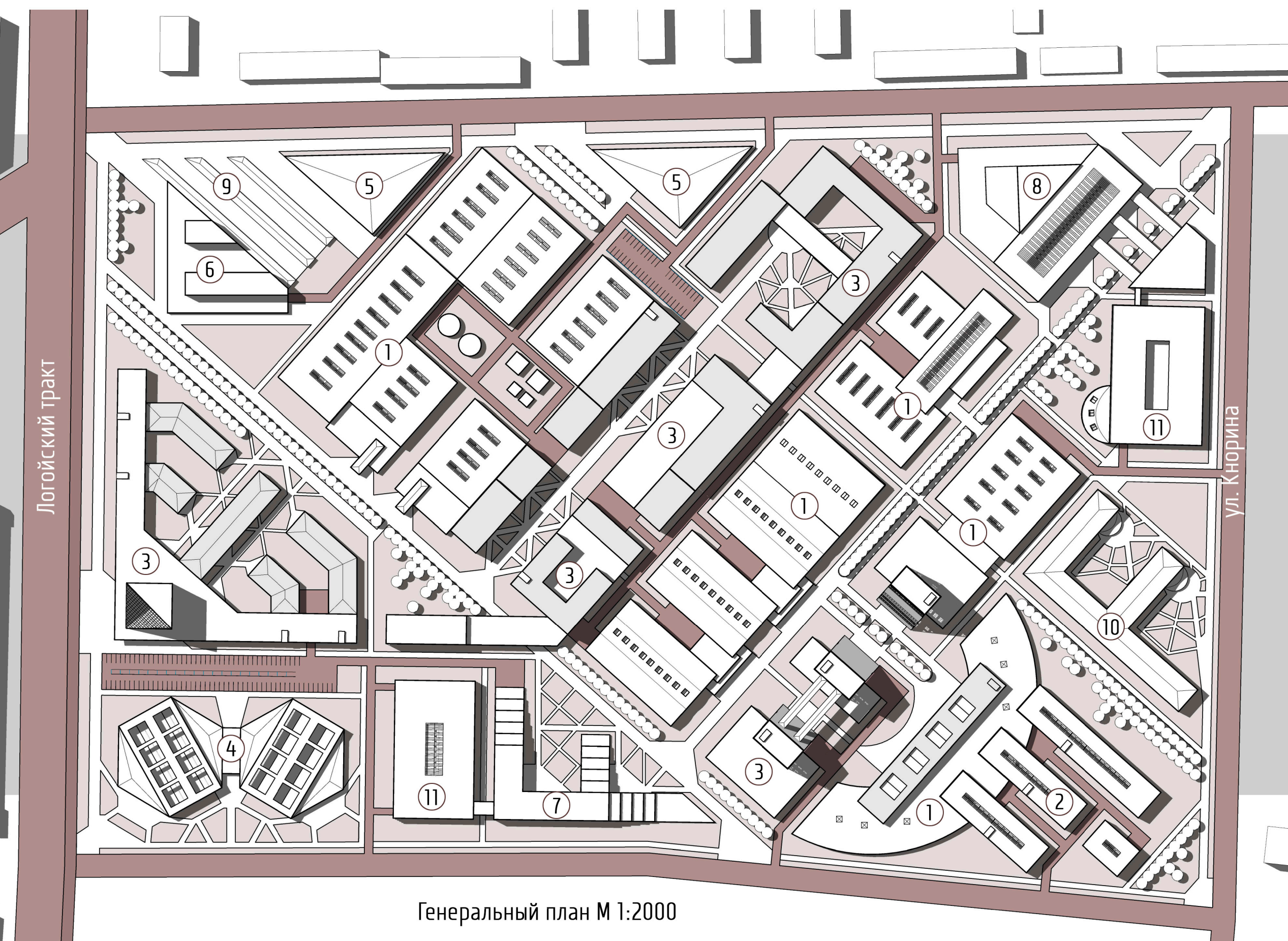
# ТЕХНОПАРК

В ГРАНИЦАХ УЛИЦ ЛОГОЙСКИЙ ТРАКТ-КАЛИНОВСКОГО-КНОРИНА



Экспликация к генеральному плану:

1. Промышленный объект (x5);
2. Складской комплекс;
3. Научно-лабораторный комплекс;
4. Спортивный комплекс;
5. Выставочный комплекс с конференц-залом;
6. Арендное жилье;
7. Гостиница;
8. Торгово-развлекательный центр;
9. Ярмарочная торговая площадь;
10. Офисы;
11. Паркинг (x2).



Генеральный план М 1:2000



Развертка в границах улиц Логойский тракт-Кнорина М 1:1000