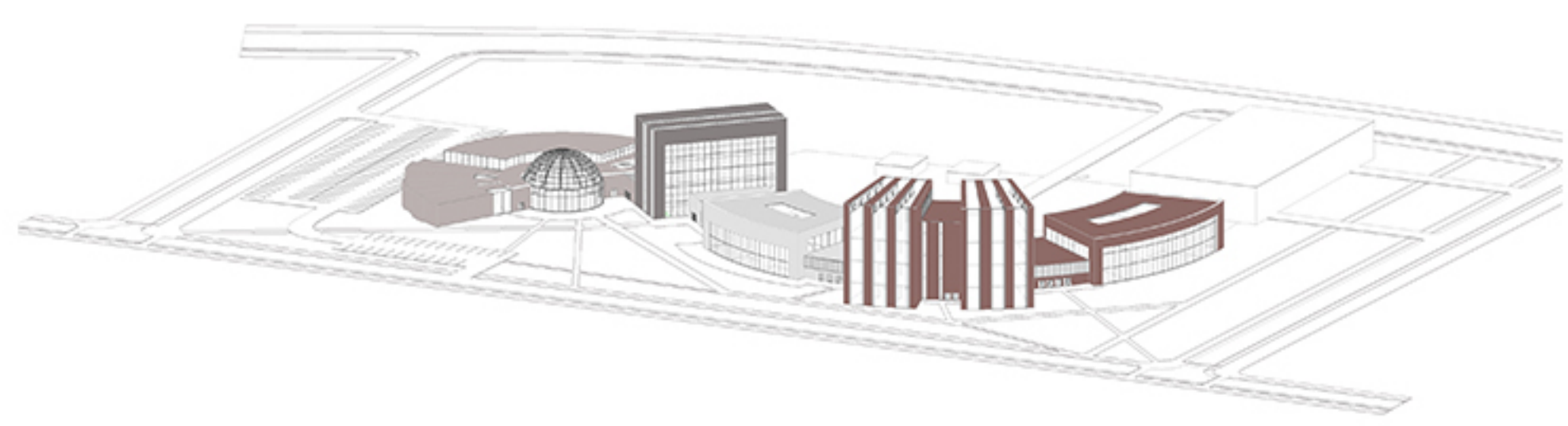


ИННОВАЦИОННО-ПРОМЫШЛЕННЫЙ ЦЕНТР

Инновационно-производственный центр – современное предприятие, на котором разрабатываются, апробируются и изготавливаются новые продукты.

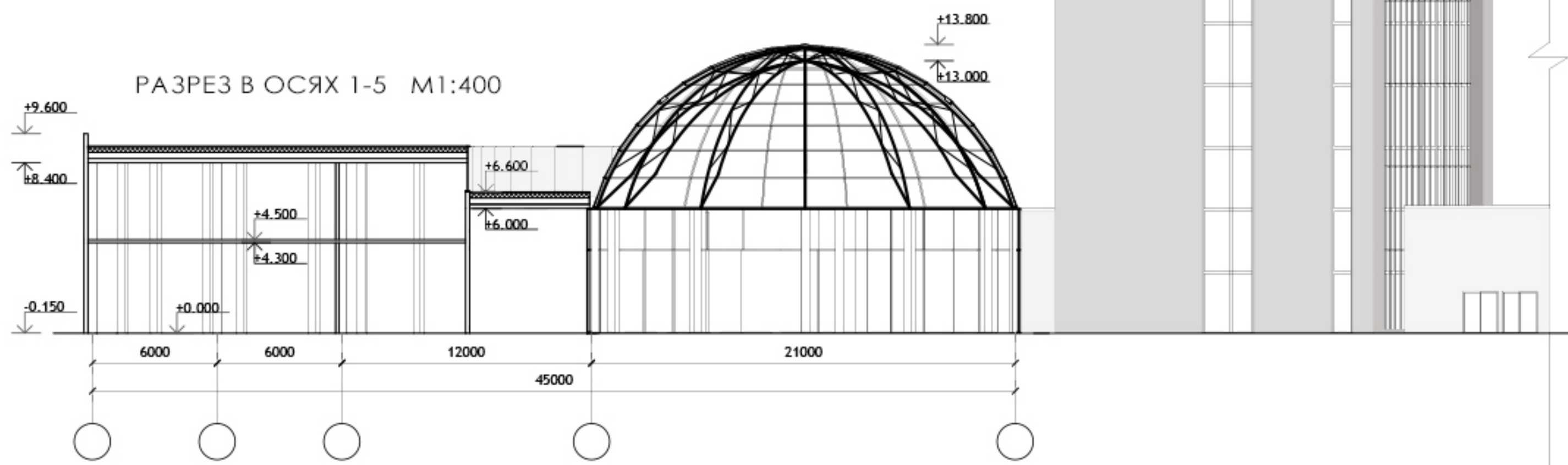
Данная структура объединяет различные виды деятельности – научные исследования, проектно-конструкторские разработки, опытное производство. Процесс идёт от создания идеи к созданию физического прототипа и разработке технологии его произ-ва.

СХЕМА ЗОНИРОВАНИЯ

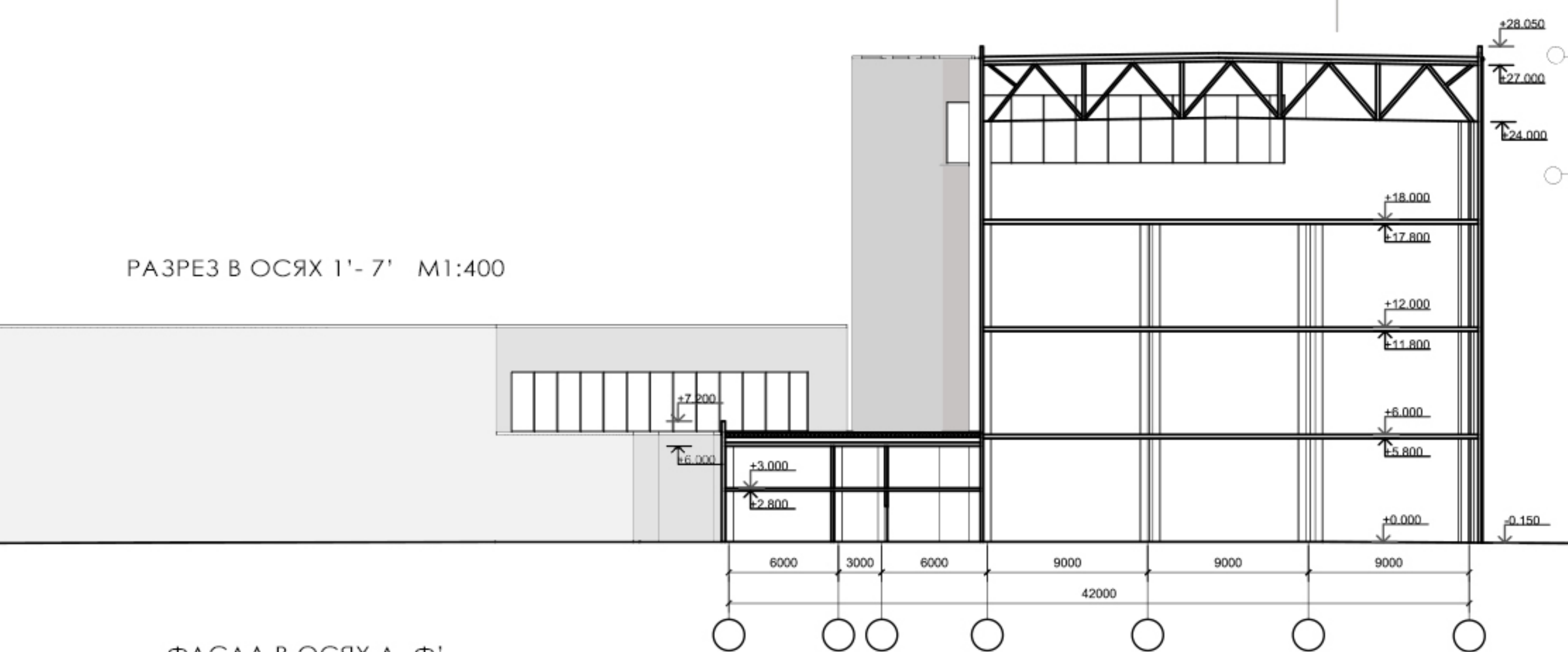


- ПРОИЗВОДСТВЕННАЯ ЧАСТЬ
- НАУЧНАЯ ЧАСТЬ
- ОБЩЕСТВЕННАЯ ЧАСТЬ
- АДМИНИСТРАЦИЯ

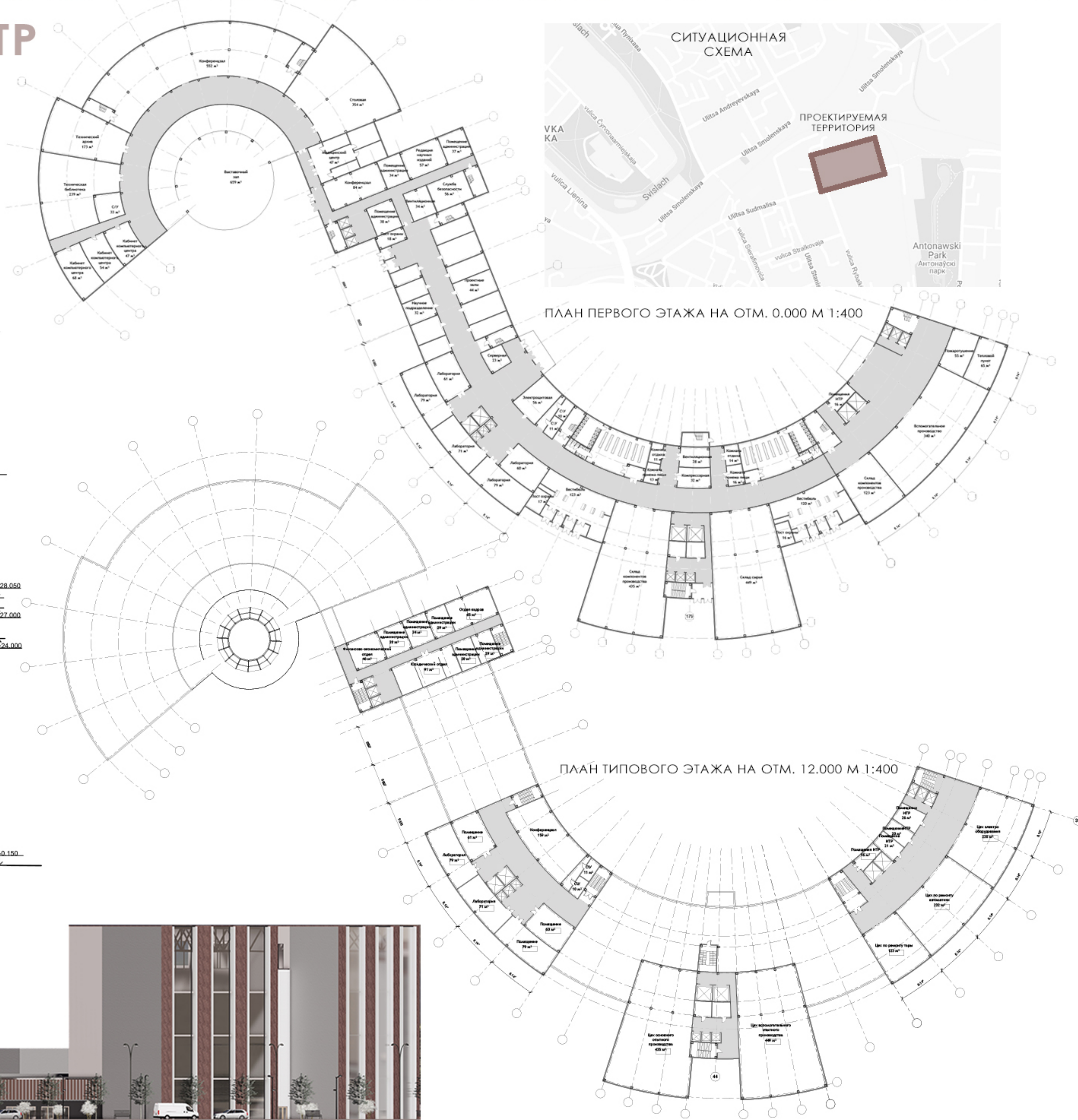
РАЗРЕЗ В ОСЯХ 1-5 M1:400



РАЗРЕЗ В ОСЯХ 1'-7' M1:400



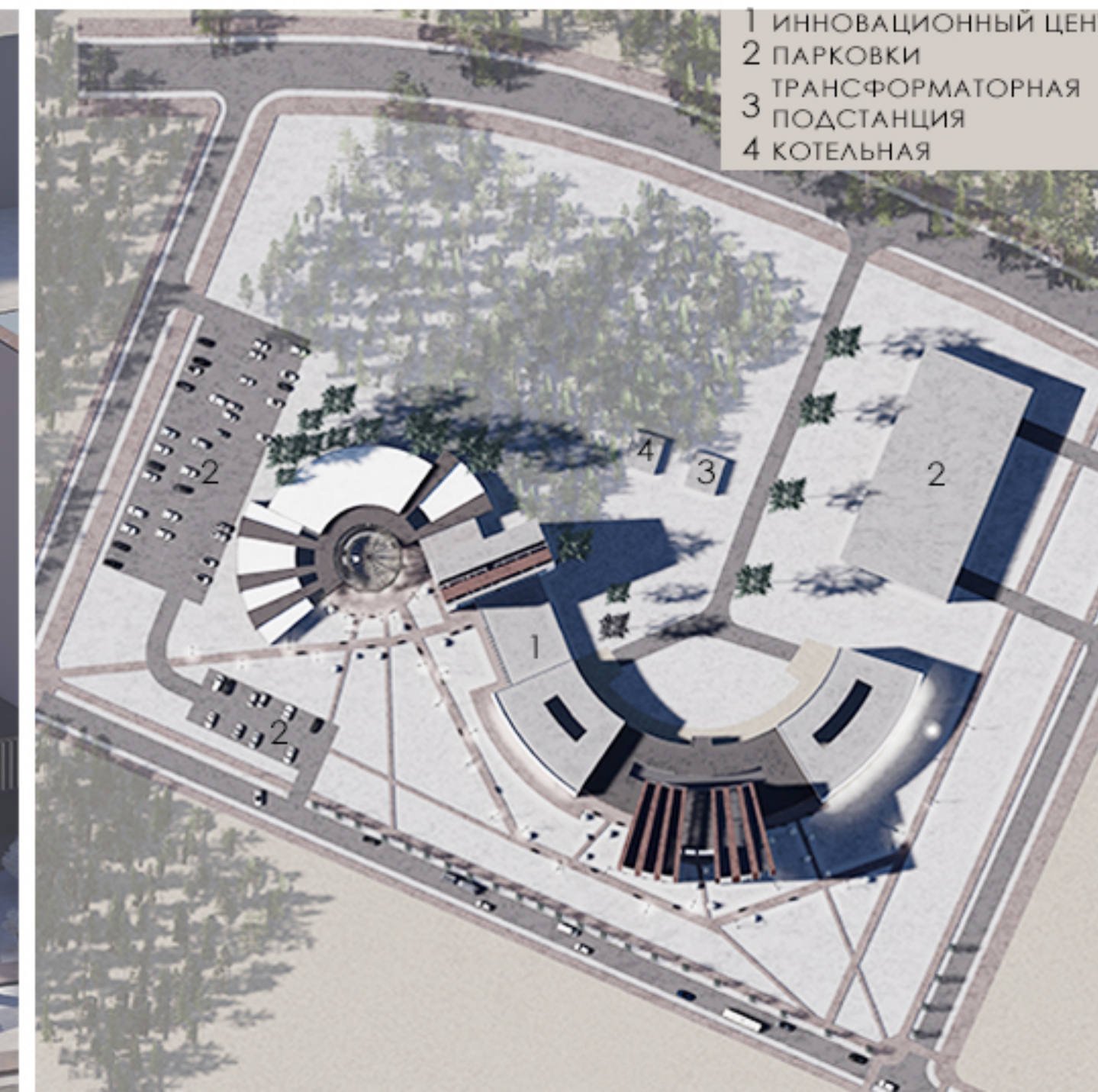
ФАСАД В ОСЯХ А-Ф'



ПЛАН ПЕРВОГО ЭТАЖА НА ОТМ. 0.000 М 1:400

ПЛАН ТИПОВОГО ЭТАЖА НА ОТМ. 12.000 М 1:400

ГЕНПЛАН M1:2000



- 1 ИННОВАЦИОННЫЙ ЦЕНТР
- 2 ПАРКОВКИ
- 3 ТРАНСФОРМАТОРНАЯ ПОДСТАНЦИЯ
- 4 КОТЕЛБНЯ

