

**УДК 159.99**

## **ИССЛЕДОВАНИЕ МЕЖКУЛЬТУРНОЙ АДАПТАЦИИ КИТАЙСКИХ СТУДЕНТОВ В БЕЛАРУСИ**

*Ли Жохань*

*Белорусский государственный университет*

*e-mail: ruohan565@gmail.com*

***Summary.** This paper takes Chinese students studying in Belarus as the research object, uses the "Intercultural Adaptation Scale" to study the intercultural adaptation of Chinese students studying in Belarus and proposes effective solutions.*

Введение.

Китай и Беларусь поддерживают тесное сотрудничество в экономической и образовательной сферах, что привело к увеличению числа китайских студентов, обучающихся в Беларуси в последние годы. Однако из-за различий в политике, экономике, культуре и повседневной жизни китайские студенты сталкиваются с проблемой межкультурной адаптации в процессе адаптации. Как столица Минск привлекает большинство иностранных студентов. Для изучения межкультурной адаптации китайских студентов в Беларуси была использована шкала межкультурной адаптации.

Таким образом, чтобы изучить межкультурную адаптацию китайских студентов, приезжающих в Беларусь, мы собираемся обсудить следующие конкретные исследовательские вопросы:

1. Как протекает межкультурная социальная адаптация китайских студентов в Беларуси?

2. Какие факторы влияют на процесс их адаптации?

Выводы исследования помогут способствовать развитию международного образования, способствовать развитию предметов межкультурного обмена и предоставить новые решения для будущих иностранных студентов.

Классификация межкультурной адаптации, предложенная Уордом и его коллегами, широко признана и разделена на психологическую адаптацию и социокультурную адаптацию. Межкультурная адаптация включает в себя поведенческие и психологические изменения у людей, тогда как культурная интеграция фокусируется на изменениях в познании, отношениях и ценностях.

Когда иностранные студенты впервые попадают в новую среду, им трудно быстро адаптироваться из-за культурных различий, привычек общения и образа жизни. Обучение межкультурной адаптации поможет им быстрее интегрироваться в местную жизнь.

Используя показатель межкультурной корректировки Cross-Cultural Adjustment Measure (1 = совсем не отрегулировано до 7 = очень хорошо отрегулировано).

Мы случайным образом опросили 30 иностранных студентов в Беларуси. Проводить опросы и анализ данных (рассчитывать средние значения данных) и получили следующие данные:

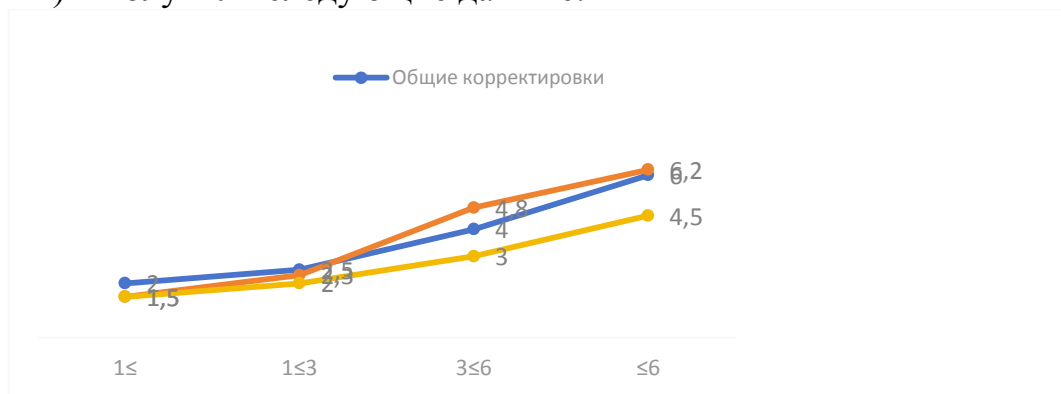


Рисунок 1 – Статистические результаты межкультурной социальной адаптации

Из рисунка можно сделать вывод, что чем дольше иностранные студенты находятся в Беларуси, тем ниже их сложность, то есть тем лучше их межкультурная социальная адаптация.

По масштабам, в общей адаптации и социальной адаптации, скорость адаптации увеличивается быстрее, чем трудовая адаптация.

Подводя итог, можно сказать, что главным фактором является язык. Из-за плохой коммуникации это препятствует скорости интеграции с местным обществом. Таким образом, мы можем внести некоторые предложения по следующим вопросам:

1. Иностранные студенты могут улучшить свой уровень изучения языка и попытаться интегрироваться в местную социальную группу.
2. Вы можете участвовать в различных мероприятиях, организуемых школой.
3. Используйте свое свободное время для путешествий и других видов деятельности, лучше понимайте местный язык и культурные обычаи и быстрее адаптируйтесь к обществу.