

Применение программы Surfer для оцифровки структурных карт

Семенович Н.Н., Соловей А.С., Бовкунович В.Н.
Белорусский национальный технический университет

Геоинформационная система Golden Software Surfer в настоящее время является отраслевым стандартом построения графических изображений функций двух переменных.

С помощью ПО Surfer можно составить цифровую модель на основе отсканированного растрового изображения структурной карты.

Данный метод применяется, когда требуется построение компьютерной модели, с дальнейшим подсчетом различных параметров по имеющимся оцифрованным данным.

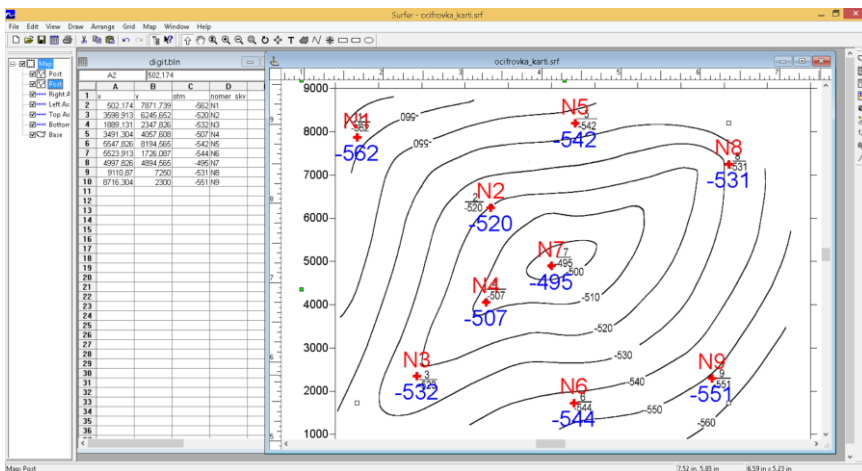


Рисунок. Результаты оцифровки растрового изображения структурной карты

Построение карты на основе растрового изображения включает в себя следующие этапы:

1. Загрузка и масштабирование растровых изображений;
2. Оцифровка растрового изображения;
3. Построение карты по оцифрованным данным.