

УДК 621.3.01

## Использование языка APDL для подготовки геометрической части конечно-элементной модели охлаждающего устройства

Ширвель А.Г., Напрасников В. В., Боровок О.А., Ермилов В.В.  
Белорусский национальный технический университет

В данной работе была поставлена задача по созданию программы на языке APDL, предназначенной для создания геометрической части параметрической конструкции рассеивающего радиатора светотехнического устройства.

На следующих рисунках показаны два возможных варианта конструкции.

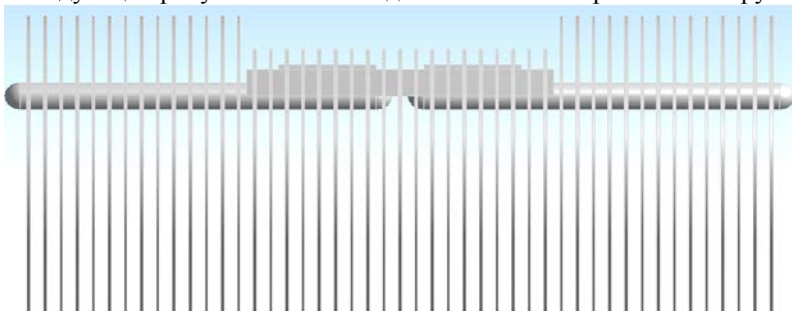


Рисунок 1 Геометрическая модель с прямыми тепловыми трубками

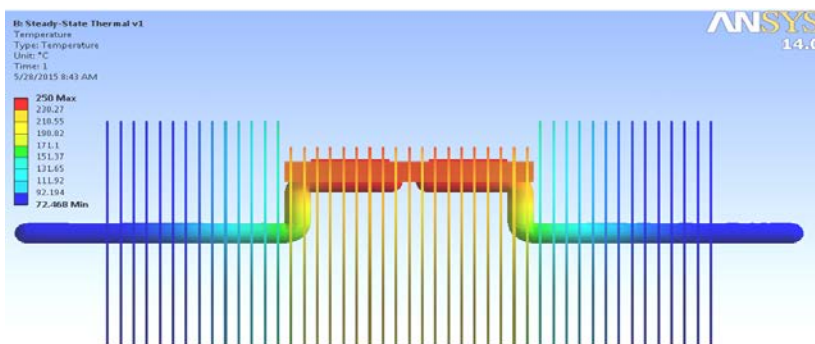


Рисунок 2 Геометрическая модель с изогнутыми тепловыми трубками

Эти и другие построенные геометрические модели в дальнейшем используются для вариантного анализа распределения температур в материале изделия и вычисления суммарного теплового потока с поверхности радиатора, значение которого является критерием эффективности конструкции.