

союза применяется единый таможенный тариф и другие единые меры регулирования торговли товарами с третьими странами.

Таможенный кодекс Таможенного союза соответствует Киотской конвенции об упрощении и гармонизации таможенных процедур и предусматривает:

- ✓ единые правила декларирования товаров;
- ✓ единые таможенные процедуры;
- ✓ единую методологию определения таможенной стоимости;
- ✓ единые правила начисления и взимания таможенных платежей;
- ✓ единые правила таможенного контроля.

Создание таможенного союза Республики Беларусь, Республики Казахстан и Российской Федерации означает устранение таможенных барьеров во взаимной торговле, что снижает издержки, способствует развитию кооперации производства и росту товарооборота между предприятиями Белоруссии, Казахстана и России.

## **ЛАБОРАТОРНАЯ РАБОТА «ВЫЯВЛЕНИЕ РИСКОВ В БАЗЕ ДАННЫХ С ПОМОЩЬЮ МАКРОСОВ»**

Чернова Е.И.

Научный руководитель: ст. преподаватель Лабкович О.Н., БНТУ

Студенты специальности «Таможенное дело» на протяжении всего обучения изучают ряд дисциплин, связанных с информационными технологиями, в их числе: «Технологии организации хранения и обработки данных» (ТОХОД) и «Информационные таможенные технологии» (ИТТ). Логической связью и продолжением дисциплин является лабораторная работа «Выявление рисков в базе данных с помощью макросов». Кроме того, она обобщает знания, полученные студентами при изучении ряда информационных и правовых предметов. Создание макросов в базе данных строится с использованием знаний о системе управления рисками (далее - СУР), полученных при изучении дисциплин «Организация таможенного контроля товаров и транспортных средств» и «Таможенное право».

Лабораторная работа моделируется на реальной ситуации и имеет практическое применение.

Работа состоит из двух частей: теоретической и практической. В теоретической части излагаются общие сведения о макросах в Microsoft Office Access 2007. Практическая часть содержит два вида заданий. При выполнении заданий первого блока студенты пошагово создают группу макросов, задания второго вида позволяют студентам проявить творчество. Исходным материалом служит специально разработанная «База данных\_Риски по Декларации на товары».

База данных содержит сведения о субъектах хозяйствования, поступающие из Деклараций на товары (далее - ДТ). В соответствии со ст. 181 Таможенного кодекса Таможенного союза ДТ представляется таможенному органу при помещении товаров под таможенные процедуры, за исключением таможенной процедуры таможенного транзита. ДТ, предоставляемые участниками ВЭД, должны проходить проверку на обнаружение в них признаков наличия рисков, т.е. на выявление потенциальных рисков.

В базе данных подобную проверку удается выполнить с помощью специальных средств автоматизации – макросов. В приложении Access макросы можно рассматривать как упрощенный язык программирования, на котором программа записывается в виде списка макрокоманд для выполнения. Макросы позволяют добавлять функциональные возможности в формы, отчеты и элементы управления без необходимости написания кода в модуле Visual Basic для приложений (VBA).

Макросы, разработанные студентами, позволяют выявить отправителей и получателей, в отношении которых существует вероятность несоблюдения таможенного законодательства, т.е. риск. Риск существует, если в отношении субъектов ранее уже были зафиксированы факты нарушения таможенного законодательства, либо имеются сведения о том, что субъект закрыт или является фиктивным. Такие субъекты хозяйствования, к которым снижается доверие со стороны таможенных органов, занесены в Проверочную таблицу базы данных.

Лабораторная работа позволяет смоделировать ситуацию: инспектор таможни заносит сведения из ДТ в базу данных.

Нажимает на кнопку в форме, тем самым запуская проверку субъектов хозяйствования. Если риск в отношении субъекта выявлен, инспектор будет проинформирован об этом специальным сообщением (рисунок 1).

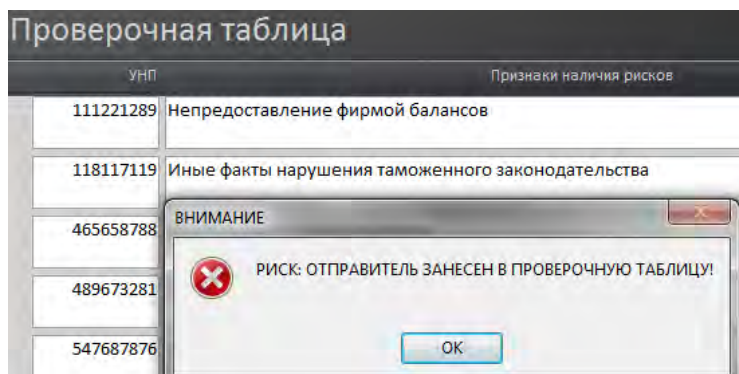


Рисунок 1 – Формирование сообщения о потенциальном риске

Наличие признаков (индикаторов) риска влечет за собой применение таможенными органами определенных мер, например, осуществление определенных форм таможенного контроля.

Данный механизм определения объектов таможенного контроля и форм таможенного контроля, применяемых к ним, осуществляется с помощью СУР. СУР - это определенная методика работы с информацией, представляющая непрерывный процесс сбора, обобщения, аналитического изучения информации. СУР направлена на прогнозирование, выявление, предупреждение и пресечение таможенных правонарушений. В данной лабораторной работе сделана попытка выявить нарушения таможенного законодательства с помощью макросов.

Таким образом, лабораторная работа «Выявление рисков в базе данных с помощью макросов» является связующим звеном между правовыми и информационными дисциплинами. Студенты получают возможность закрепить и углубить ранее полученные знания, а также пополнить их новыми сведениями. Лабораторная работа показывает взаимосвязь и практическую направленность изучаемого студентами материала.