

СТЕНД ИСПЫТАТЕЛЬНЫЙ КЛАПАНА ПРЕДОХРАНИТЕЛЬНОГО

Студент гр. 11302113 Лазерко В. А.

Доцент Есьман Г. А.

Белорусский национальный технический университет

Предохранительный клапан (рис. 1) – гидравлический дроссель, предназначенный для выпуска избыточного давления в системе рулевого управления. Клапан работает следующим образом: через канал 1 жидкость проходит под давлением в осевом направлении и воздействует на шарик 2, который сжимает пружину 3 через шайбу 4. После сборки клапан подвергается регулировке поступает масло создавая рабочее давление 4 МПа в запорной полости гидроцилиндра 2, заставляя перемещаться поршень влево. При этом шток связан с пятой, которая неподвижно фиксирует клапан в приспособлении, поджимая пяту. Далее нужно отрегулировать клапан на давлении 12...13 МПа, при этом клапан должен открыться так, чтобы через него прошло 8...9 л жидкости. Когда клапан отрегулирован, понижаем давление до $11,5 \pm 0,5$ при этом утечки проходящие через клапан не должны превышать 0,1 л/мин. Если этого не произошло, клапан отправляется на доработку.

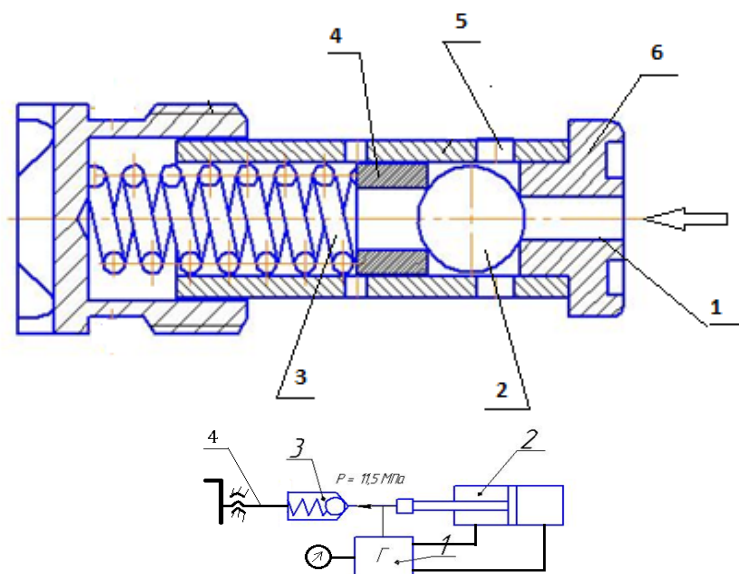


Рис. 1. Предохранительный клапан