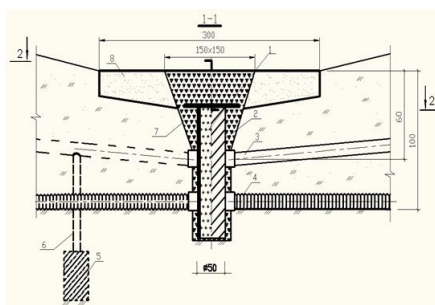


## Применение новых водопоглощающих устройств на мелиоративной сети

Митрахович А. И., Казьмирук И. Ч.  
РУП «Институт мелиорации»

Ведение интенсивного сельскохозяйственного производства на слабо-водопроницаемых почвах осложнено застоем поверхностных вод, которые накапливаются в том числе и в бессточные понижения. Горизонтальный дренаж без дополнительных мероприятий не всегда дает желаемый эффект.



Устройство для осушения  
бессточного понижения

Для обеспечения гидравлической связи между поверхностью почвы и закрытым горизонтальным дренажем разработана новая конструкция «Устройство для осушения бессточного понижения» [1] (рисунок). Устройство разработано для увеличения объема сброса избыточных поверхностных и почвенно-грунтовых вод из замкнутых бессточных понижений и обеспечения требуемых условий для интенсивного использования мелиорированных зе-

мель. В центре бессточного понижения устраивают потайной колодец-поглотитель 1, выполненный из вертикально установленной перфорированной трубы 2, верхний конец которой расположен ниже пахотного горизонта на глубину не менее 0,4 м; что не препятствует обработке почвы сельскохозяйственной техникой. В него впадают радиально расположенные дрены 3, выполненные из перфорированных гофрированных труб. Концы истоков дрен соединены с вертикальными трубами 6 терморегулирующих элементов 5. Каждый терморегулирующий элемент устроен на глубине ниже двойной глубины промерзания грунта, заполнен фильтрующим материалом, что обеспечивает поступление тепла в лучевые дрены из изотермического слоя почвы. Над колодцем-поглотителем устраивается ниша в виде усеченной призмы, центральная часть ее заполняется фильтрующей засыпкой крупнозернистой фракции 7, по краям – засыпкой из мелкозернистой фракции 8. Отвод воды из трубчатого колодца-поглотителя осуществляется по сбросному коллектору в водоприемник.