

УДК 656

ОПРЕДЕЛЕНИЕ УРОВНЯ ЗАГРУЗКИ НА ПЕРЕКРЕСТКЕ

студенты гр. 101151-14 Деветаева Е.Е., Ключева С.А., Азарко А.В.

Научный руководитель – магистр техн. наук Кузьменко В.Н.

На основании существующих схемы организации дорожного движения, диаграмм светофорного регулирования, схемы пофазного движения, а также по результатам экспериментальных исследований на исследуемом объекте был рассчитан существующий уровень загрузки (рис. 1 – 3).

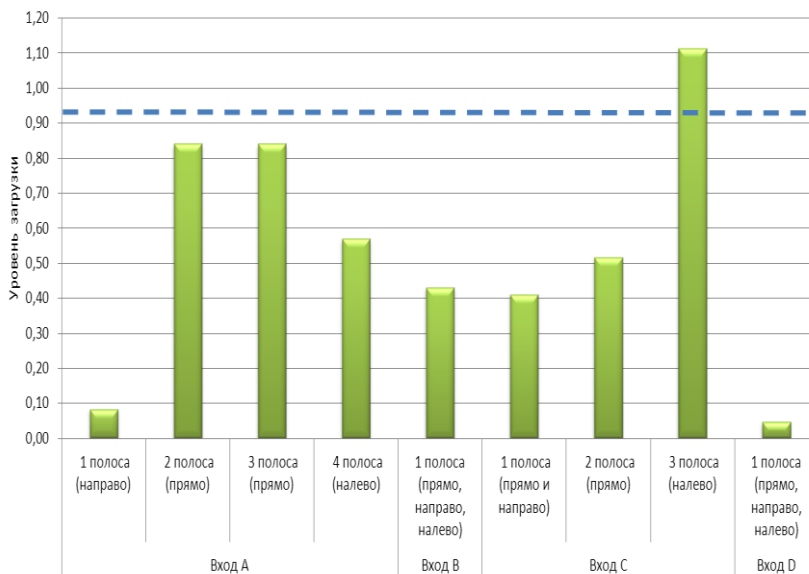


Рисунок 1 – Существующий уровень загрузки полос на исследуемом перекрестке (утренний пик)

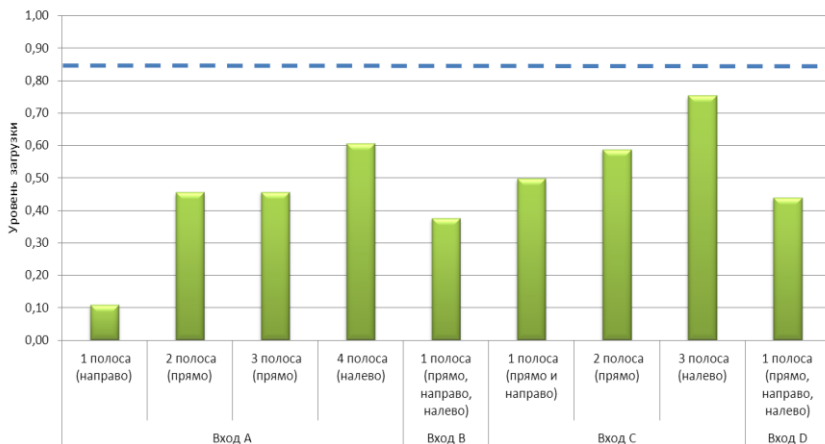


Рисунок 2 – Существующий уровень загрузки полос на исследуемом перекрестке (дневное время)

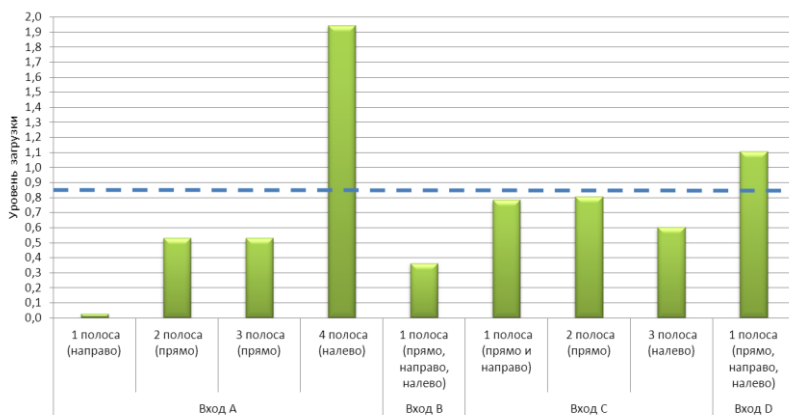


Рисунок 3 – Существующий уровень загрузки полос на исследуемом перекрестке (вечерний пик)