

Косяков А. Д.

Белорусский национальный технический университет

Для монтажа пролетных строений наплав используют плавсистему, которая может состоять из плашкоута или баржи, прошедшей докование и имеющей соответствующие разрешения ГП «Белорусская инспекция Регистра». В нашем случае целесообразным оказалось применение баржи.

Исходя из условий транспортировки, баржа должна быть переоборудована с выполнением следующих работ:

- срезаются носовые и кормовые буксирные кнехты, два носовых и два кормовых швартовых кнехта, грузовой бункер, носовой и кормовой фальшборты, упор носовой (частично на уровне главной палубы);
- демонтируются якорное устройство, ручной брашпиль, мачтовое устройство;

Для обеспечения общей прочности корпуса баржи в районе ДП привариваются листы сечением 10х125 мм, по бортам – листы сечением 10х250 мм, а также подкрепляются рамные бимсы на шп. 14, 16, 78 уголок 100х100х8 мм.

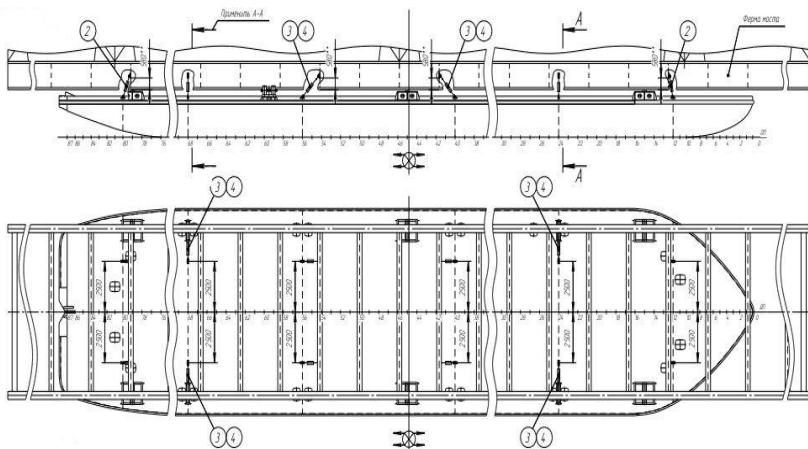


Рисунок 1 – Транспортировка фермы в проектное положение  
Научный руководитель – В. А. Гречухин.