

ПРОДУКТЫ BASF – ИННОВАЦИОННЫЕ ХИМИЧЕСКИЕ СОСТАВЫ ДЛЯ ПОДЗЕМНОГО СТРОИТЕЛЬСТВА

*Марков Павел Александрович, студент 4-го курса
кафедры «Мосты и тоннели»*

*Белорусский национальный технический университет, г. Минск
(Научный руководитель – Яковлев А.А., старший преподаватель)*

BASF предоставляет передовые химические решения под общим брендом Master Builders Solutions для строительства, обслуживания, ремонта и реконструкции конструкций. Бренд основан на 100-летнем опыте в строительной отрасли. Обширный ассортимент включает в себя добавки к цементу и бетону, химические растворы для подземного строительства, системы гидроизоляции, герметики, системы ремонта и защиты бетона, рабочие растворы, системы напольных покрытий, системы крепления плитки, компенсаторы и системы управления, а также решения для защиты древесины.

Данный проект был выполнен с помощью внедрения инноваций BASF (Рис.1).

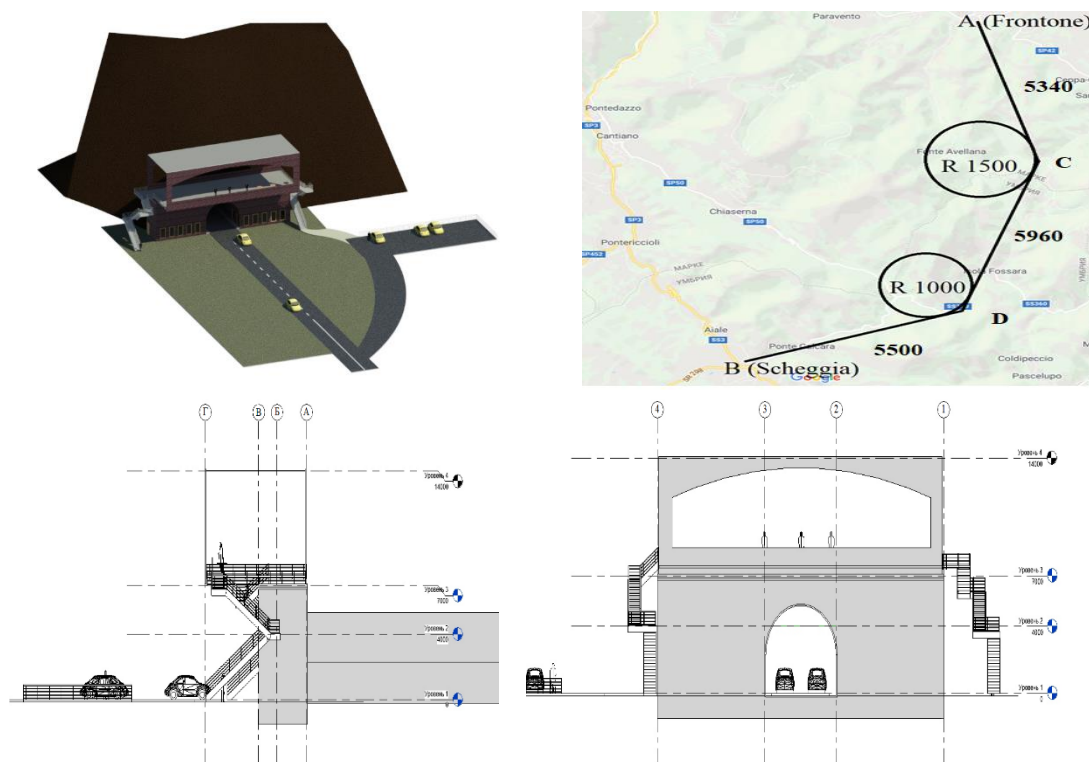


Рисунок 1 – Строение в котором использовалась технология BASF

- MasterRoc TSG 800 для безопасного туннелирования с меньшим расходом
- Новый почвенный кондиционер MasterRoc SLF 50 для эффективной выемки грунта

Огнестойкая смазка MasterRoc TSG 800 - это инновация в линейке продуктов Master Builders Solutions от BASF для туннельных буровых машин. Смазка отличается сниженной плотностью, что позволяет уменьшить расход материалов при работе на объектах. Кроме того, улучшенная упаковка облегчает переработку грунта. Специалисты BASF Master Builders Solutions представили эту и другую инновационную химию на Всемирном туннельном конгрессе в Дубае 21 апреля 2018 года.

Основным направлением деятельности является предоставление химии и услуг для эффективных подземных работ. Используя MasterRoc TSG 800, клиенты могут одновременно повысить безопасность и экономическую эффективность работы.

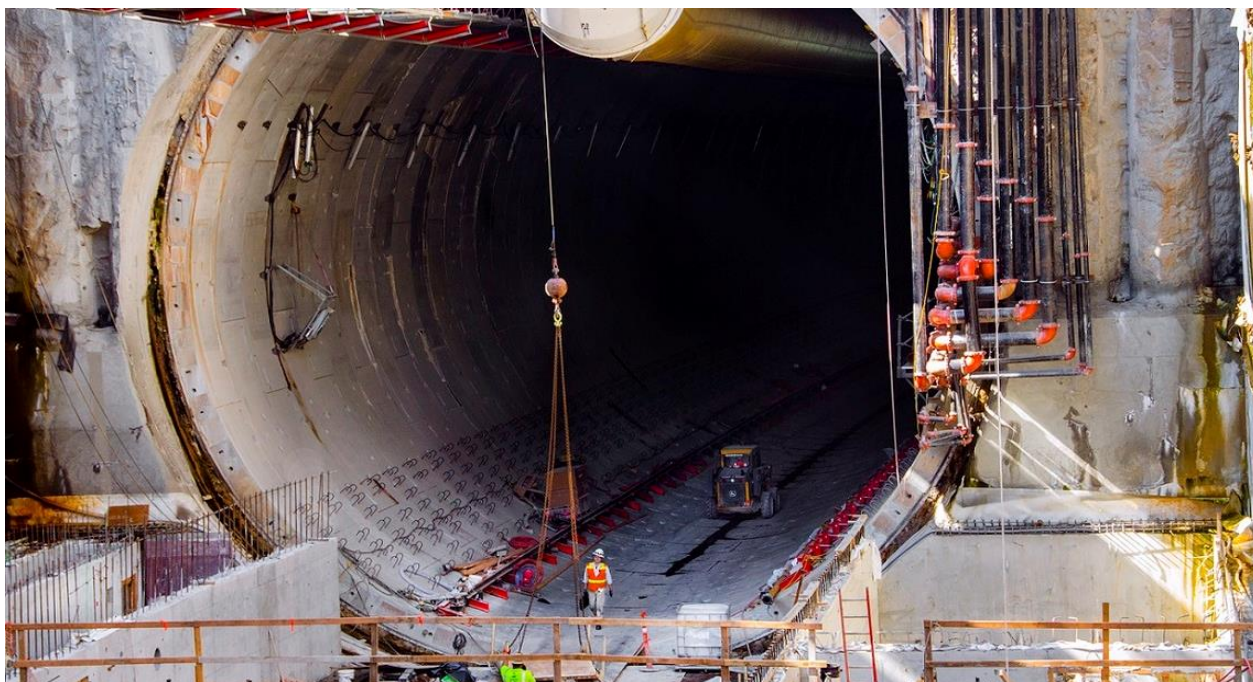


Рисунок 2 – тоннель в Сиэтле с применением продукции BASF

Новый кондиционер почвы MasterRoc SLF 50, средство для кондиционирования почвы, был специально создан для повышения производительности работ во время туннельных операций в сложных грунтовых условиях. Этот почвенный кондиционер создает высокостабильную пену с превосходным периодом полураспада для поддержания давления в процессе работы при запланированных и незапланированных остановках. Использование данного кондиционера позволяет экономить энергоресурсы, благодаря снижению крутящего момента на роторе, а также позволяет оптимизировать

добычу грунта и уменьшению износа режущей головки. MasterRoc SLF 50 успешно использовался при проходке туннеля с самым большим диаметром в мире, построенном в Сиэтле(рис. 2).

Литература:

1. Wikipedia [Electronic resource] –<https://ru.wikipedia.org/wiki/BASF>
2. Basf [Electronic resource] – <https://www.basf.com/ru/ru.html>