

ЭРКЕР

Кокшрова Е.

Научный руководитель – Залесская Г. Л.

Белорусский национальный технический университет
Минск, Беларусь

Эркер – часть помещения, которая выходит за плоскость фасада. Его используют для того, чтобы увеличить инсоляцию помещения увеличить внутреннюю площадь. Эркер часто выполняет декоративную роль. Он позволяет подчеркнуть игру светотени на фасадах зданий.

Эркер может опираться на несущие стены здания, тогда его делают при помощи консольных плит или деревянных балок. Может иметь самонесущую конструкцию. В таком случае, он опирается на собственный фундамент. Эркер может идти по всей высоте здания, а может прерываться после одного или нескольких этажей. Часто в плане имеет простую геометрическую форму (треугольник, полукруг, трапеция, прямоугольник и т. д.)

Данный элемент является прекрасной частью интерьера. Благодаря тому что, он является «ловцом солнца», в нём часто устраивают детскую игровую или обеденную зону, мягкий угол или зимний сад. Часто владельцы квартир с данным элементом, по тем ли иным причинам, избавляются от излишнего солнца и обустраивают в данном выступе домашнюю библиотеку.

Эркер может иметь сплошное остекление и остекление из отдельных окон. Эркерный соединитель помогает установить оконные секции под углом от 90^0 до 180^0 . Специальный соединитель состоит из: эркерной трубки, армированной трубы и переходников на эркер.

Эркер характерен для северного и умеренного климата, в отличие от балконов. Он помогает ощутить связь с окружающей средой и комфортнее себя чувствовать в помещении. На сегодняшний день эркер используют в многоэтажном и малоэтажном домостроительстве.

Во времена средневековья эркеры делали в крепостях. Их использовали как оборонительные выступы. Часто встречаются подобные конструкции в качестве апсид домашних церквей. Так же эркер являлся излюбленным элементом архитектуры модерна.

В Минской застройке эркер часто использовали после Второй Мировой войны. Для реконструкции городов были спроектированы малоэтажные общественные и жилые здания. Так появились прекрасные районы города Минска, которые радуют современных минчан и гостей столицы.

Я рассмотрела 10 квартир в кирпичных домах, которые построили с 1949 по 1956 годы.

Эркеры выходят на : Юго-восток, Северо-запад, Северо-восток, Юг, Запад. Из этого следует, что в эти годы эркеры в домах использовали для улучшения инсоляции и увеличения площади квартир.

Так же эркеры, в основном, находятся на главных фасадах зданий, значит их использовали, как средство композиции.

Вывод:

В Минском строительстве, эркер активно использовали в 50-е годы 20-ого века. Дома строили в 2-4 этажа. Чаще всего эркер, как правило, находится в жилой парадной комнате. Используется для расширения пространства, улучшения инсоляции. Является «украшением» планировочного решения. Позже эркер перестали так часто использовать в жилом строительстве. Квартиры с этим элементом стали считаться роскошью.

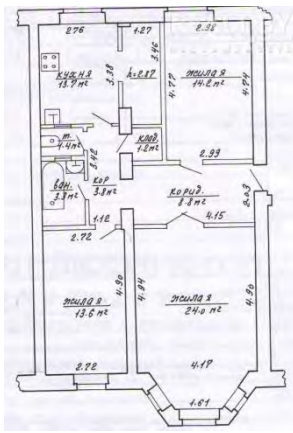
На сегодняшний день компания ОАО «МАПИД» использует эркер, не только как «украшение» жилых комнат. Он часто выступает в качестве кухни. Архитекторы этой строительной компании выстраивают композицию фасадов, сочетая данный элемент с лоджиями и балконами, что создаёт ритм и игру светотени. Так же данное решение подчёркивают разнообразными цветовыми решениями. Дома имеют этажность в 9, 10 и 16. Квартиры имеют 1, 2, 3, 4 комнаты. Высота этажа 264 см. Здания имеют перекрёстно-стенную конструктивную схему. Колонны крытого связевого каркаса имеют толщину 160 мм и расположены между наружными продольными стенами и внутренней продольной стеной. Из газосиликатных блоков выполнены внутриквартирные перегородки, железобетонные сборные перекрытия имеют толщину 160 мм.

На сегодняшний день многие, кто живёт в домах 2000-х, являются счастливыми обладателями квартир с эркерами.

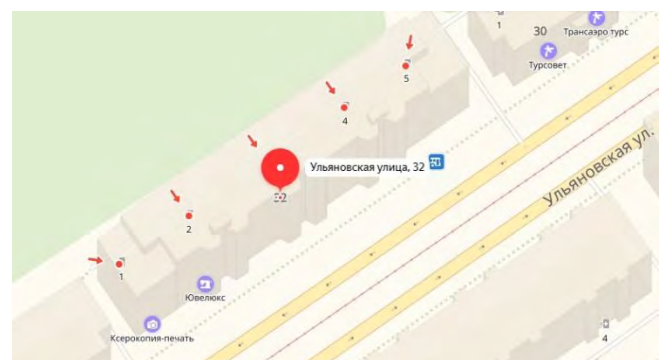
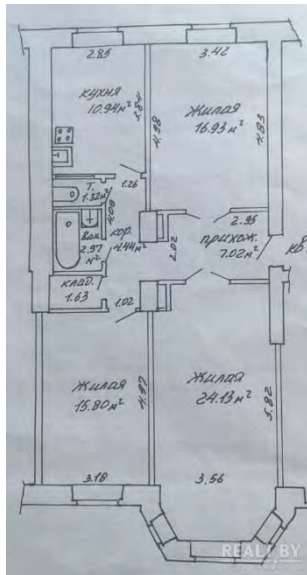
Литература:

1. <http://remoo.ru/stroitelstvo/erker-cto-cto>
2. <https://ru.wikipedia.org/wiki/Эркер>
3. <https://zonabalkona.ru/erker/cto-eto-takoe.html>
4. http://www.aif.ru/realty/house/cto_takoe_erker_i_zachem_on_nuzhen_v_kvartire
5. <https://vseobalkonah.ru/erker/cto-takoe.html>
6. <http://www.arhplan.ru/buildings/residential/balconies-bay-windows-loggias>
7. <http://gardenweb.ru/konstruktivnye-osobennosti-erkerov>
8. <http://tehlib.com/arhitektura/proektirovanie-zdanij-i-sooruzhenij/konstruksii-balkonov-lodzhij-e-rkerov/>
9. <http://arx.novosibdom.ru/node/2367>
10. https://vk.com/photo-1618109_149801624

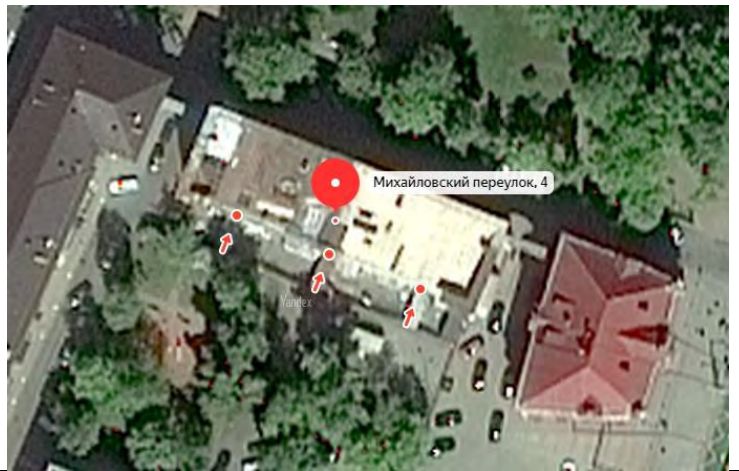
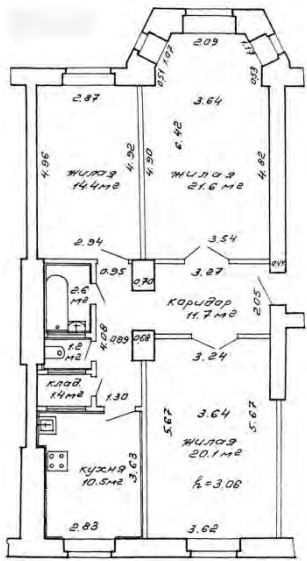
Минск, ул. Михайлова, дом 3 (р-н Гикало, Золотая Горка). (эркер выходит на юго-восток)



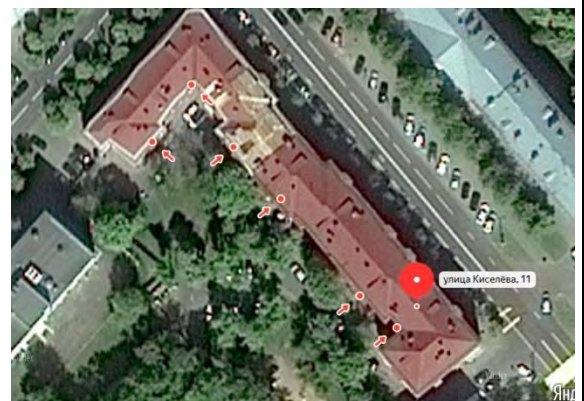
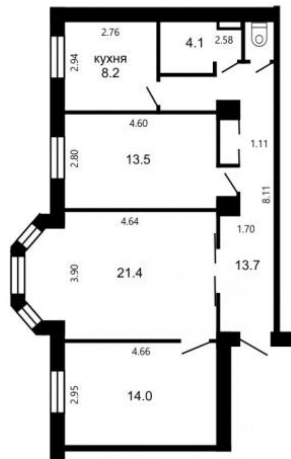
г. Минск ул. Уляновская, 32 (эркер выходит на юго-восток)



г. Минск Михайловский пер., 4 (эркер выходит на северо-запад)



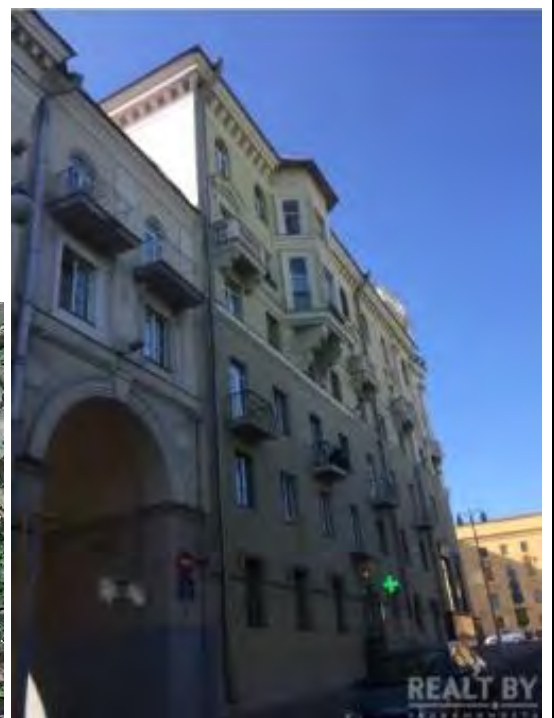
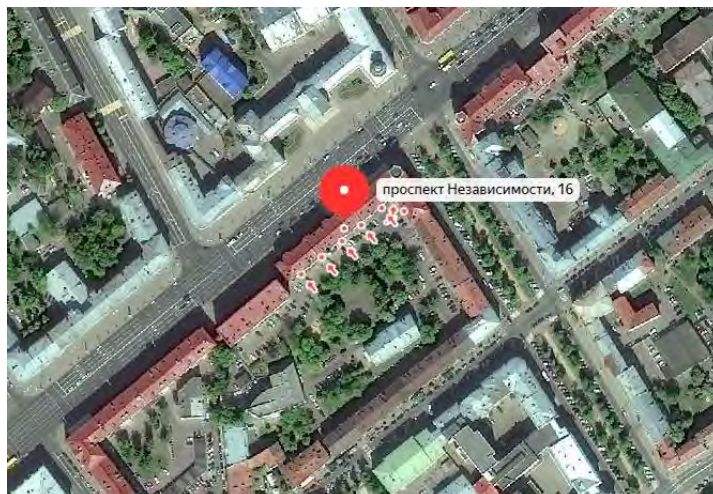
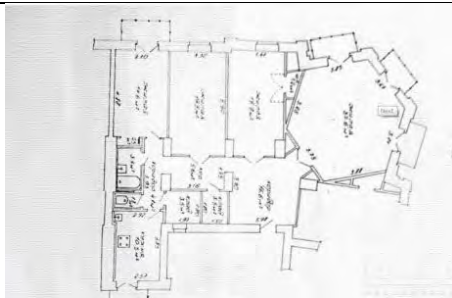
г. Минск ул. Киселва, 11 (эркер выходит на северо-восток)



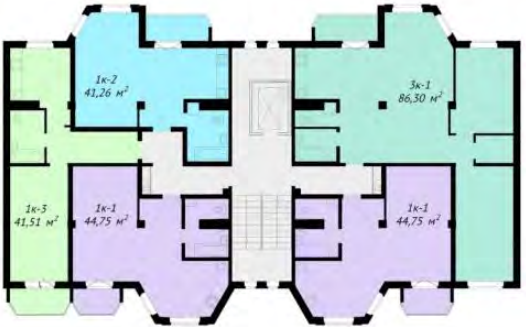


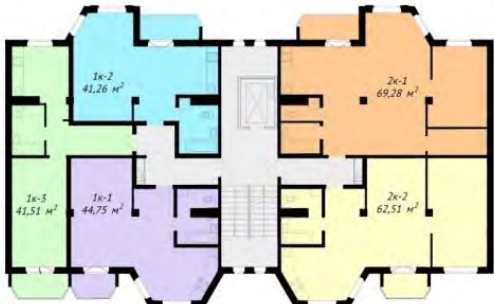


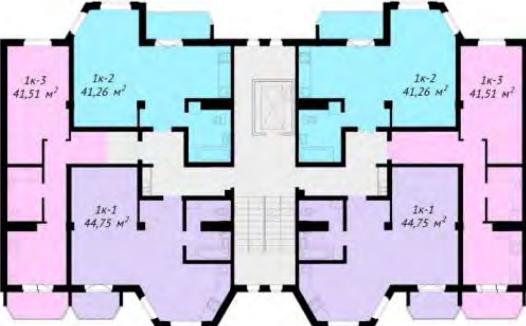




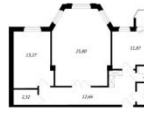
г. Минск ул. Свердлова, 24 (Эркер выходит на северо-восток)



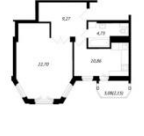
г. Минск проспект Независимости, 16 (эркер выходит на юго-запад)



Квартиры серии М 464-у1

	<p>Планировка квартиры Тип квартиры 1к-1</p>  <p>Жилая площадь квартиры: 33,81 м² Общая площадь квартиры: 42,74 м² Общая площадь квартиры: 44,75 м² в утилит. корд. 0,7 для коридора</p> <p>Площадь по ОИВ: 44,75 м²</p>	<p>Планировка квартиры Тип квартиры 1к-2</p>  <p>Жилая площадь квартиры: 29,92 м² Общая площадь квартиры: 35,97 м² Общая площадь квартиры: 42,26 м² в утилит. корд. 0,7 для коридора</p> <p>Площадь по ОИВ: 42,26 м²</p>
	<p>Планировка квартиры Тип квартиры 1к-1</p>  <p>Жилая площадь квартиры: 33,81 м² Общая площадь квартиры: 42,74 м² Общая площадь квартиры: 44,75 м² в утилит. корд. 0,7 для коридора</p> <p>Площадь по ОИВ: 44,75 м²</p>	<p>Планировка квартиры Тип квартиры 1к-2</p>  <p>Жилая площадь квартиры: 29,92 м² Общая площадь квартиры: 35,98 м² Общая площадь квартиры: 42,26 м² в утилит. корд. 0,7 для коридора</p> <p>Площадь по ОИВ: 42,26 м²</p>
	<p>Планировка квартиры Тип квартиры 1к-1</p>  <p>Жилая площадь квартиры: 33,81 м² Общая площадь квартиры: 42,74 м² Общая площадь квартиры: 44,75 м² в утилит. корд. 0,7 для коридора</p> <p>Площадь по ОИВ: 44,75 м²</p>	<p>Планировка квартиры Тип квартиры 1к-2</p>  <p>Жилая площадь квартиры: 29,92 м² Общая площадь квартиры: 35,97 м² Общая площадь квартиры: 42,26 м² в утилит. корд. 0,7 для коридора</p> <p>Площадь по ОИВ: 42,26 м²</p>
	<p>Планировка квартиры Тип квартиры 1к-1</p>  <p>Жилая площадь квартиры: 22,22 м² Общая площадь квартиры: 32,51 м² Общая площадь квартиры: 32,66 м² в утилит. корд. 0,7 для коридора</p> <p>Площадь по ОИВ: 32,66 м²</p>	<p>Планировка квартиры Тип квартиры 2к-1</p>  <p>Жилая площадь квартиры: 39,07 м² Общая площадь квартиры: 72,21 м² Общая площадь квартиры: 74,31 м² в утилит. корд. 0,7 для коридора</p> <p>Площадь по ОИВ: 74,31 м²</p>

Квартиры серии М 464-у1

	<p>Планировка квартиры Тип квартиры 3x-1</p>  <p>Жилая площадь квартиры: 92,79 м² Общая площадь квартиры: 92,79 м² Общая площадь квартиры: 92,79 м² в расчете на кв. м для квартиры</p> <p>Площадь по ОИЕ: 92,84 м²</p>	<p>Планировка квартиры Тип квартиры 3x-2</p>  <p>Жилая площадь квартиры: 92,85 м² Общая площадь квартиры: 92,85 м² Общая площадь квартиры: 92,85 м² в расчете на кв. м для квартиры</p> <p>Площадь по ОИЕ: 92,85 м²</p>
	<p>Планировка квартиры Тип квартиры 1x-1</p>  <p>Жилая площадь квартиры: 49,71 м² Общая площадь квартиры: 49,71 м² Общая площадь квартиры: 49,71 м² в расчете на кв. м для квартиры</p> <p>Площадь по ОИЕ: 49,71 м²</p>	<p>Планировка квартиры Тип квартиры 3x-1</p>  <p>Жилая площадь квартиры: 92,79 м² Общая площадь квартиры: 92,79 м² Общая площадь квартиры: 92,79 м² в расчете на кв. м для квартиры</p> <p>Площадь по ОИЕ: 92,84 м²</p>
	<p>Планировка квартиры Тип квартиры 2x-1</p>  <p>Жилая площадь квартиры: 80,74 м² Общая площадь квартиры: 80,74 м² Общая площадь квартиры: 80,74 м² в расчете на кв. м для квартиры</p> <p>Площадь по ОИЕ: 80,74 м²</p>	<p>Планировка квартиры Тип квартиры 1x-1</p>  <p>Жилая площадь квартиры: 49,71 м² Общая площадь квартиры: 49,71 м² Общая площадь квартиры: 49,71 м² в расчете на кв. м для квартиры</p> <p>Площадь по ОИЕ: 49,71 м²</p>
		

Квартиры серии м 464 – м



Фасады домов с эркерами в Кедровом квартале

