

1. Территория объекта
2. МКАД
3. Ул. Франциска С.
4. Ул. Академика К.
5. ПВТ
6. Институт микро-бизнеса ИМБ РБ
7. Академгородок
8. Гостиный двор
9. Кластер IBA Group
10. Рекреационная зона
11. Развитие на 2030г. Общественно-специализированная территория



Вид на территорию с фасада ПВТ / Вид на территорию с ул. Академика К.



План четвертого этажа

- Экспликация 4-ого этажа
1. Комнаты на 2 человека
 2. Лобби
 3. Библиотека
 4. Трансформируемые рабочие зоны
 5. Технические помещения
 9. Учебные кабинеты
 10. Зона питания/Фудкорт/Лаундж
 11. Столовая
 12. Подземный
 13. Неформальная зона



План первого этажа

30. Медиа-центр
31. Сцена для лекций/семинаров
 32. Театрально-выставочная сцена
 33. Библиотека
 34. Трансформируемые рабочие кабинеты
 38. Выставочная зона
 39. Зона презентаций студенческих достижений



План второго этажа

30. Медиа-центр
31. Сцена для лекций/семинаров
 32. Театрально-выставочная сцена
 33. Библиотека
 34. Трансформируемые рабочие кабинеты
 35. Технические помещения
 36. Гримёрные
 37. Инвентарные
 38. Выставочная зона
 39. Зона start-up презентаций
 40. Вход в общежитие
 41. Лобби/Лаундж

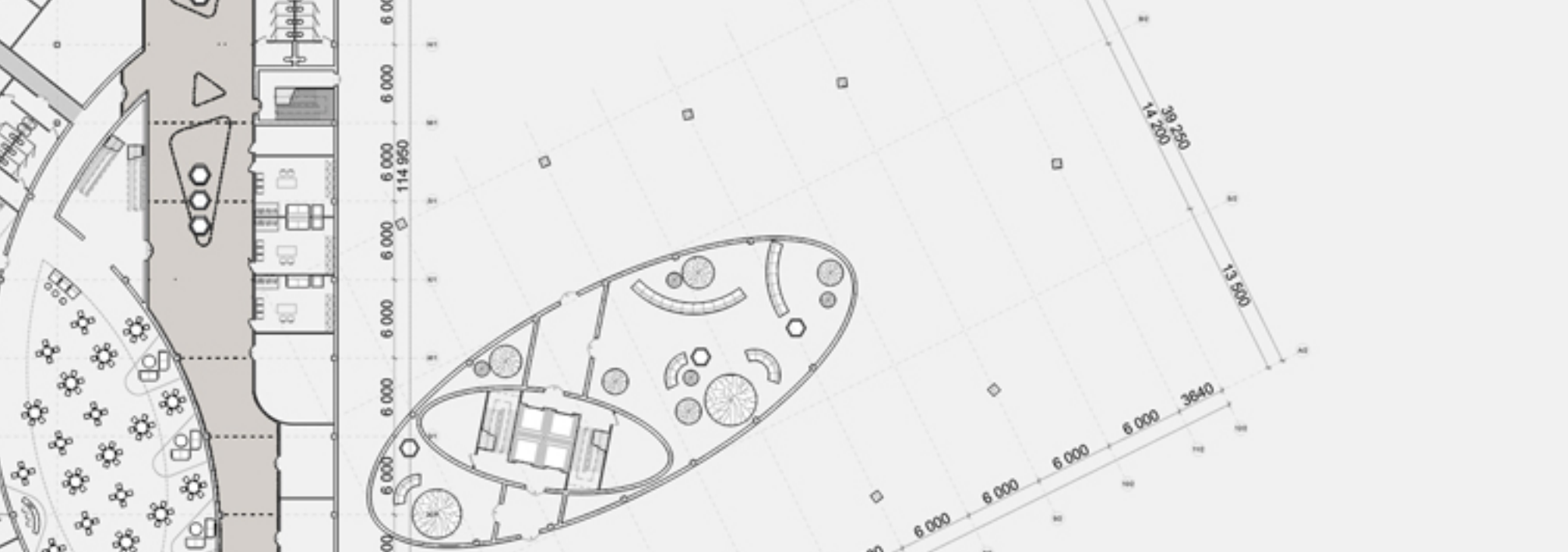


Фасад с улицы Академика Купревича



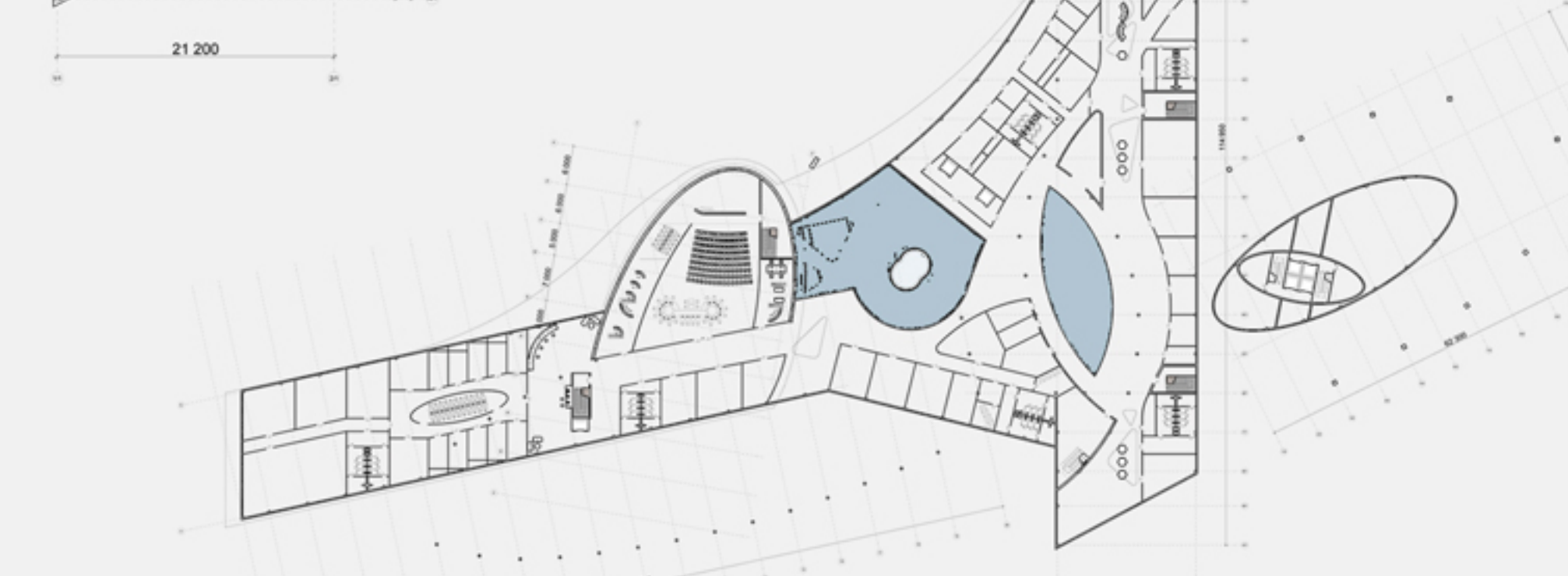
Экспликация 1-ого этажа:

1. Транзит
2. Главный вход
3. Вход в учебную часть
4. Офисы
5. Со-воркинги
6. Мини-кашционные
7. Конференц-залы
8. Арендные помещения
9. Экспозиционные АК
10. С/У
11. Зона питания/Неформальная зона
12. Кухня/Горный щех
13. Мясная
14. Кассовые
15. Комната персонала
16. Подземники
17. Загрузка
18. Дополнительный вход для персонала на кухню 4-ого этажа
19. Инфоцентр
20. Сменная инсталляция
21. Холл
22. С/У
23. Гардероб
24. Технические помещения
25. Торговые площадки
26. Зона питания/Фудкорт/Лаундж
27. Прикассовая зона
28. Зона питания/Неформальная зона
29. Зеленая ось



Экспликация 2-ого этажа:

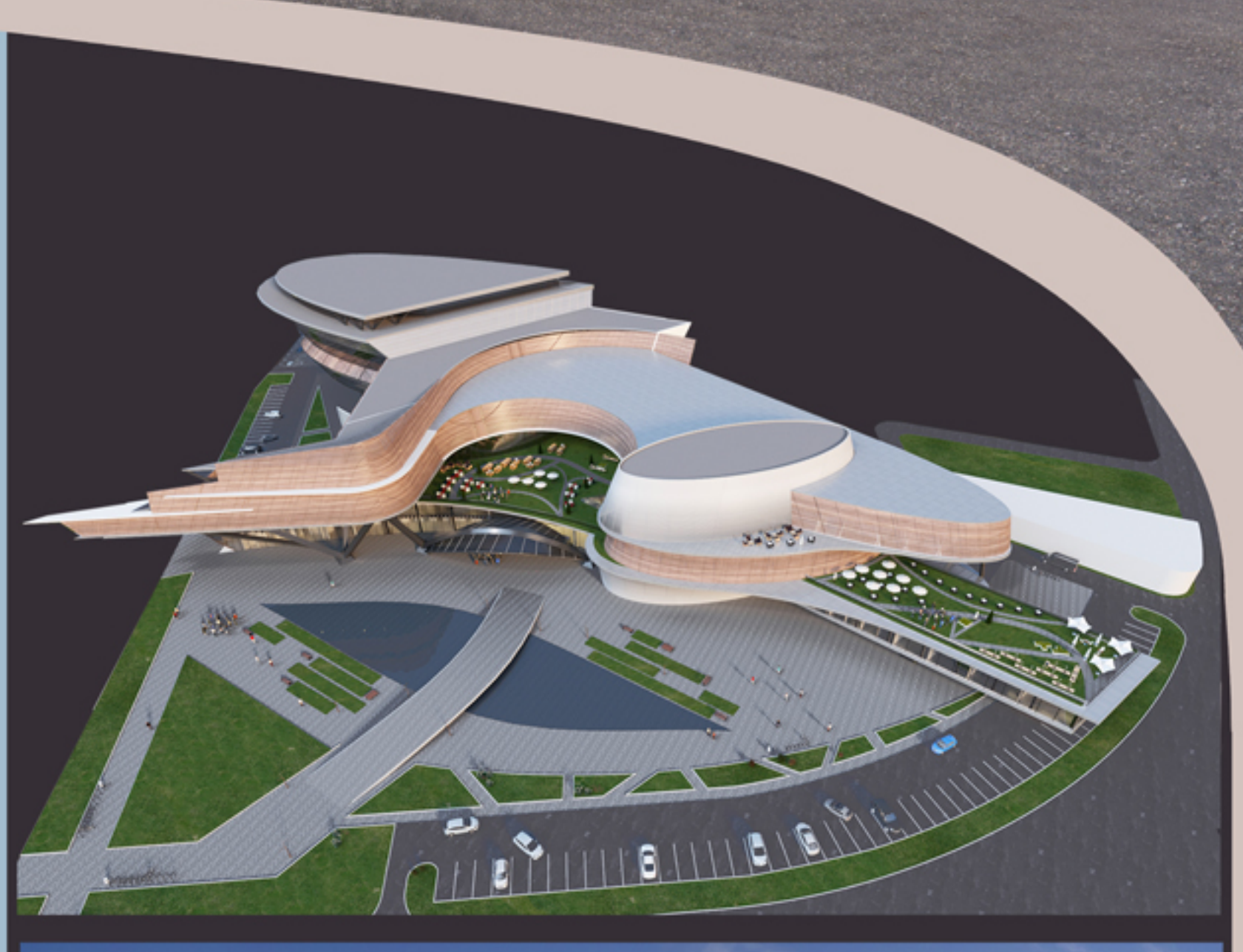
1. Второй свет
2. Офисы
3. Со-воркинги
4. Мини-лекционные
5. Конференц-залы
6. Арендные помещения
9. Кабинеты для мастер-классов/обучения посетителей центра
10. Start-up центр
11. Медиа-центр
31. Сцена для лекций/семинаров
33. Библиотека
34. Трансформируемые рабочие кабинеты



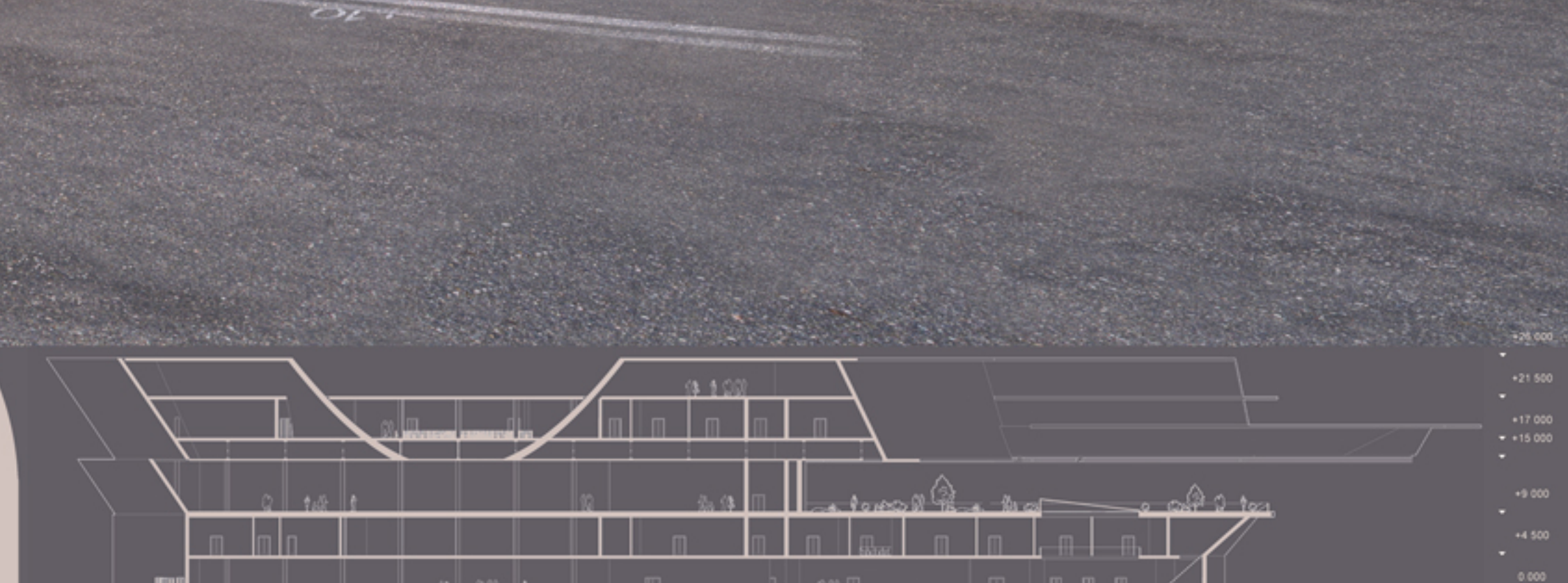
Фасад с улицы Франциска Скорины



Схема-концепция развития объема



Фрагмент входной группы



Фасад с улицы Франциска Скорины



Генплан

- Экспликация к генплану:
- Территория размещения объекта (2,6 га)
1. Автобусная остановка
 2. Парк Высоких Технологий
 3. Рекреационная зона (1,5 га)
 4. Парковки для общежития
 5. Парковки для посетителей центра
 6. Паркинг
 7. "Зеленая" / выставочная зона объекта
 8. Мост через зеркало воды к главному входу
 9. Перспективное развитие объекта

Междисциплинарный **START IN** образовательно-инновационный центр

Архитектура жилых и общественных зданий
Выполнила: Волчик Анна Викторовна
Руководитель: Григорьева Наталья Александровна

Целью дипломного проекта являлась разработка особого образовательного пространства, основанного на принципе интегрирования в одном учреждении различных учебных дисциплин (преимущественно из области информационных технологий и смежных с ними) и видов деятельности, позволяющих студентам ВУЗов и молодым специалистам выбрать нужные образовательные траектории, с целью повышения общего уровня профессиональной, мировоззренческой и коммуникативной компетентности. Участок проектирования, в границах улиц Франциска Скорины, Академика Купревича, расположен рядом с основными транспортными магистралями столицы. Выбор территории также обоснован близким расположением Парка Высоких Технологий (ПВТ) – одного из крупнейших IT-кластеров в Центральной и Восточной Европе. Специфика участка и хорошие просматриваемые как со стороны МКАД, так и с ул. Франциска Скорины и ул. Академика Купревича определила динамичное объемно-композиционное решение образовательного центра, построенного на контрастном сочетании пластичного протяженного объема переменной этажности (1-2 этажа) с двумя высокими доминантами (7 и 5 этажей). Распределение функциональных зон основано на градостроительном анализе и концептуальной схеме расположения основных транспортно - пешеходных потоков. Согласно этой схеме, на участке проектирования выделяется транзитный пешеходный поток, на базе которого формируется протяженный пассажирский объем, включающий в себя свободно трансформируемые выставочные и торговые пространства, объекты общественного питания, арендные помещения для страт-апов, лекционные залы и т.п. Предполагается, что этот объем сможет работать, в том числе на все прилегающие объекты ПВТ. Также выделяется два центра общественного притяжения: 1-ый – пятиэтажный объем междисциплинарного образовательного центра с расположенными в нём учебным блоком с лабораториями, медиа-центром, помещениями для творческих занятий и мастер-классов; 2-ой – доминантный семиэтажный объем общежития для учащихся с отдельной столовой и планировочной связью с образовательным центром на уровне 4-го этажа. На уровне 3-его этажа весь объем имеет разрыв - «зелёный коридор». Полностью открытое озелененное пространство, которое является зоной рекреации, питания, неформального общения, выставочных пространств, форумов, лекций, демонстрации инновационных и научных достижений. Пассаж, общежитие, образовательный центр и «зелёный коридор» могут функционировать как автономно друг от друга, так и в рамках единого комплекса. Этот фактор учтён при организации входных групп, организации парковочных мест и в благоустройстве территории.