



БЕЛОРУССКИЙ НАЦИОНАЛЬНЫЙ ТЕХНИЧЕСКИЙ УНИВЕРСИТЕТ  
Архитектурный факультет  
Кафедра "Дизайн архитектурной среды"

Схема городов спутников г.Минска



Генплан  
М 1:1000

Экспликация

- 1 Узел внешнего транспорта
- 2 Поликлиника
- 3 Офисное здание
- 4 Административное здание
- 5 Общественная площадь
- 6 Водная парковая система
- 7 Детский сад
- 8 Общеобразовательная школа
- 9 Центр творчества детей и молодежи
- 10 Заведение дополнительного образования
- 11 Парниково-тепличный комбинат
- 12 Складская зона
- 13 Коммунальная зона
- 14 Завод по переработке овощей и фруктов
- 15 Рыночная площадь

Схема вертикальной планировки на северо-западном склоне

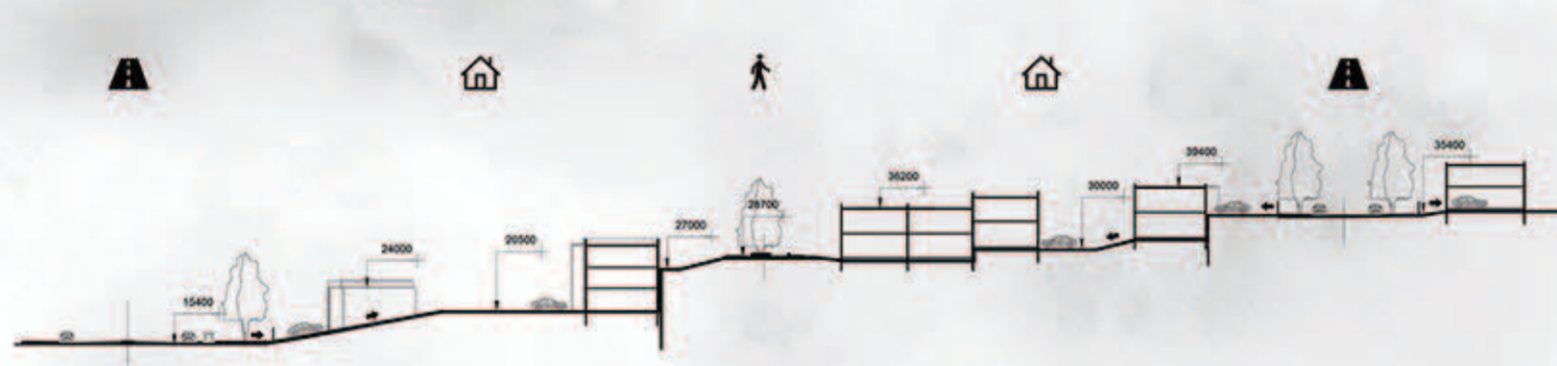
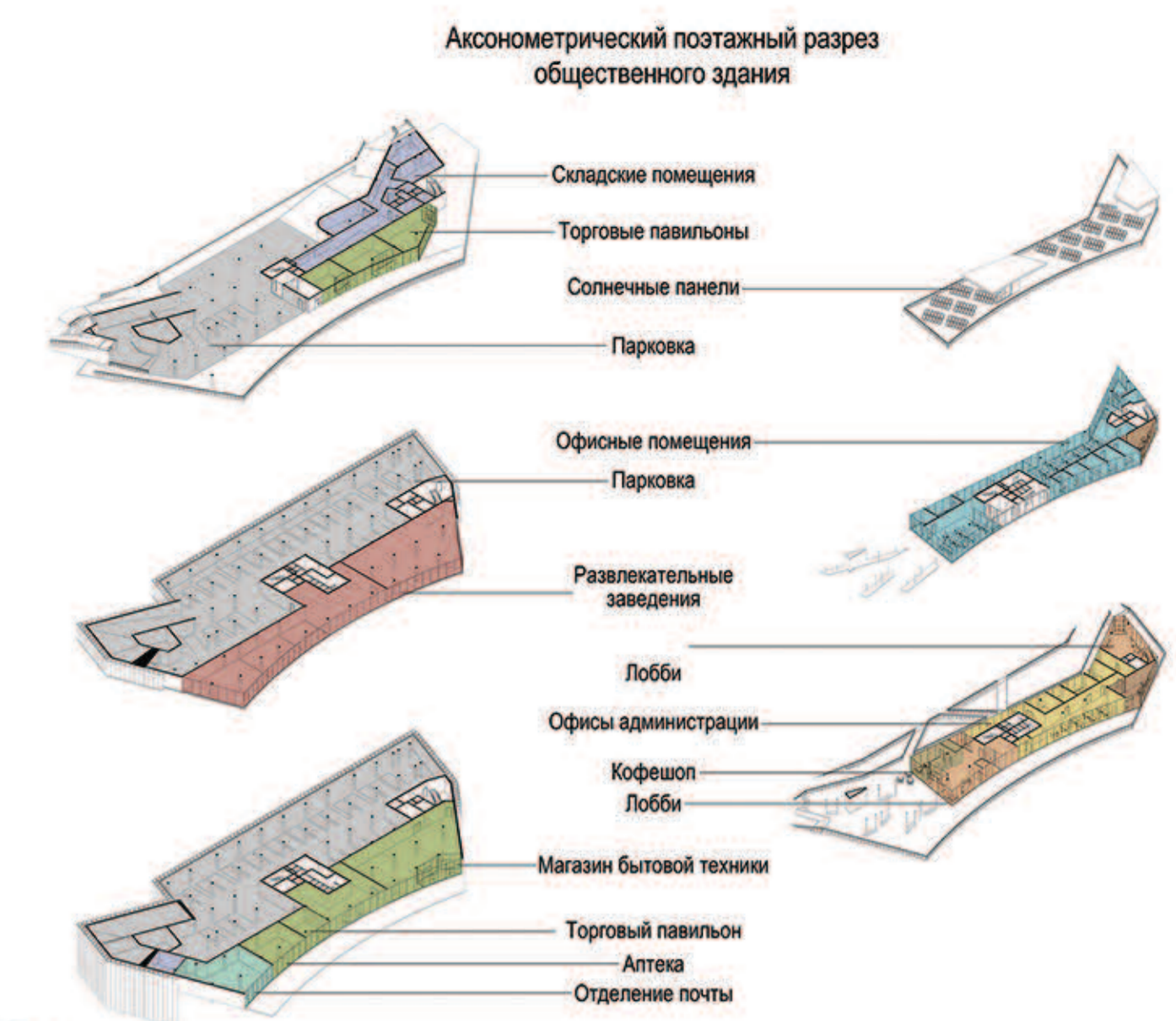
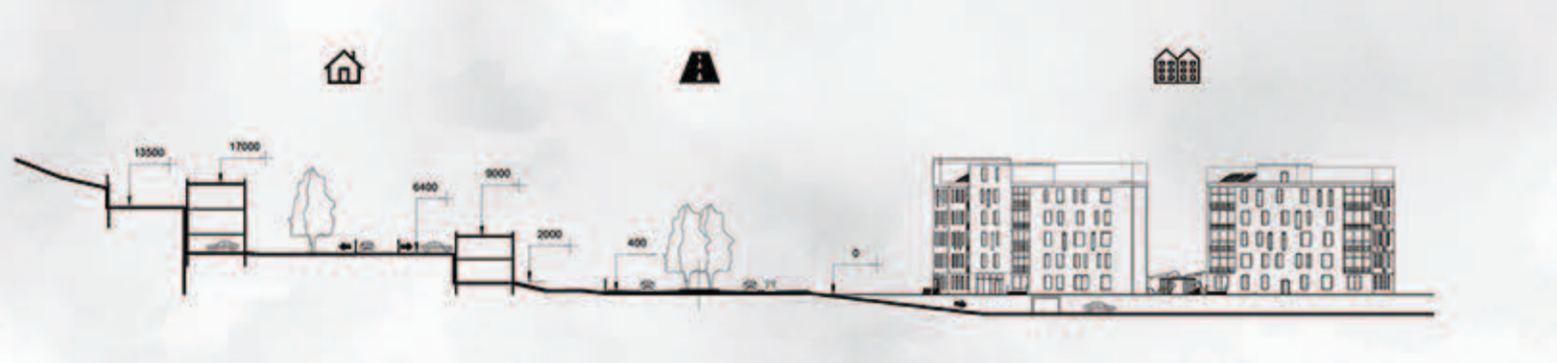
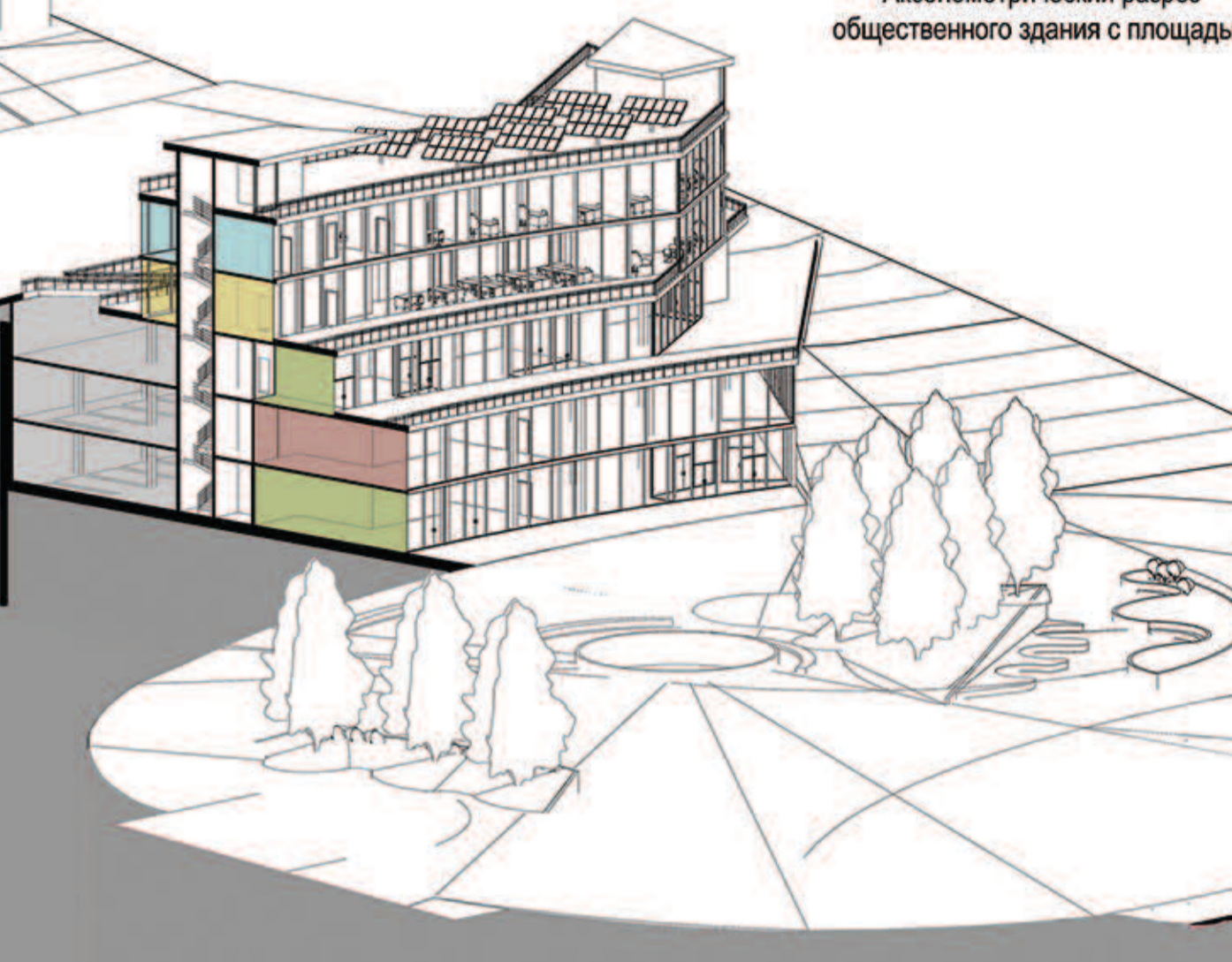


Схема вертикальной планировки на южном склоне



Аксонметрический поэтажный разрез общественного здания



Аксонметрический разрез общественного здания с площадью

Схема вертикальной планировки на северо-западном склоне

Схема вертикальной планировки на южном склоне

Схема зонирования территории

- Зеленая зона
- Синяя зона
- Желтая зона
- Коричневая зона
- Серая зона
- Белая зона

Легенда:

- Зеленая зона: зона озеленения
- Синяя зона: зона водоемов
- Желтая зона: зона рекреации
- Коричневая зона: зона складов
- Серая зона: зона промисленности
- Белая зона: зона застройки

«Архитектурно-дизайнерская концепция экопоселения»  
Номинация: Градостроительство  
Дипломники: Высоцкая Алина Игоревна  
Макарович Никита Викторович  
Руководитель: Литвинова Анна Андреевна

В данном дипломном проекте разработана архитектурно-дизайнерская концепция экопоселения. Цель работы заключалась в изучении современного опыта экологического проектирования (градостроительство, экологическое строительство и социальной сфере) согласованного с принципами устойчивого развития и создании модели нового образа жизни в условиях принятых вектора политики Республики Беларусь в вопросе экологии, градостроительства, энергоэффективности и мультикомфортности. Актуальность темы обусловлена возрастающим вниманием человечества к состоянию окружающей среды, что связано с утвердившимся списком глобальных проблем, часть которых возможно решить с помощью средств архитектуры и дизайна. Основной целью проекта является создание концепции нового образа жизни людей путем формирования универсальных принципов застройки таких поселений для условий нашего региона и разработать проект, направленный на решение современных проблем человечества, для конкретной территории в Республике Беларусь. Основные экологические задачи решались на каждом этапе проектирования. На градостроительном уровне это выразилось в

максимальном учете климатических факторов и особенностей антропогенного ландшафта, разработке планировочного каркаса, сводящего к минимуму потребность в использовании автомобиля. В архитектуре внимание было уделено ориентации в объемно-планировочных решениях проектируемых объектов, применению экологически чистых материалов, солнечно-ветрозащитных элементов, учету принципов энергоэффективности, самообеспечения энергией за счет возобновляемых источников энергии. Как результат применения данных методов поселение не будет наносить вред окружающей среде: снизится выброс углекислого газа и потребность в топливных источниках энергии. Объемно-художественный образ основывается на синтезе природного и антропогенного факторов. Ландшафт карьера подчеркивается объемами, врезанными в массив рельефа, низинная часть карьера решается в системе регулярной застройки. Отсутствие растительного и животного мира потребовало специальных решений по восстановлению ландшафта, что привело к разработке специальных средств и системы зеленых насаждений.

Как результат, поселение представляет собой сложную систему открытых и закрытых зеленых преимущественно пешеходных пространств, что дополнительно способствует формированию социальных связей в населении. А непосредственная близость и связь с природой по средствам ландшафтных и арт-объектов формирует чувство ответственности за окружающим мир, воспитывает чувство заботы.

