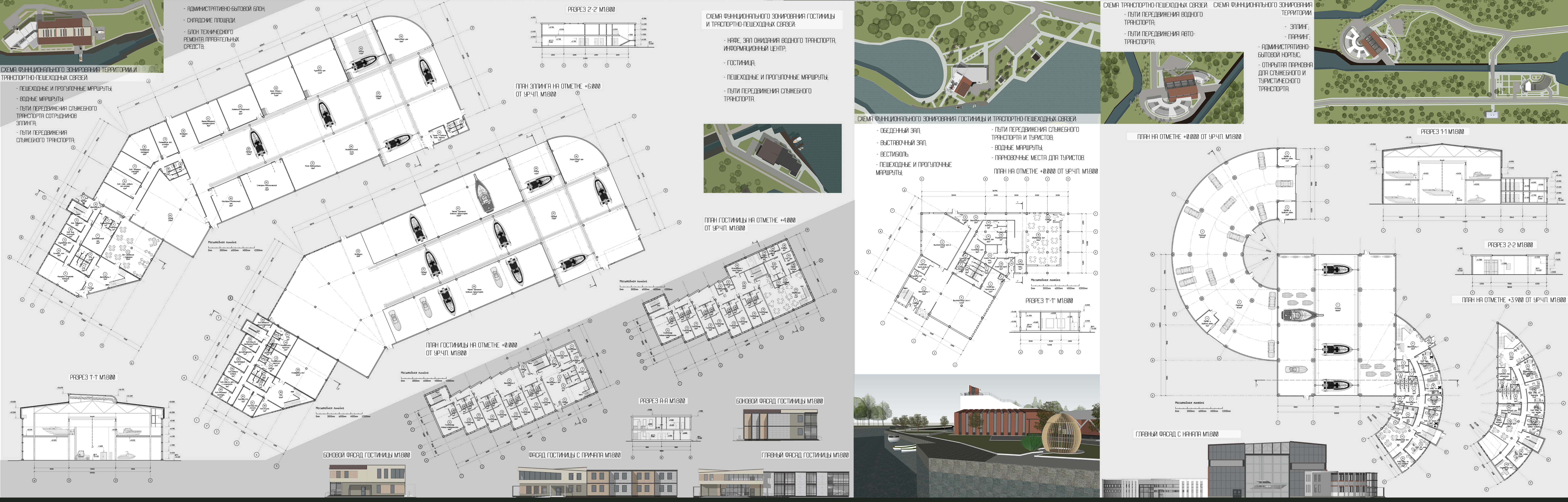


ОБЪЕКТЫ СЕРВИСНОГО ОБСЛУЖИВАНИЯ АВГУСТОВСКОГО КАНАЛА В ГРОДНЕНСКОЙ ОБЛАСТИ



ТЕМА: «Объекты сервисного обслуживания Августовского канала Гродненской области». Архитектура производственных объектов. Выполнители: САПР МАРТА АНДРЕЕВНА, РАВНОДИТЕЛЬ СЫСЬОВА ОЛЬГА ИВАНОВНА.

Актуальность разработки объектов, принятых и проработанных, обусловлена исторической ценностью территории Августовский канал – это судоходный канал, который соединяет реки Висла и Неман через реки Бебуй, Нетца и Черная Ганьна). Водный путь общей протяженностью около 182 км начинается от озера Севья близки польского Августова и протекает практически до белорусского Гродно. Искусственные русла длиной 45 км связали одиннадцать рек (25 км) и семь озер (22 км). Включает ряд шлюзов и разводных мостов является выдающимся гидротехническим сооружением XIX века. Один из крупнейших каналов Европы. Включенный в предварительный список всемирного наследия ЮНЕСКО [1].

В состав объектов по генплану на территории останковочного пункта «Домбровка» входят: эллинг для хранения и технического обслуживания водного транспорта и гостиница с пунктом ожидания водного транспорта и информационным центром и предпринимательским объектом питания (кафе на 40 посадочных мест), открытые парковочные места для автотранспорта и плавательных средств, смотровая площадка на территории останковочного пункта «Черток». Состав объектов по генплану составляют: общественно-административный блок, смотровые площадки и открытые парковочные места для автотранспорта и плавательных средств. Генплан комплекса «Немново»

включает следующие объекты: эллинг, рассчитан на 48 средних АКГ, интервал в течение суток видов водного транспорта, летний паркинг, рассчитанный на 28 парковочных мест, административно-бытовой корпус с кафе на 38 чел., гостиница, включающая предпринимательский объект питания (ресторан на 58 мест), блок культурно-массового пребывания (музей Августовского канала), административный блок, архитектурный объект прачечных сооружений. Условно утверждается с изначальной идеей гармоничная взаимосвязь с окружающим ландшафтом, планировочная организация объектов сервисного обслуживания.

Августовского канала формирует экологически благоприятную среду, соответствующую физиологическим, психофизиологическим, социальным и другим потребностям человека, находящегося в гармоничном единстве с природным окружением и нюансами местности. Целью дипломного проекта является создание качественной инфраструктуры для активного отдыха высокого уровня комфортабельности системы общественного обслуживания, расширение сферы реализации свободного времени, набора форм досуга и развлечений и перераспределения отдыха на активные и оздоровительные функции.