



СОЮЗ СОВЕТСКИХ  
СОЦИАЛИСТИЧЕСКИХ  
РЕСПУБЛИК

(19) **SU** (11) **1231110** **A1**

(51) 4 E 02 B 3/14, E 02 D 17/20

ГОСУДАРСТВЕННЫЙ КОМИТЕТ СССР  
ПО ДЕЛАМ ИЗОБРЕТЕНИЙ И ОТКРЫТИЙ

# ОПИСАНИЕ ИЗОБРЕТЕНИЯ

## К АВТОРСКОМУ СВИДЕТЕЛЬСТВУ

(21) 3808331/29-15

(22) 05.11.84

(46) 15.05.86, Бюл. № 18

(71) Белорусский ордена Трудового  
Красного Знамени политехнический  
институт

(72) Е.М.Левкевич и Н.В.Сурма

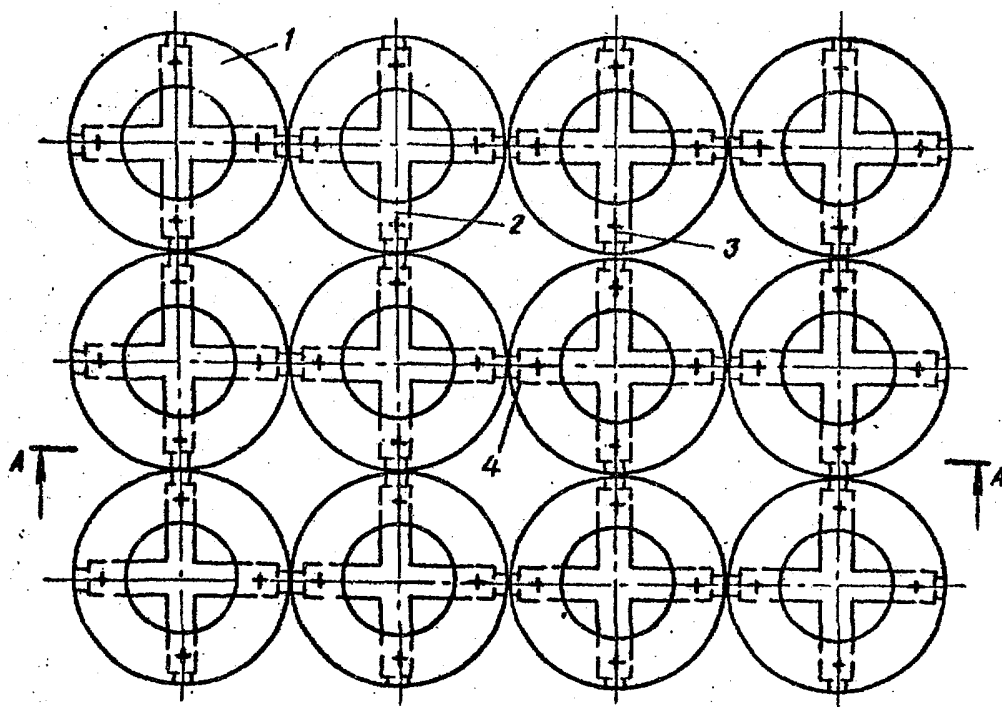
(53) 624.137.5 (088.8)

(56) Патент Австрии № 368222,  
кл. E 02 B 3/04, 1980.

Патент Японии № 51-37682,  
кл. E 02 D 17/20, 1976.

(54)(57) ПОКРЫТИЕ ОТКОСОВ ГИДРОТЕХ-  
НИЧЕСКИХ СООРУЖЕНИЙ, включающее по-

лые кольцеобразные элементы в виде  
утилизированных автопокрышек, соеди-  
ненных между собой каркасной рамой,  
отличающееся тем, что,  
с целью повышения надежности работы  
покрытия путем улучшения сцепления  
покрытия с откосом, каркасная рама  
выполнена из отдельных крестообраз-  
ных элементов с закрепленными на их  
концах стальными шпильками, заанкре-  
рованными в поверхность откоса, при  
этом крестообразные элементы рамы  
соединены между собой гибкими связя-  
ми.



Фиг. 1

(19) **SU** (11) **1231110** **A1**

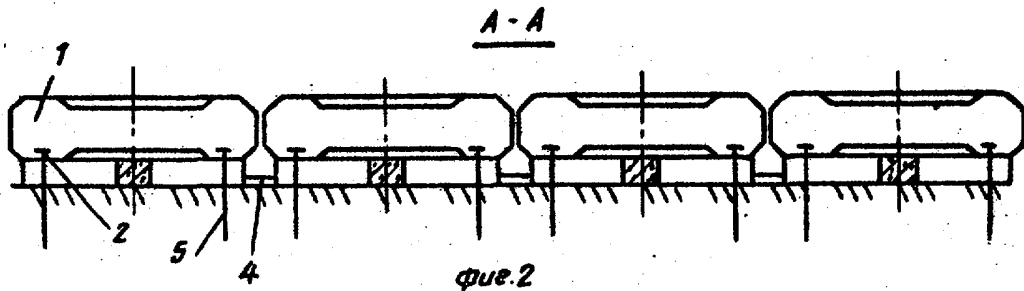
Изобретение относится к гидротехническому строительству, а именно к устройствам для защиты верховых откосов земляных плотин, струнаправ-  
ляющих дамб, бун и берегов водохра-  
нилищ от разрушающего действия волн,  
течений и других факторов, а также для  
защиты от эрозии автодорожных насыпей.

Цель изобретения - повышение на-  
дежности работы покрытия путем улуч-  
шения сцепления покрытия с откосом.

На фиг. 1 приведен план участ-  
ка откоса с уложенным покрытием -

ем, на фиг. 2 - разрез А - А  
на фиг. 1.

Покрытие состоит из утилизирован-  
ных автопокрышек 1, расположенных  
на железобетонных крестообразных эле-  
ментах 2, соединенных с автопокрыш-  
ками болтовыми соединениями 3, а меж-  
ду собой арматурными выпусками 4. Каж-  
дый крестообразный элемент имеет че-  
тыре выступающие по концам шпильки  
5, которые обеспечивают его сцепле-  
ние с грунтом откоса. Арматурные вы-  
пуски 4 верхних крестообразных эле-  
ментов заделаны в анкерующий элемент.



Редактор М. Дылын      Составитель С. Лобарев      Техред Н. Бонкало      Корректор Г. Решетник

Заказ 2542/32      Тираж 641      Подписное  
ВНИИПИ Государственного комитета СССР  
по делам изобретений и открытий  
113035, Москва, Ж-35, Раушская наб., д. 4/5

Производственно-полиграфическое предприятие, г. Ужгород, ул. Проектная, 4