

## К СОЗДАНИЮ КОНКУРЕНТНО-СПОСОБНОГО ОТЕЧЕСТВЕННОГО КРАНА БЕЗОГОЛОВОЧНОГО ТИПА

<sup>1</sup>Вавилов А.В., <sup>2</sup>Грецкий А.А.

<sup>1</sup>Белорусский национальный технический университет,

<sup>2</sup>Унитарное предприятие «НТО Промтехбезопасность»

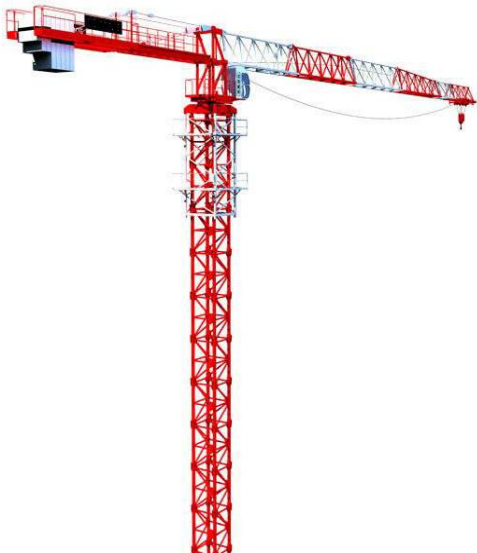


Рис. 1. Создаваемый кран безоголовочного типа

В больших городах Беларуси за последние годы увеличились объемы строительства высотных жилых домов. Для механизации строительства таких домов потребовались безрельсовые башенные краны безоголовочного типа с большим вылетом стрелы. К сожалению, такие краны в Беларуси не выпускались и строители стали их закупать за рубежом, тратя на это немалые валютные средства. Учитывая перспективы таких кранов поставлена задача создать отечественный кран безоголовочного типа, не уступающий по своей технической характеристике

и надежности лучшим зарубежным аналогам.

Поскольку в Беларуси уже длительное время эксплуатируются импортные краны безоголовочного типа, накоплен богатый опыт их эксплуатации. Поэтому поставлена задача провести исследования результатов эксплуатации таких кранов в Республике Беларусь, чтобы учесть это при создании конструкции отечественного крана.

В результате анализа таких исследований будут определены основные параметры проектируемого крана, который будет востребован строителями, а именно: грузоподъемность, вылет стрелы, грузовой момент, высота подъема груза и т.д.