

## ЗЕЛЕНОЛУЖСКАЯ ЛИНИЯ МЕТРО

*Карпинский Максим Витальевич, студент 1-го курса  
кафедры «Мосты и тоннели»*

*Белорусский национальный технический университет, г. Минск  
(Научный руководитель – Гречухин В. А. канд. техн. наук, доцент)*

Строительство минского метрополитена началось 3 мая 1977 г. А 29 июня 1984 г. была запущена первая линия, протяженность которой была 7,84 километра и насчитывала восемь станций. В 1985 г. начато строительство второй линии и в 1990 г. 31 декабря вторая линия была открыта. В настоящее время две ветки минского метро имеют протяженность 37,3 километра и насчитывает 29 станций. И спустя много лет, 6 ноября 2020 года состоялось открытие третьей линии метро «Зеленолужской». Пока работают только 4 станции. Всего Зеленолужская линия должна будет разрастись до 14 станций. Линия соединяет центр Минска и его южные и северные районы. На схеме метрополитена линия обозначена зеленым цветом. (Рис.1)



Рисунок 1 – Схема линий метро

Хочется отметить дизайн новых станций. Визуально выглядит все очень красиво. Новые станции и по комфорту, и эстетически выигрывают у всех своих предшественниц. Для определенной эпохи, конечно, своя красота. История менялась, менялось и минское метро. Вся красота новых станций создана руками наших специалистов. Станция «Ковальская слабада» (Рис.2) отличается

отсутствием колонн. Здесь очень просторно. Кованые конструкции украшают платформу, выполненные Павлом Войницким и Марией Тарлецкой. На стенах графические работы, выполненные на противоударном стекле, Марины Жвирбля.



Рисунок 2 – Станция «Ковальская слабода»

Следующая станция «Вокзальная». Ее отличие - наземный вестибюль. С «Вокзальной» можно перейти на станцию «Площадь Ленина». Для этого пассажиры могут воспользоваться траволаторами- бесступенчатая дорожка. (Рис.3)

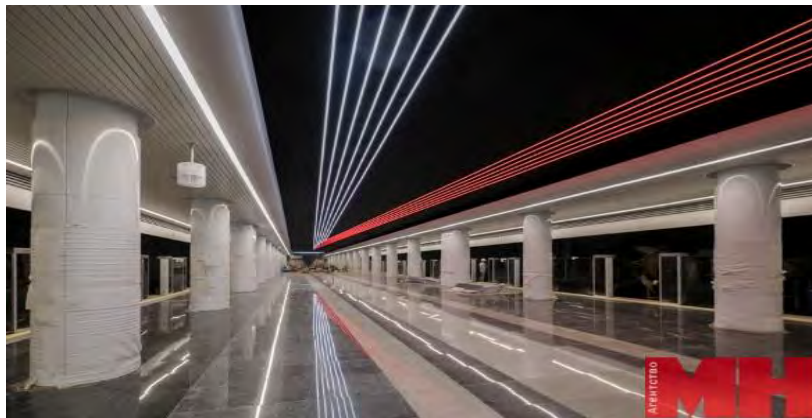


Рисунок 3 – Станция «Вокзальная»

Станцию «Площадь Францишка Богушевича» украшают две скульптуры: «Ткацкий станок» Алексея Сорокина и Виктора Копача и «Книга белорусская» Максима Петруля. (Рис.4)



Рисунок 4 – Станция «Площадь Францишка Богушевича»

Приближаемся к станции «Юбилейная площадь». Это самая глубокая станция в нашей столице- 32 метра. Здесь также можно увидеть замечательную скульптуру «Солнце» Максима Петруля. (Рис.5)



Рисунок 5 – Станция «Юбилейная площадь»

Хочется спуститься в метро не только прокатиться, но и просто на экскурсию. Также нужно отметить безопасность и техническое оснащение новых станций. На всех станциях установлены защитные экраны турецкого производства. Экраны открываются синхронно с дверями поезда. Все это сделано для безопасности и защиты пассажиров, чтобы никто не упал на рельсы.

Пассажиры могут прокатиться в подземке на комфортных поездах. Здесь ходят Штадлеры. В вагонах есть мониторы- там схема линий метро, а также можно следить к какой станции движется поезд. Предусмотрены специальные разъемы для зарядки телефона, что не мало важно для современного человека. Поезд оснащен кондиционером. В обоих концах нового состава имеются места

для людей с ограниченной мобильностью. Это откидные кресла и фиксация коляски.

Протяженность новой ветки сейчас 4,5 километра. И метро продолжает расти. Так что, впереди еще много открытий.