

НОВАЯ ВЕТКА МЕТРОПОЛИТЕНА ГОРОДА МИНСК

*Чаусова Виктория Александровна, студент 4-го курса
кафедры «Мосты и тоннели»*

*Белорусский национальный технический университет, г. Минск
(Научный руководитель – Ходяков В.А., старший преподаватель)*

Совсем скоро новая ветка метро, которая пока что состоит из четырех станций, пройдет финальную обкатку, с платформ уберут всю строительную пыль и предстанет перед жителями города Минска.

Многие ждут третью ветку уже с начала процесса ее строительства, поэтому ее открытие станет настоящим праздником.

Количество кованных элементов соответствует названию станции — «Ковальская слобода».



Рисунок 1 – Станция «Ковальская слобода»

Станция является самой легкой в строительно-техническом плане и лежит под землей на глубине всего в 10-14 метров.

Защитные системы — важная часть в теме безопасности. Появление дверей и стоек турецкого происхождения исключит инциденты с попаданием людей на пути.

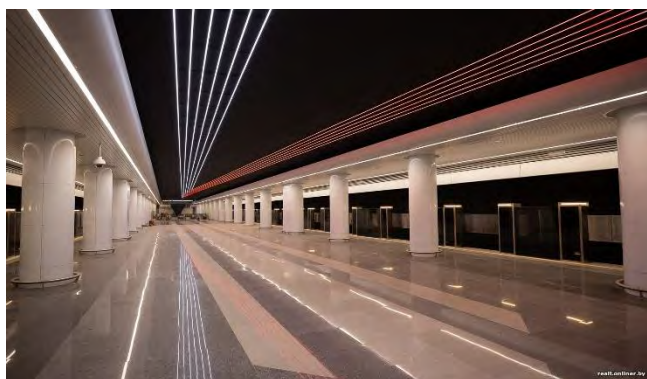


Рисунок 2 – Станция «Вокзальная»

«Вокзальная» — единственная станция с наземным вестибюлем. Нетипичное решение было принято в связи с двумя перегонными тоннелями снизу под ним.

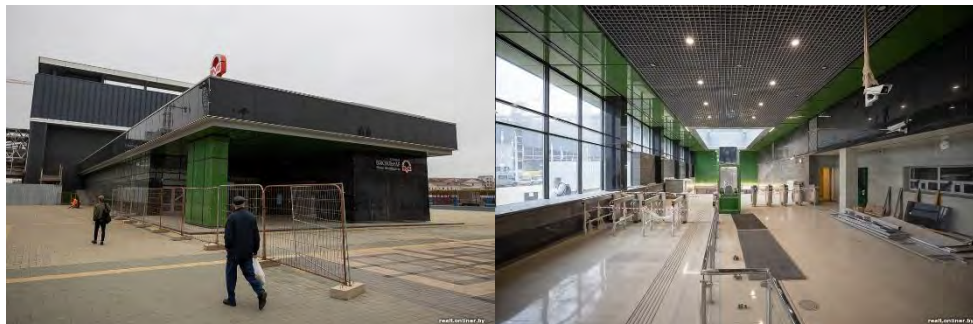


Рисунок 3 – Наземный вестибюль станции «Вокзальная»

Также отличительной чертой этой станции является ширина платформы — 20 метров, т.к. тут прогнозируются большие потоки людей.

Благодаря цветовым обозначениям направлений, пассажирам будет легко ориентироваться. Если вам нужно перейти на синюю ветку — следуй за синей полосой. Нужна зеленая — та же ситуация.



Рисунок 4 – Станция «Юбилейная»

Станция «Юбилейная площадь» установила рекорд Минского метрополитена — глубина 32 метра.

Отдельного входа на эту станцию нет. Это пересадочный узел между второй и третьей веткой. Попасть сюда можно через Фрунзенскую.

Теперь всем осталось подождать пока закончатся пуско-наладочные работы и метро откроется.