

## ОБЕСПЕЧЕНИЕ СОХРАННОСТИ ЛЕГКОВЫХ АВТОМОБИЛЕЙ ПРИ ПЕРЕВОЗКЕ ПО МУЛЬТИМОДАЛЬНОМУ МАРШРУТУ USA И БЕЛАРУСЬ

*Семко Марина Сергеевна*

*Научный руководитель - канд. техн. наук, доц. Холупов В.С.*

Для перевозки легковых автомобилей используется стандартный контейнер 40 футов HC (High Cube). Схема загрузки легковых автомобилей в контейнер выбирается грузоотправителем. При загрузке автомобилей-внедорожников и легковых автомобилей в крупнотоннажные контейнеры могут сниматься или спускаться колеса автомобилей. При снятии колес с автомобилей под диски подкладываются коврики из автомобиля. Для крепления автомобилей в контейнере используются цепи или ремни, деревянные упоры под колеса, деревянные подставки под автомобили и колеса.

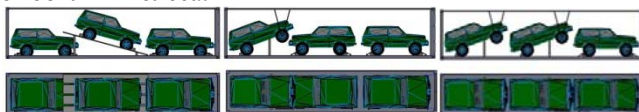


Рисунок 1 – Схемы размещения и крепления автомобилей-внедорожников в 40 футовом контейнере повышенной вместимости (40-фт HC)

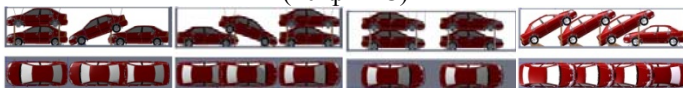


Рисунок 2 – Схемы размещения и крепления легковых автомобилей в 40 футовом контейнере повышенной вместимости (40-фт HC)

Для крепления контейнеров на транспортных средствах используются полуавтоматические твистлоки. Замок заранее ставится в рабочее положение и срабатывает при нажатии на опорную поверхность углового фитинга (головки, поворачиваясь под действием пружины, прочно крепят контейнер). Замки просты, удобны и быстро применяются, в эксплуатации безопасны. Они почти вдвое сокращают время крепления и позволяют плотнее установить контейнеры.

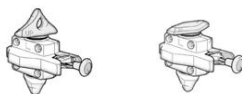


Рисунок 3 – Полуавтоматические твистлоки (semi-automatic twistlocks)  
УДК 656.13