

Проектирование и расчет негибких пролетных строений на примере ферменно-подвесного моста

Дубинчик Е.В., Пастушков В.Г.

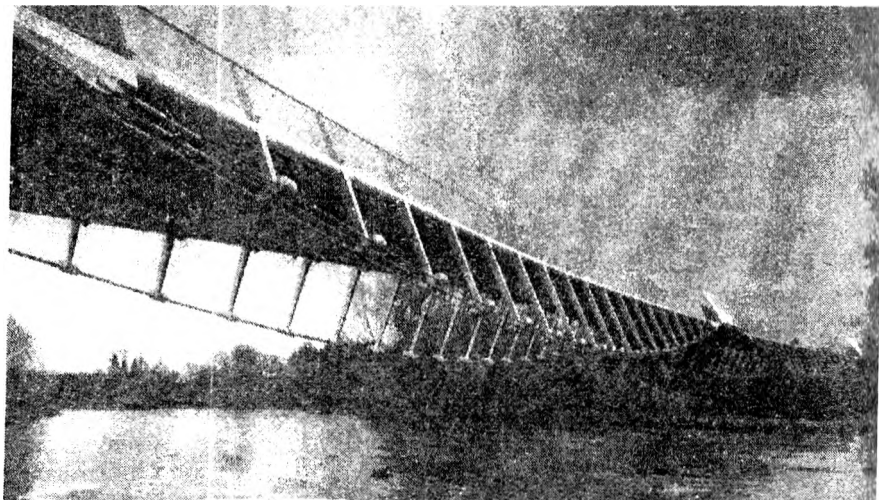
Белорусский национальный технический университет

Рациональное использование строительных материалов особенно актуально в современных условиях строительства, не маловажен экологический аспект и эстетическая целостность.

Для проектировщика решением таких задач становится применение оригинальных конструктивных схем, использование расчетно-вычислительных комплексов, контроль и анализ проектного решения.

Подход к пониманию данных вопросов обозначен на примере расчета и исследования пролетного строения ферменно-подвесного пешеходного моста.

Моделирование и анализ были выполнены в программе SOFiStiK, что позволило оценить напряженно-деформированное состояние конструкции на всех этапах возведения.



При гибком и творческом проектировании современных мостов, путепроводов и других сооружений, уже на начальных этапах применение передовых программных комплексов и научных разработок позволит экономить средства не только в процессе строительства, а также на период эксплуатации.