

Моделирование процесса работы СТОА методом имитационного моделирования

Сай А.С., Кардаш О.С.

Белорусский национальный технический университет

В процессе моделирования процесса работы станции технического обслуживания с помощью метода имитационного моделирования был получен результат, что при интенсивности поступления на СТО в 20 автомобилей в час и при интенсивности обслуживания автомобилей одним постом, которая составила 3 автомобиля в час. Расчетные показатели показали, что при данных условиях оптимальное число постов равно семи (рис. 1), а оптимальное число мест для ожидания в очереди равно трем.

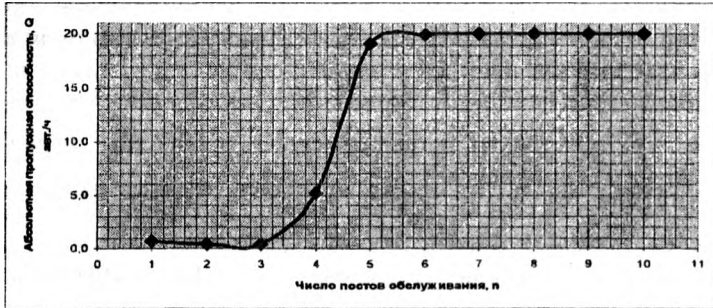


Рис. 1. «Зависимость абсолютной пропускной способности СТОА от числа постов обслуживания»

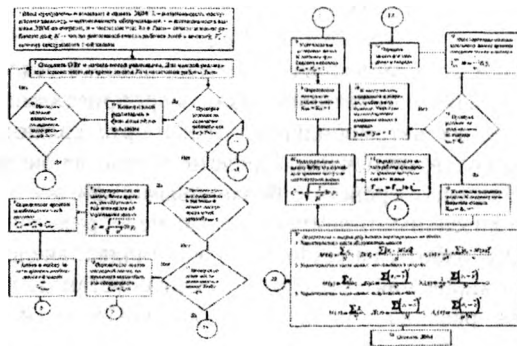


Рис. 2. «Блок – схема расчета»