

## АВТОДОРОЖНЫЙ ТОННЕЛЬ МЕЖДУ ГЕРМАНИЕЙ И АВСТРИЕЙ

*Атрошенко Павел Алексеевич, студент 4-го курса*

*кафедры «Мосты и тоннели»*

*(Научный руководитель – Яковлев А.А., старший преподаватель)*

В данном курсовом проекте спроектирован автодорожный тоннель, сооружаемый горным способом. Тоннель будет располагаться на границе Германии и Австрии.

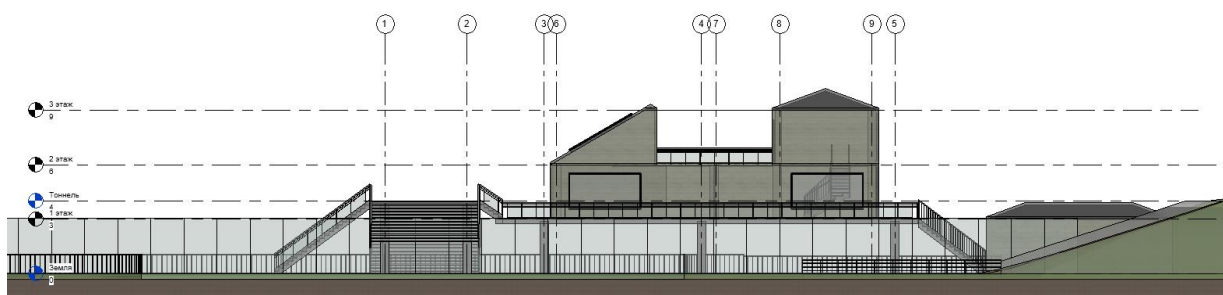


Рисунок 1 – Восточный фасад

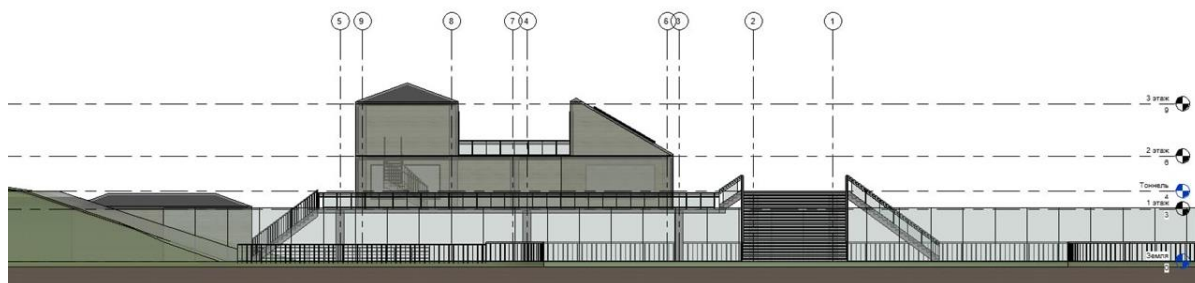


Рисунок 2 – Западный фасад

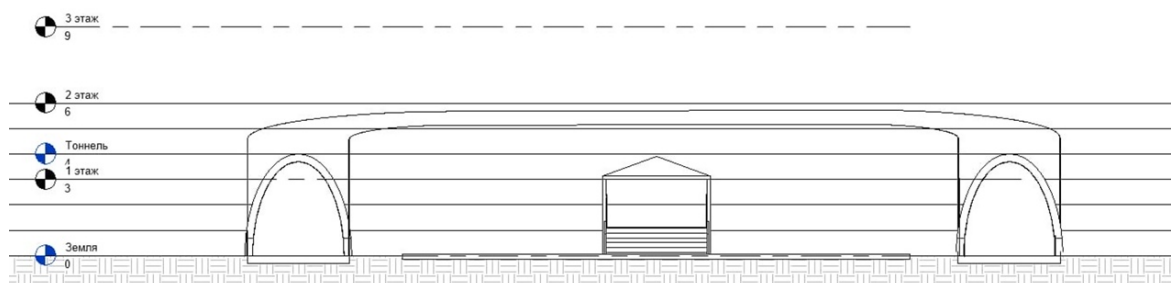


Рисунок 3 – Разрез 1-1

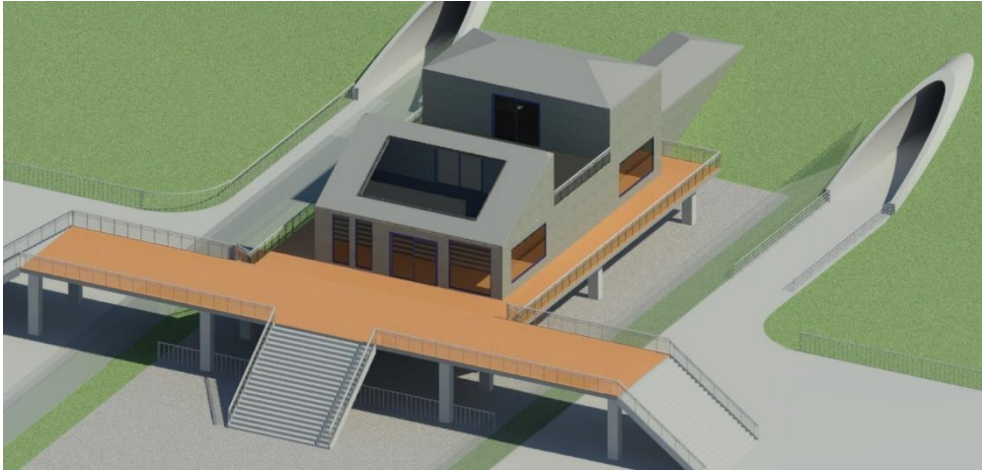


Рисунок 4 – Общий вид портала



Рисунок 5 – Эвакуационный выход из тоннеля

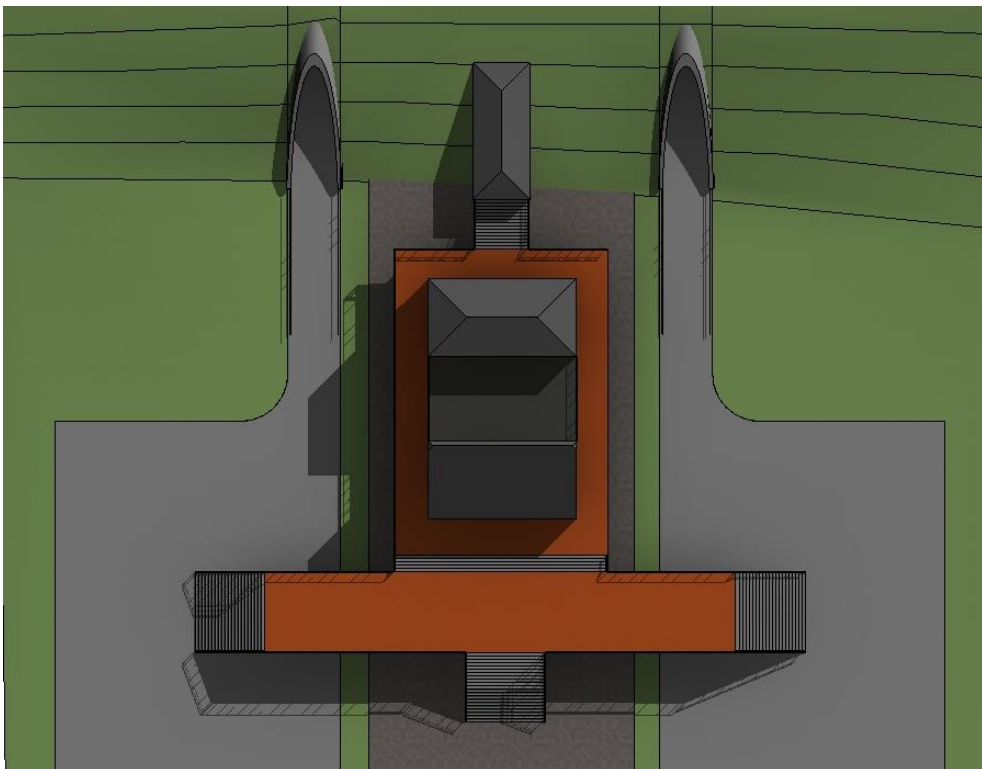


Рисунок 6 – План здания на отметке 0.000

В портале запроектирован фут-корт и многофункциональная зона отдыха, для комфортного ожидания своего трансфера.

В качестве инновационной разработки, я бы рекомендовал использование «музыкальных» дорог. Эта технология не только добавляет антуражности и привлекательности дороге, но и добавляет безопасности на проезжей части, ведь при наезде на белые линии разметки, водитель, услышит специальные мелодии.



Рисунок 7 – Вид музыкальной атодороги

Чтобы развлечь себя во время поездки, автомобилисты, как правило, слушают радио или любимые композиции, записанные на компакт-диски или флешки. Однако водители некоторых стран могут насладиться музыкой, которую создают дороги.

Эти музыкальные, или поющие, дороги имеют своеобразную поверхность, которая, если по ней проехать, вызовет вибрации, отдающиеся в кузове автомобиля мелодичными звуками.

Литература:

1. Сайт Unitools [Электронный ресурс]. – Режим доступа: <https://www.unitools.ru>